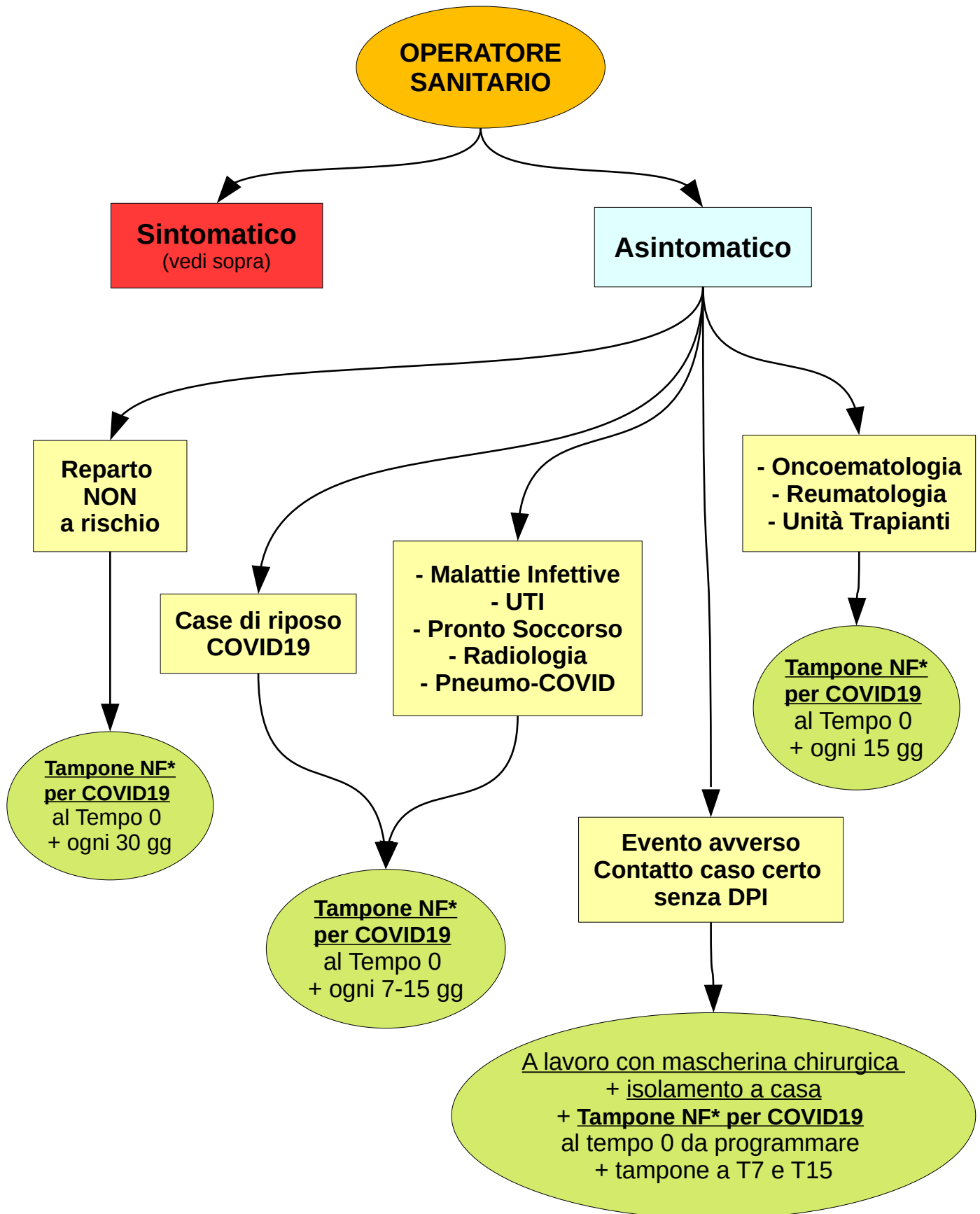


***Tamponi naso-faringeo (NF):** da eseguire su entrambe le narici e (facoltativo) in faringe.

NB: il documento può essere soggetto ad integrazioni e/o variazioni dovute a cambiamenti del quadro epidemiologico o a carenze sull'approvvigionamento dei test molecolari.



***Tampone naso-faringeo (NF):** da eseguire su entrambe le narici e (facoltativo) in faringe.

NB: il documento può essere soggetto ad integrazioni e/o variazioni dovute a cambiamenti del quadro epidemiologico o a carenze sull'approvvigionamento dei test molecolari.