



REGIONE AUTONOMA
FRIULI VENEZIA GIULIA



Osservatorio regionale sul Mercato e le Politiche del Lavoro





Assunzioni e posizioni di lavoro nel 2020 rispetto al 2019 in FVG: effetti sul mercato del lavoro di una crisi «esogena».

Elaborazioni dati e analisi curate dall'Osservatorio Regionale del mercato del lavoro.

Estrazione, pulitura ed elaborazione dati: Ermes Petris, Gino Marchi, Federico Hanel, Roberta Molaro

Monitoraggio e analisi: Carlos Corvino

osservatorio.lavoro@regione.fvg.it



- La regione FVG chiude il 2020 con un saldo negativo pari a -1.000 unità circa, con una riduzione delle posizioni di lavoro di circa 7.000 rispetto al 2019.
- La riduzione in termini assoluti e percentuali delle posizioni di lavoro dipendente è tra la più basse in Italia, soprattutto considerando le economie del Centro-Nord (Banca d'Italia e Ministero del lavoro).
- La riduzione è concentrata sul *lavoro a tempo determinato e in somministrazione*, se consideriamo il *tempo indeterminato* le posizioni di lavoro nette sono maggiori (circa 500 unità) rispetto al 2019.
- Questa dinamica si deve alle caratteristiche strutturali del mdl e, di riflesso, agli effetti (selettivi) dell'allargamento della protezione sul lavoro: il blocco dei licenziamenti e la CIG Covid hanno protetto la parte *relativamente meno vulnerabile* del mercato del lavoro, lasciando scoperta la parte più temporanea e «stagionale».
- Proprio per questo occorre osservare che la riduzione maggiore delle assunzioni e delle posizioni di lavoro riguarda il lavoro nel *commercio, nel terziario tradizionale e nei comparti turistici*, e quindi hanno pagato pegno soprattutto i giovani under 34 e le donne, nei profili degli *addetti al commercio e al turismo e nelle professioni impiegatizie*.





- La maggior «resilienza» del nostro mercato del lavoro si deve tanto a fattori competitivi (una maggior quota di occupazione nelle aziende manifatturiere e la vocazione all'export) quanto a misure di politica del lavoro.
- È molto probabile, infatti, che l'intervento regionale a sostegno del lavoro stagionale tra giugno e luglio, e a novembre, abbia sortito l'effetto di ammortizzare gli effetti depressivi delle misure di contenimento, tanto che a differenza delle altre regioni si osserva:
 - Una contrazione complessiva sotto la media nazionale;
 - Una riduzione relativamente minore per la componente femminile;
 - Un periodo di recupero della domanda di lavoro che si è protratta fino a tutto il mese di novembre 2020.
- Si conferma invece il dato di una maggior riduzione delle posizioni di lavoro per i giovani under 34enni.
- La riduzione delle cessazioni per scadenza di contratto è pari al 16% (-24.000), mentre quelle per motivi economici (individuali o collettive) sono diminuite del 60% (- 3.800).
- Rimane praticamente invariata la quota di cessazioni per motivi demografici, soprattutto relative al pensionamento (3.900 nel 2020, 4.000 nel 2019).



«Un quadro contrastato» (Indagine Confindustria FVG – III trim 2020)

Le previsioni espresse dal campione di imprese indicano una sostanziale stabilità nella produzione.

Per la domanda estera il campione esprime maggior prudenza, mentre maggior ottimismo sul lato della domanda interna (38% del campione la stima in aumento, il resto in stabilità).

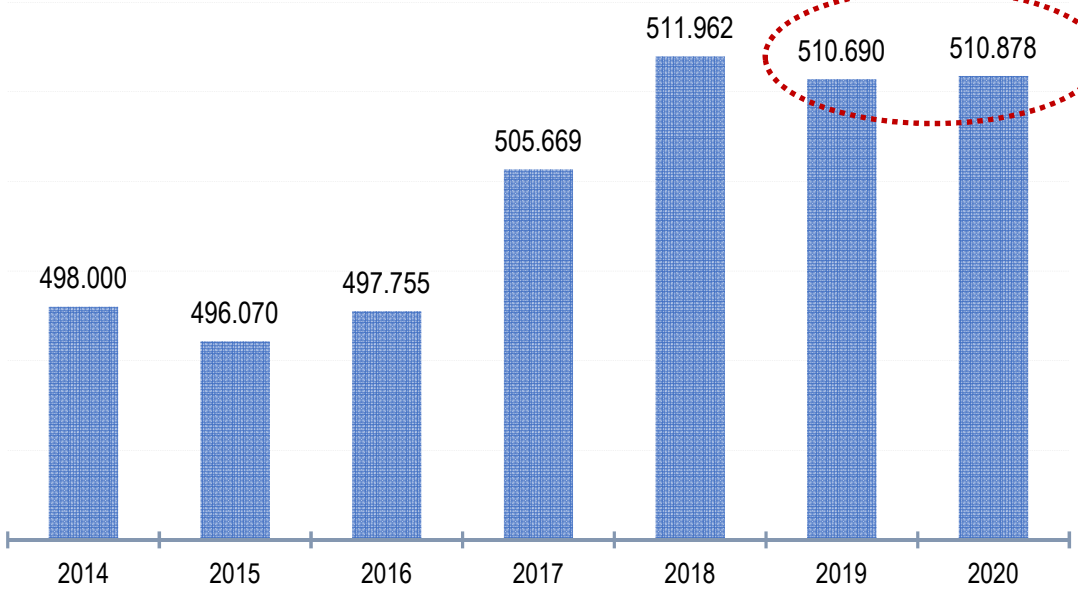
Previsioni Prometeia variazione del PIL regionale:

	2020		2021	
	Italia	FVG	Italia	FVG
Aprile 2020	-6,5%	-7,1%	+3,2%	+3,4%
Ottobre 2020	-11%	-9,8%	+6%	+6,3%
Dicembre 2020	-9,1%	9,3%	+4,8%	+5,1%





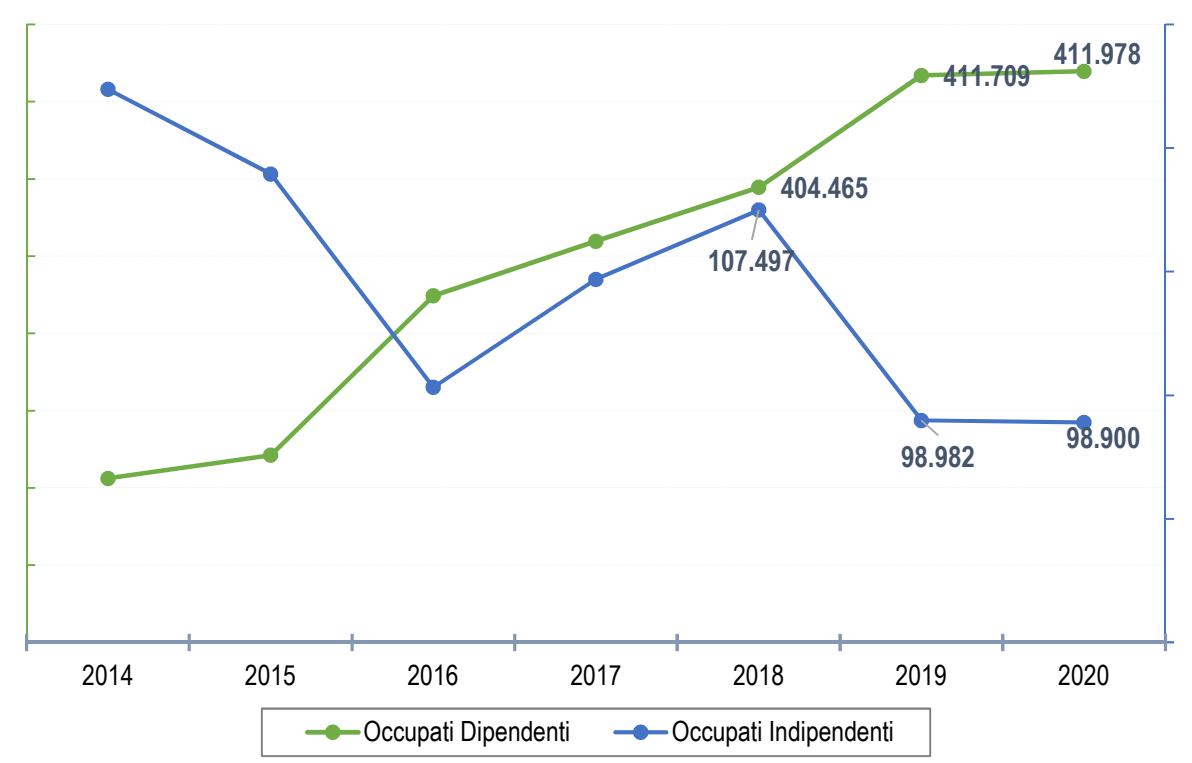
Istat primi nove mesi



Stock di **occupati** sostanzialmente invariato tra il 2019 e il 2020, tanto l'occupazione dipendente quanto l'indipendente

Tasso occupazione al III trimestre 2020:
66,8%

	Occ. Totale	Occ. Indip.
Veneto	-2%	-7,4%
Nord Est	-1,7%	4,2%
Italia	-2%	-3%
FVG	-	-



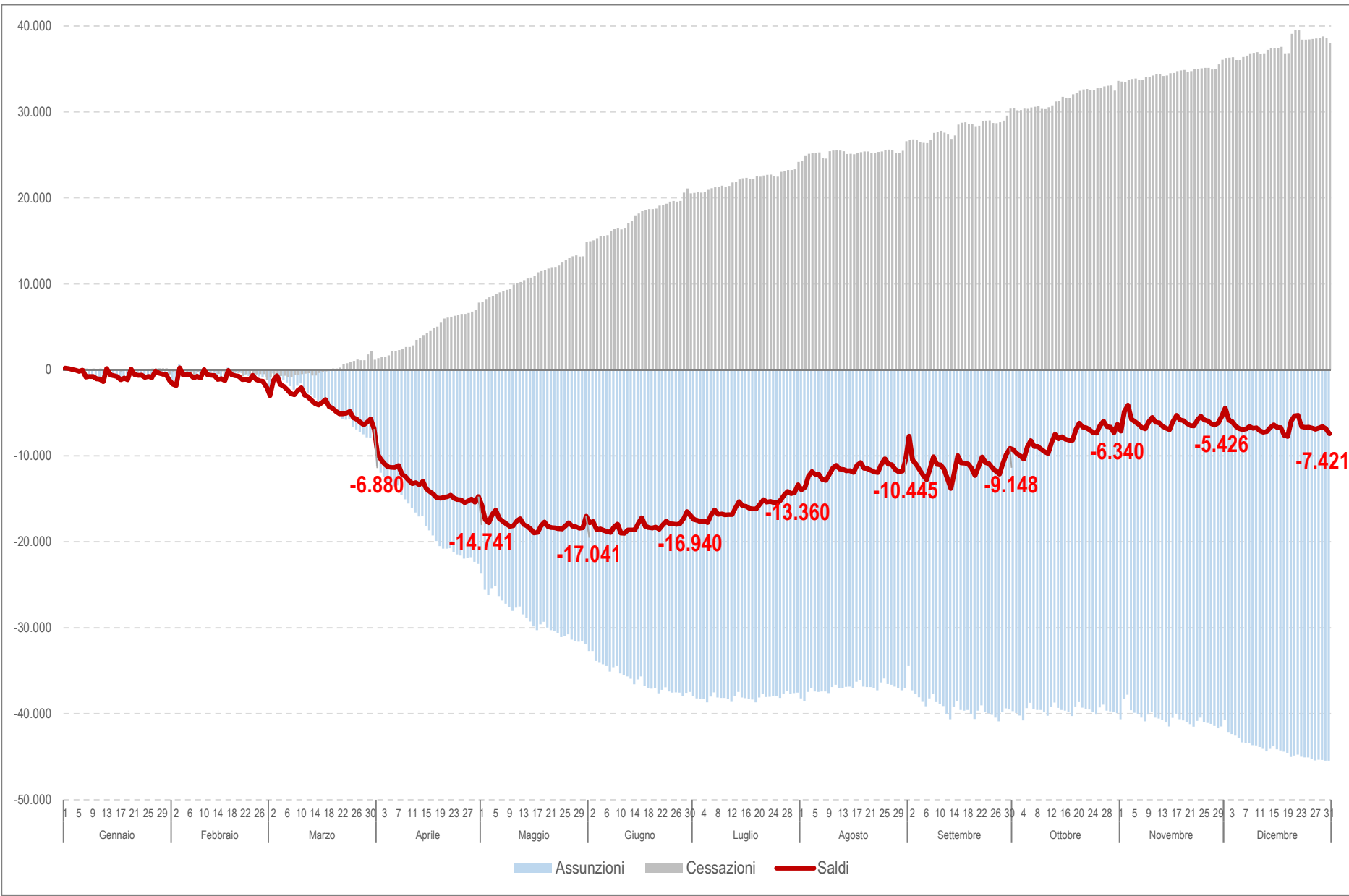


Comunicazioni obbligatorie in FVG 2020-2019

	2019		2020		variazione		Valori misurati a settembre 2020 (archivio consolidato)
	N.	Quote %	N.	Quote %	N.	%	
assunzioni	234.723		189.267		-45.456	-19,4%	- 23,2%
femmine	115.388	49,2%	93.175	49,2%	-22.213	-19,3%	
maschi	119.335	50,8%	96.092	50,8%	-23.243	-19,5%	
giovani	84.007	35,8%	63.844	33,7%	-20.163	-24,0%	
adulti	122.003	52,0%	99.647	52,6%	-22.356	-18,3%	
anziani	28.519	12,2%	25.654	13,6%	-2.865	-10,0%	
cessazioni	228.398		190.363		-38.035	-16,7%	- 18,2%
femmine	112.304	49,2%	93.694	49,2%	-18.610	-16,6%	
maschi	116.094	50,8%	96.669	50,8%	-19.425	-16,7%	
giovani	74.997	32,8%	58.218	30,6%	-16.779	-22,4%	
adulti	117.089	51,3%	97.586	51,3%	-19.503	-16,7%	
anziani	36.091	15,8%	34.420	18,1%	-1.671	-4,6%	
saldo	6.325		-1.096		-7.421		- 12.282
femmine	3.084		-519		-3.603		
maschi	3.241		-577		-3.818		
giovani	9.010		5.626		-3.384		
adulti	4.914		2.061		-2.853		
anziani	-7.572		-8.766		-1.194		
trasformazioni	45.146		39.525		-5.621	-12,5%	- 14,9%
femmine	20.790	46,1%	17.820	45,1%	-2.970	-14,3%	
maschi	24.356	53,9%	21.705	54,9%	-2.651	-10,9%	
giovani	11.221	24,9%	9.487	24,0%	-1.734	-15,5%	
adulti	28.860	63,9%	25.213	63,8%	-3.647	-12,6%	
anziani	5.064	11,2%	4.825	12,2%	-239	-4,7%	



Variazioni cumulate giornaliere COB complessive





Comunicazioni obbligatorie in FVG

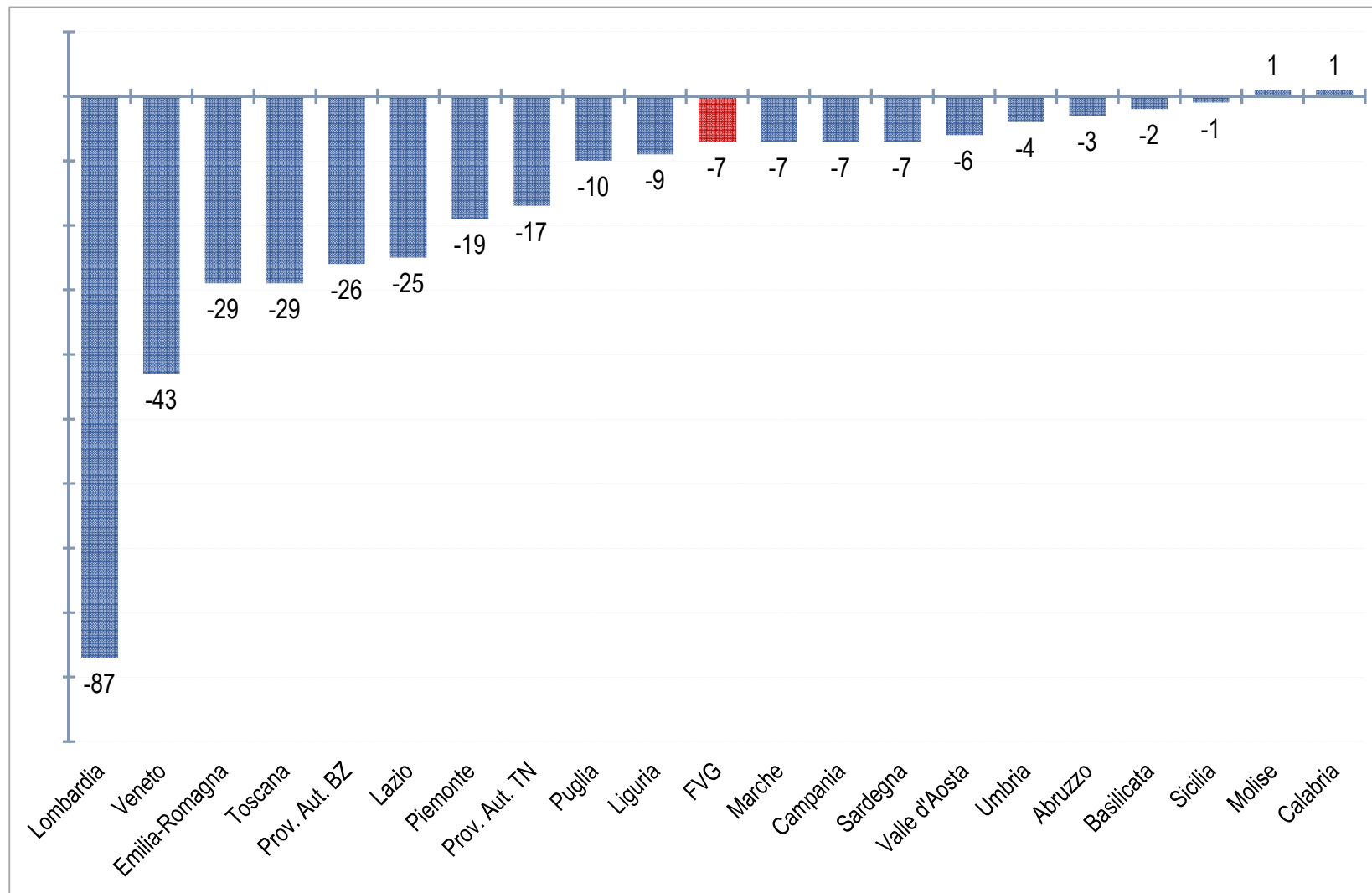
Valori misurati a
settembre 2020

	2019			2020			Variazioni			
	Assunzioni	Cessazioni	Saldi	Assunzioni	Cessazioni	Saldi	Assunzioni	Cessazioni	Saldi	
Lavoro dipendente	187.198	181.842	5.356	148.413	148.754	-341	-20,7%	-18,2%	-5.697	- 9.176
Apprendistato	8.850	5.891	2.959	6.035	4.521	1.514	-31,8%	-23,3%	-1.445	
Lavoro a tempo determinato	114.515	100.342	14.173	95.966	85.619	10.347	-16,2%	-14,7%	-3.826	
Lavoro a tempo indeterminato	23.242	35.516	-12.274	18.452	30.018	-11.566	-20,6%	-15,5%	708	
Somministrazione di lavoro	40.591	40.093	498	27.960	28.596	-636	-31,1%	-28,7%	-1.134	
Altri contratti	41.705	40.745	960	37.087	37.390	-303	-11,1%	-8,2%	-1.263	- 2.196
Parasubordinato	12.495	12.707	-212	10.460	10.852	-392	-16,3%	-14,6%	-180	
Intermittente	16.874	16.343	531	12.397	14.297	-1.900	-26,5%	-12,5%	-2.431	
Lavoro domestico	12.336	11.695	641	14.230	12.241	1.989	15,4%	4,7%	1.348	
Esperienze di lavoro	5.820	5.811	9	3.767	4.219	-452	-35,3%	-27,4%	-461	- 910
Tirocinio	4.790	5.017	-227	3.005	3.333	-328	-37,3%	-33,6%	-101	
LSU	1020	787	233	726	861	-135	-28,8%	9,4%	-368	
ND	10	7	3	36	25	11				
Totale complessivo	234.723	228.398	6.325	189.267	190.363	-1.096	-19,4%	-16,7%	-7.421	- 12.282





Posizioni di lavoro escluso lavoro agricolo e PA (valori in migliaia)

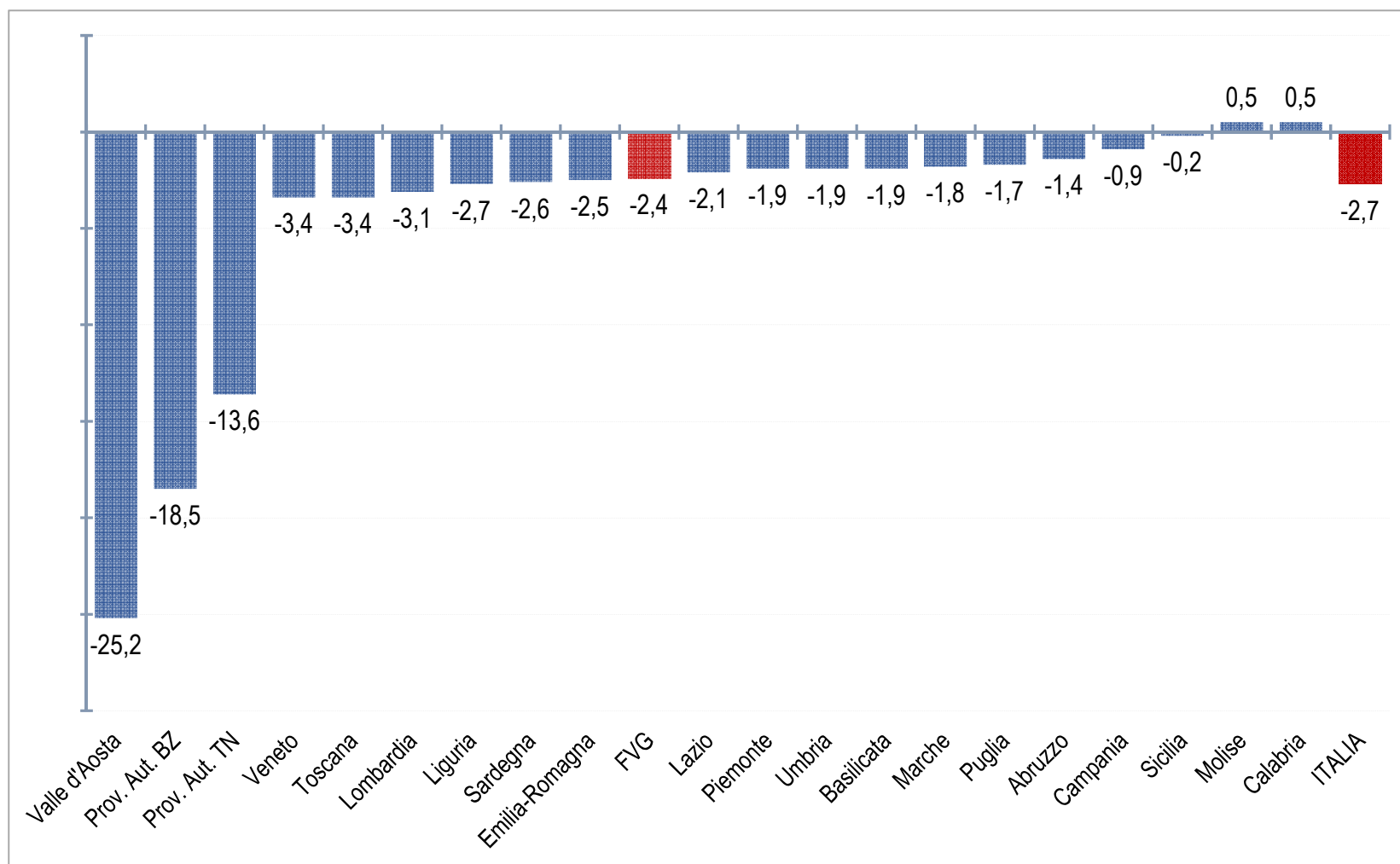


Indagine Banca d'Italia e Ministero del lavoro – COB a livello nazionale-regionale





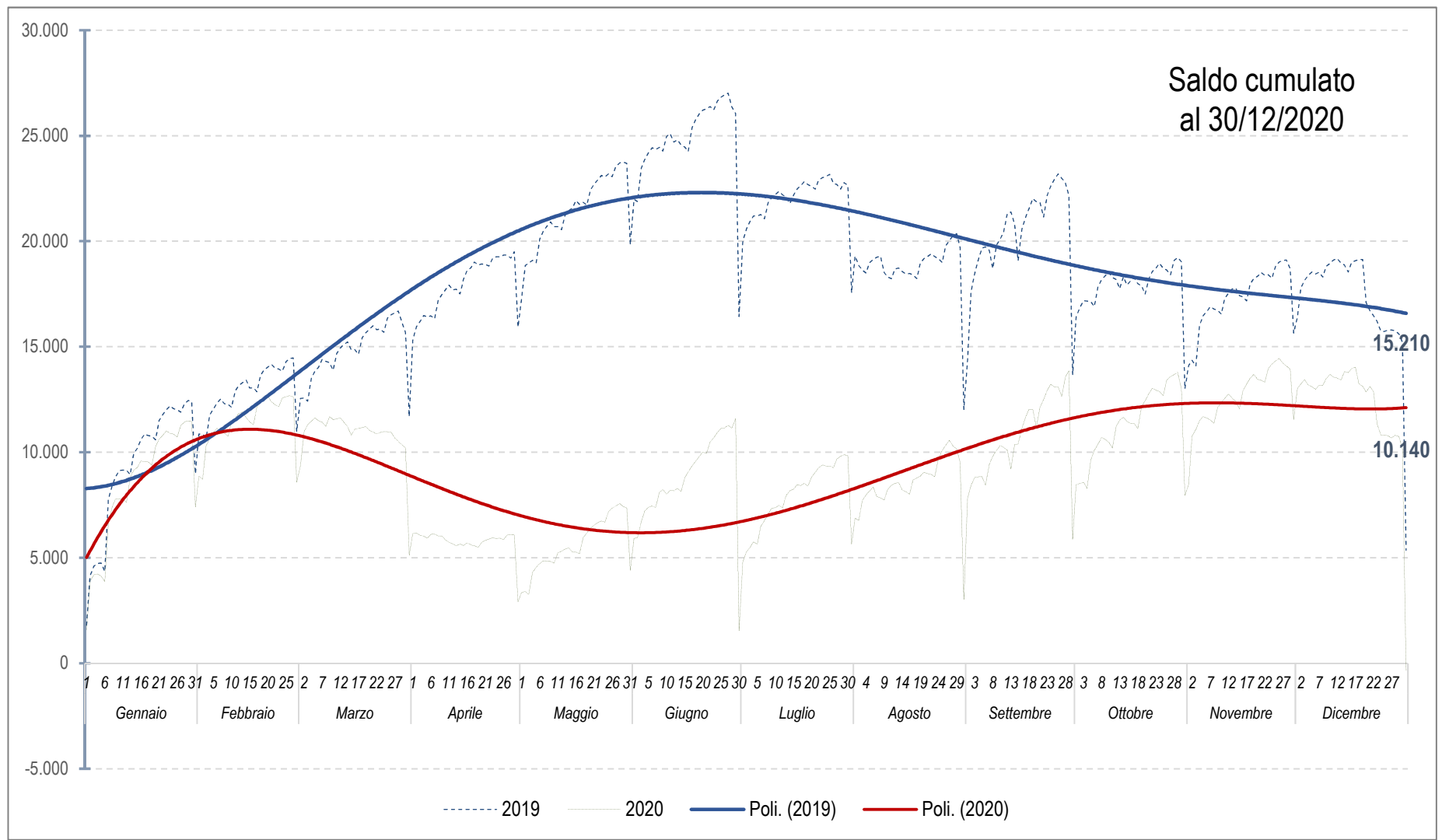
Posizioni di lavoro escluso lavoro agricolo e PA (ogni 100 occupati)



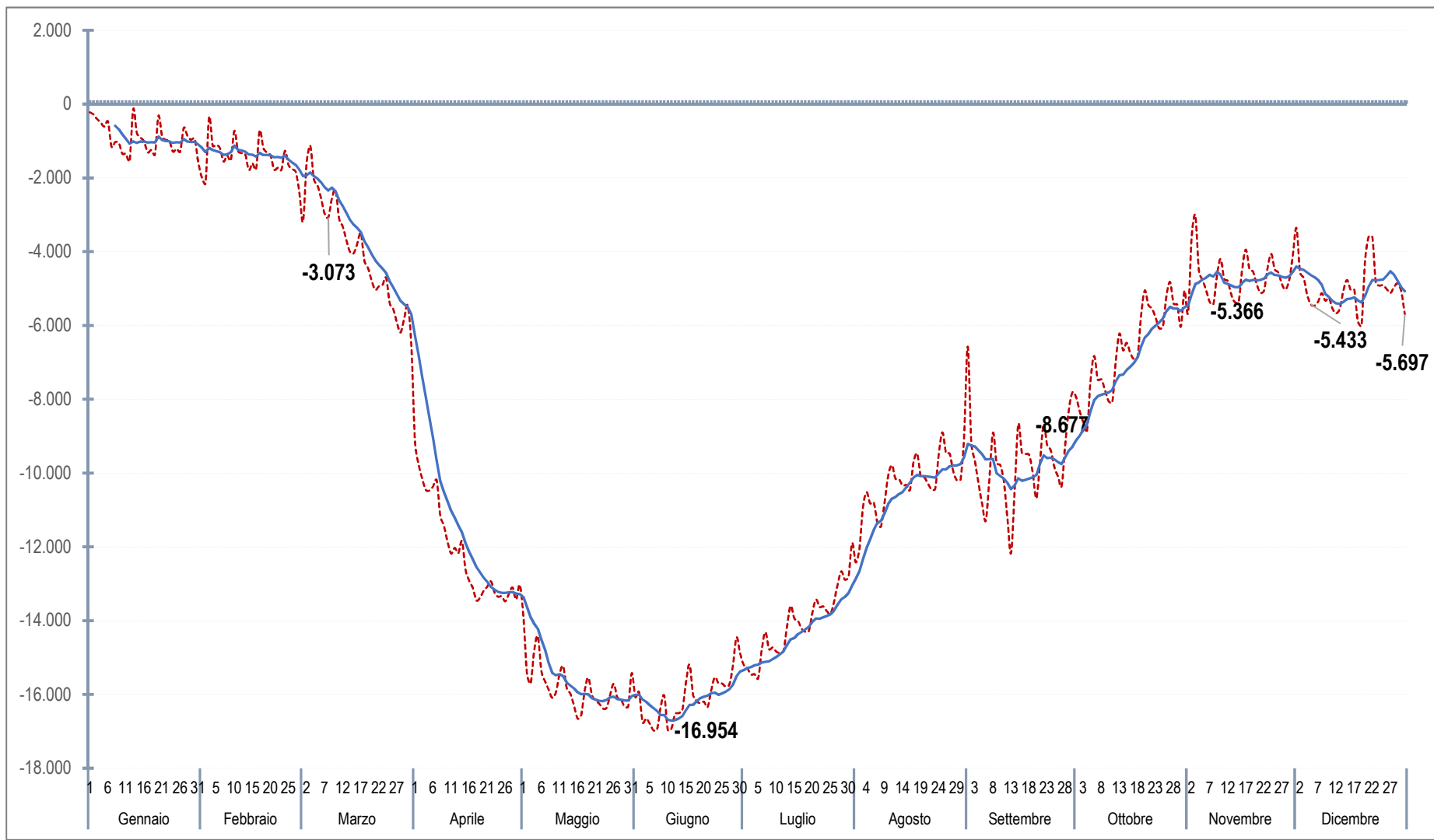
Indagine Banca d'Italia e Ministero del lavoro – COB a livello nazionale-regionale



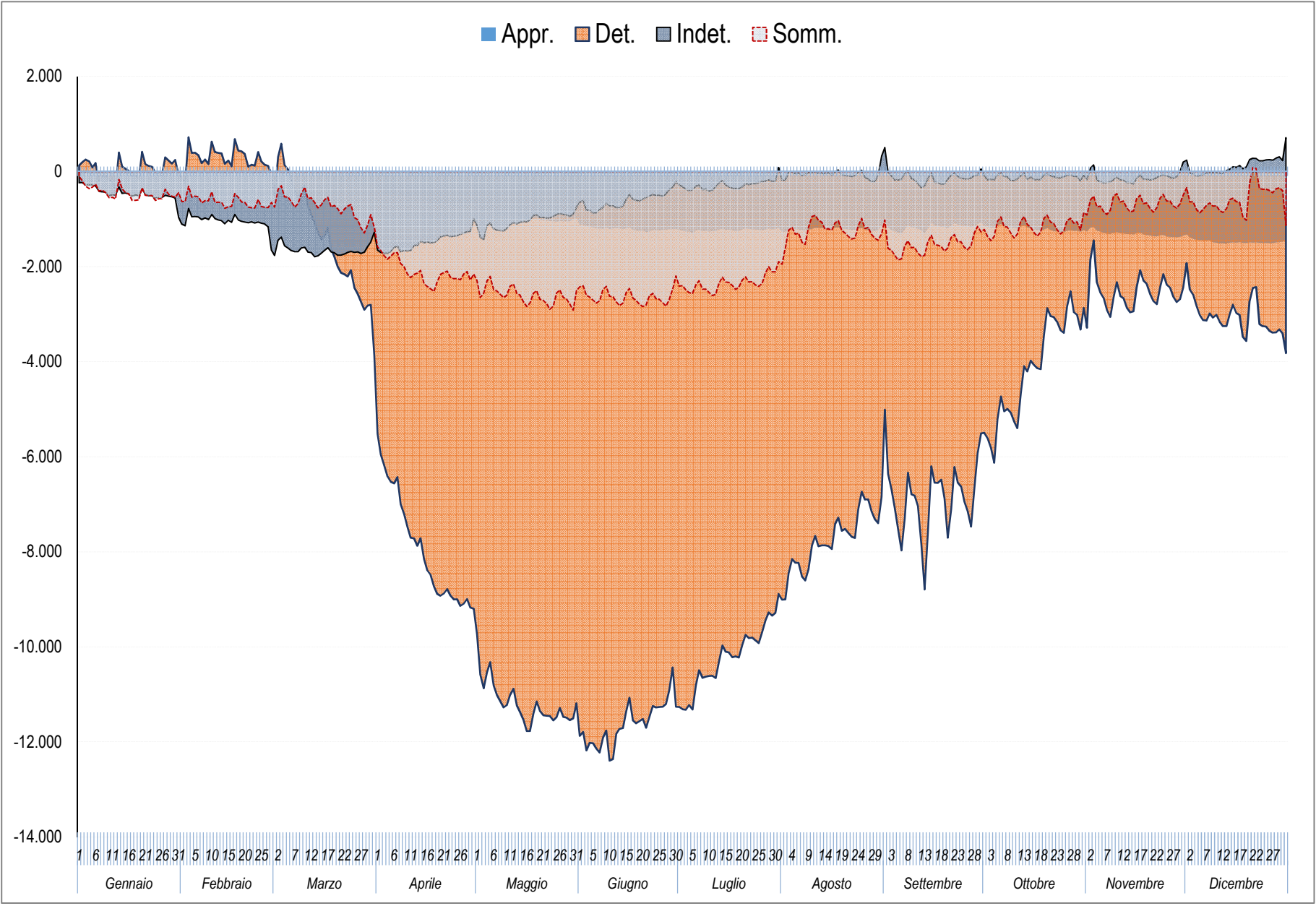
Attivazioni nette cumulate giornaliere lavoro dipendente



Variazioni cumulate giornaliere posizioni lav. dipend.

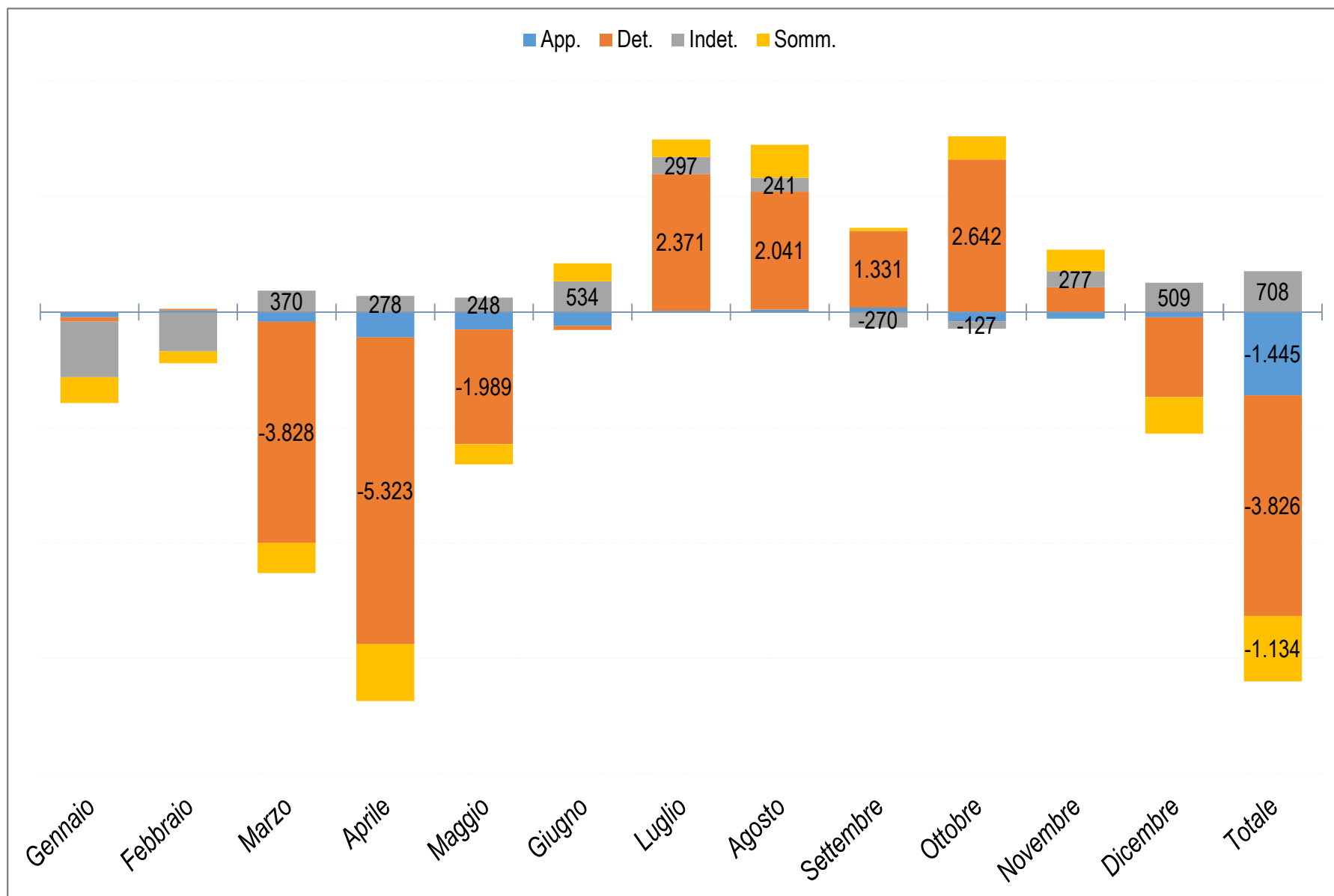


Variazioni cumulate giornaliere posizioni lav. dipend.

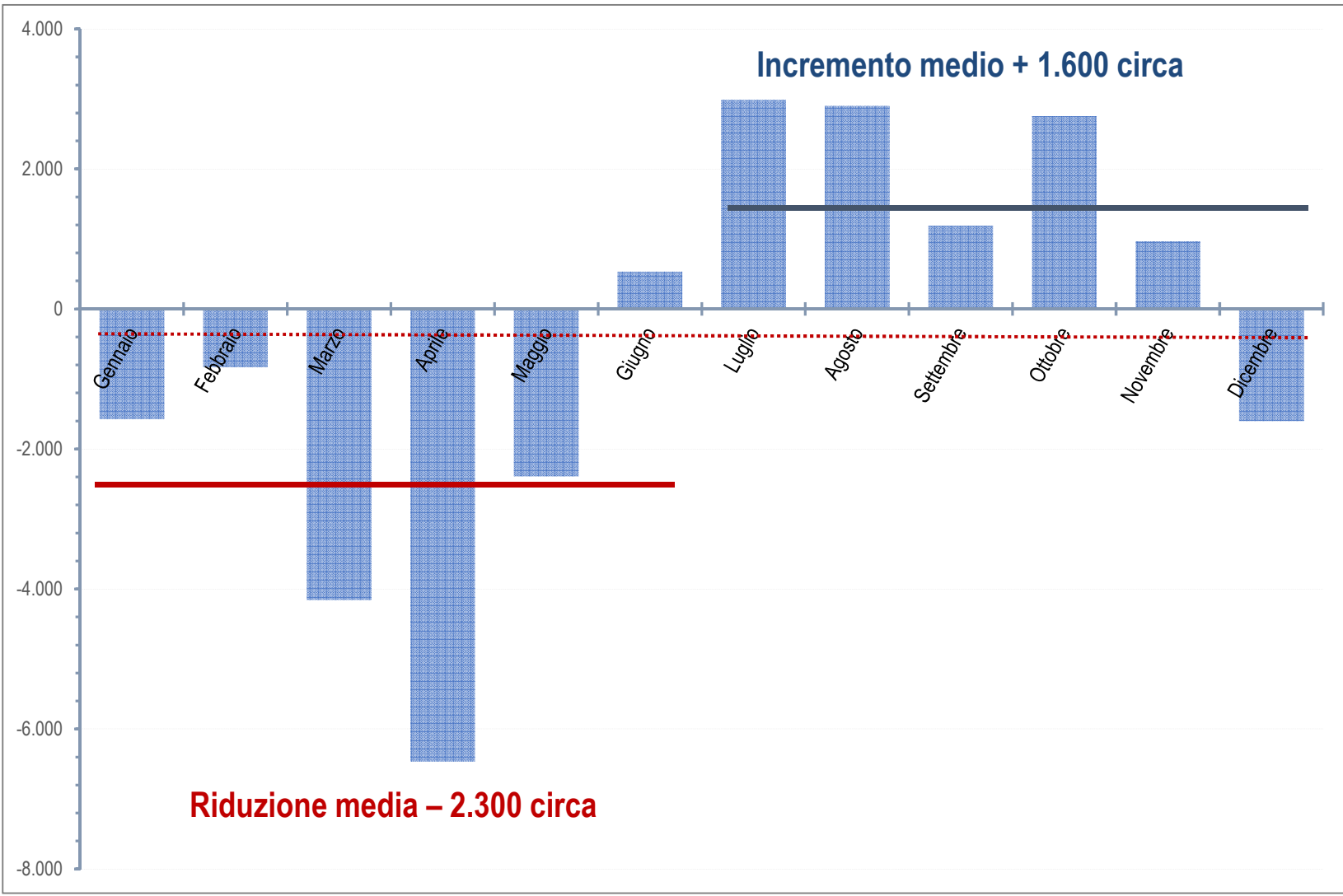




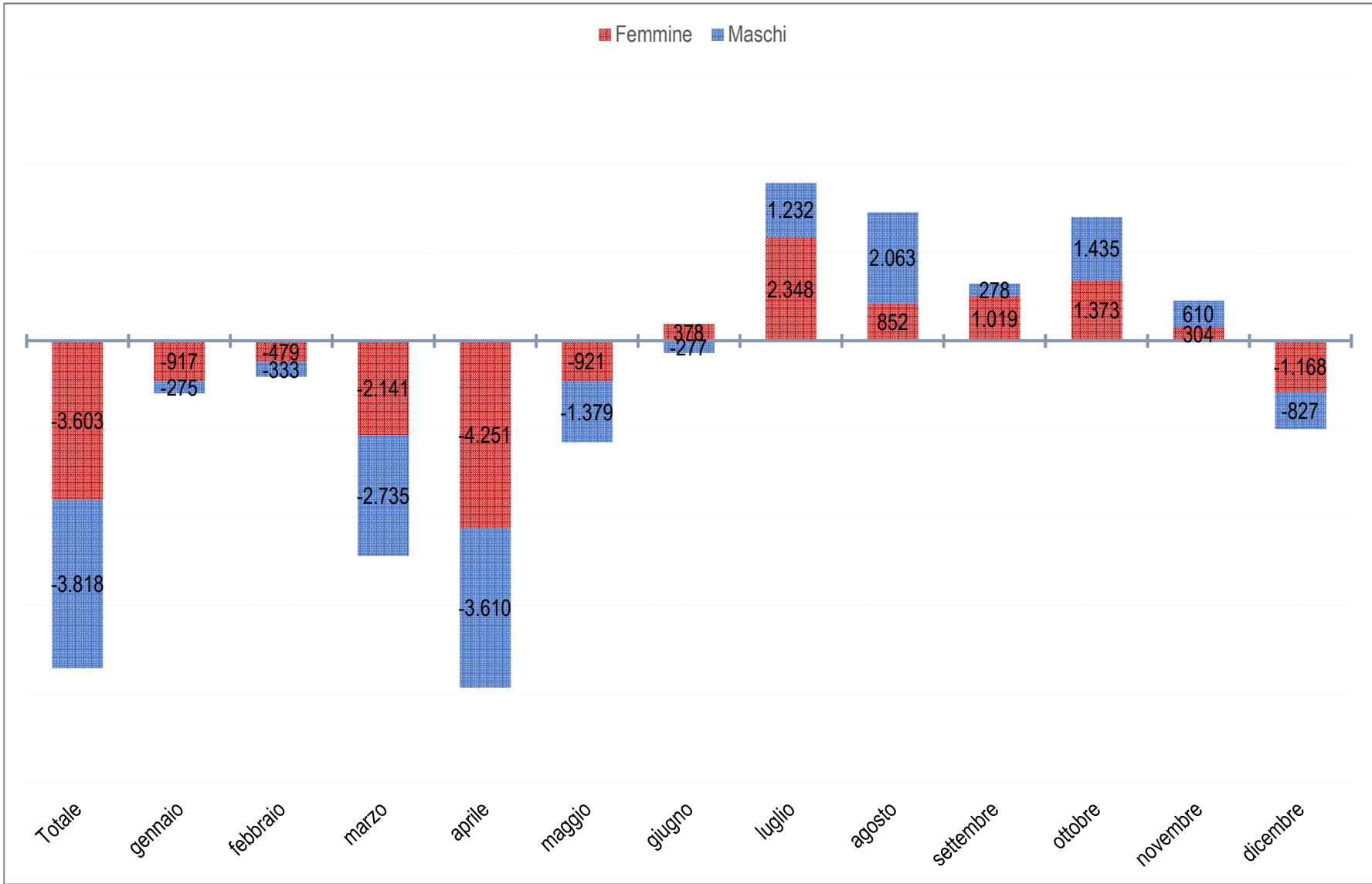
Variazioni posizioni di lavoro dipendente per mese



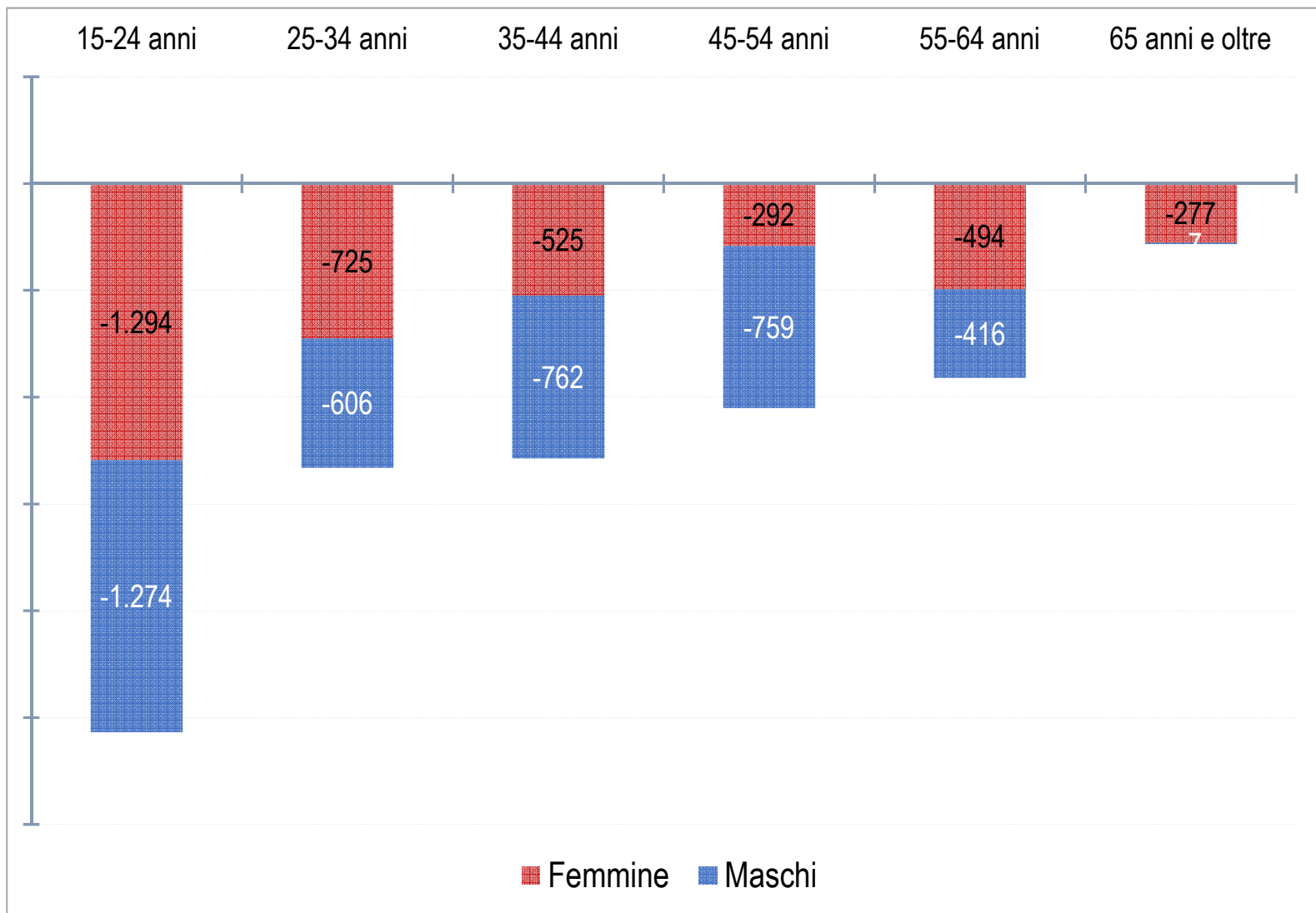
Variazioni cumulate giornaliere posizioni lav. dipend.



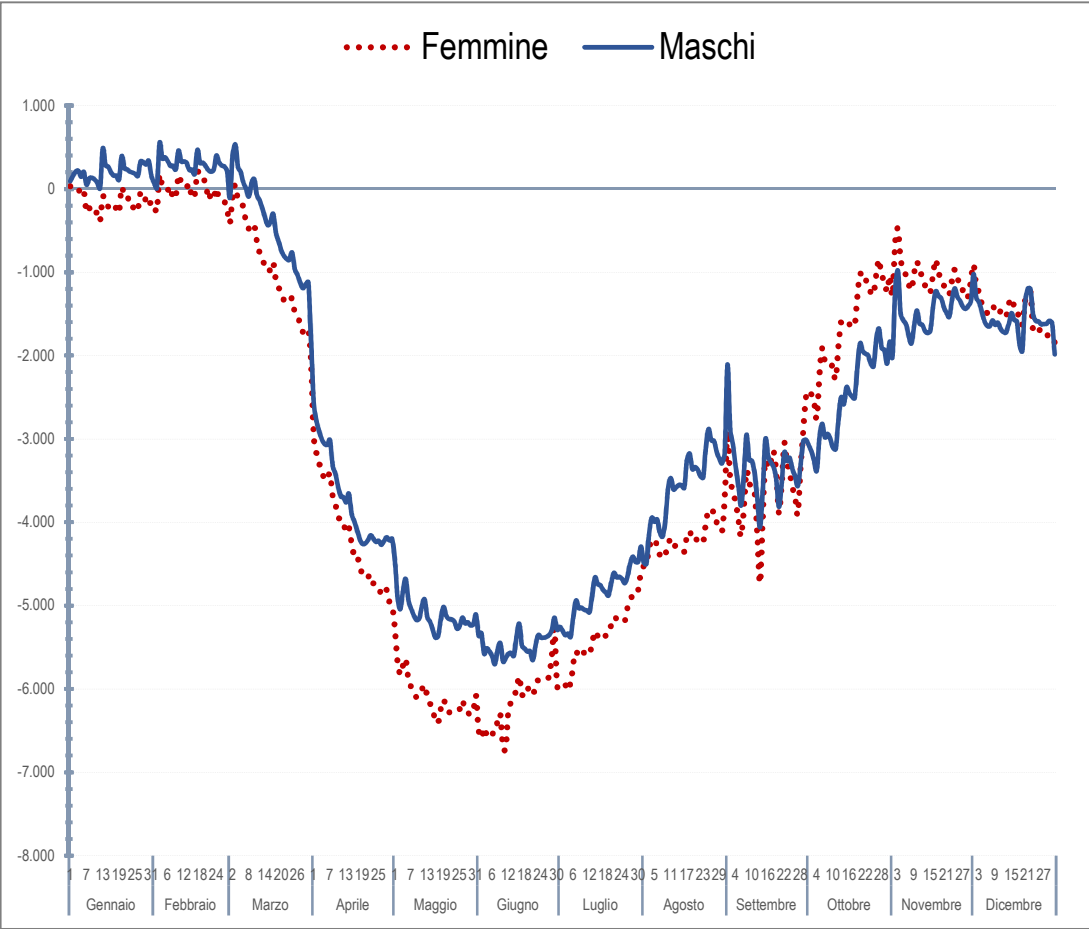
Variazione posizioni di lavoro per genere



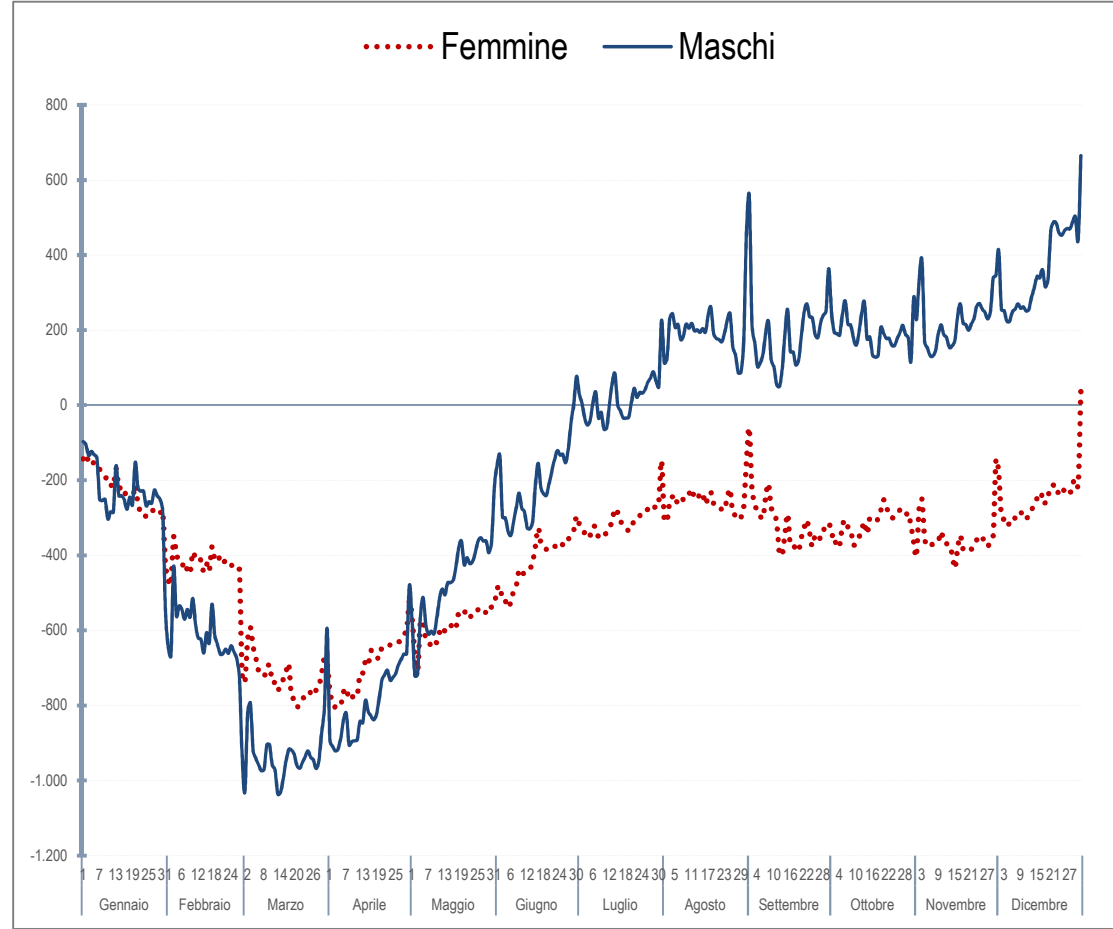
Variazione posizioni di lavoro per genere ed età



Variazione posizioni di lavoro per genere



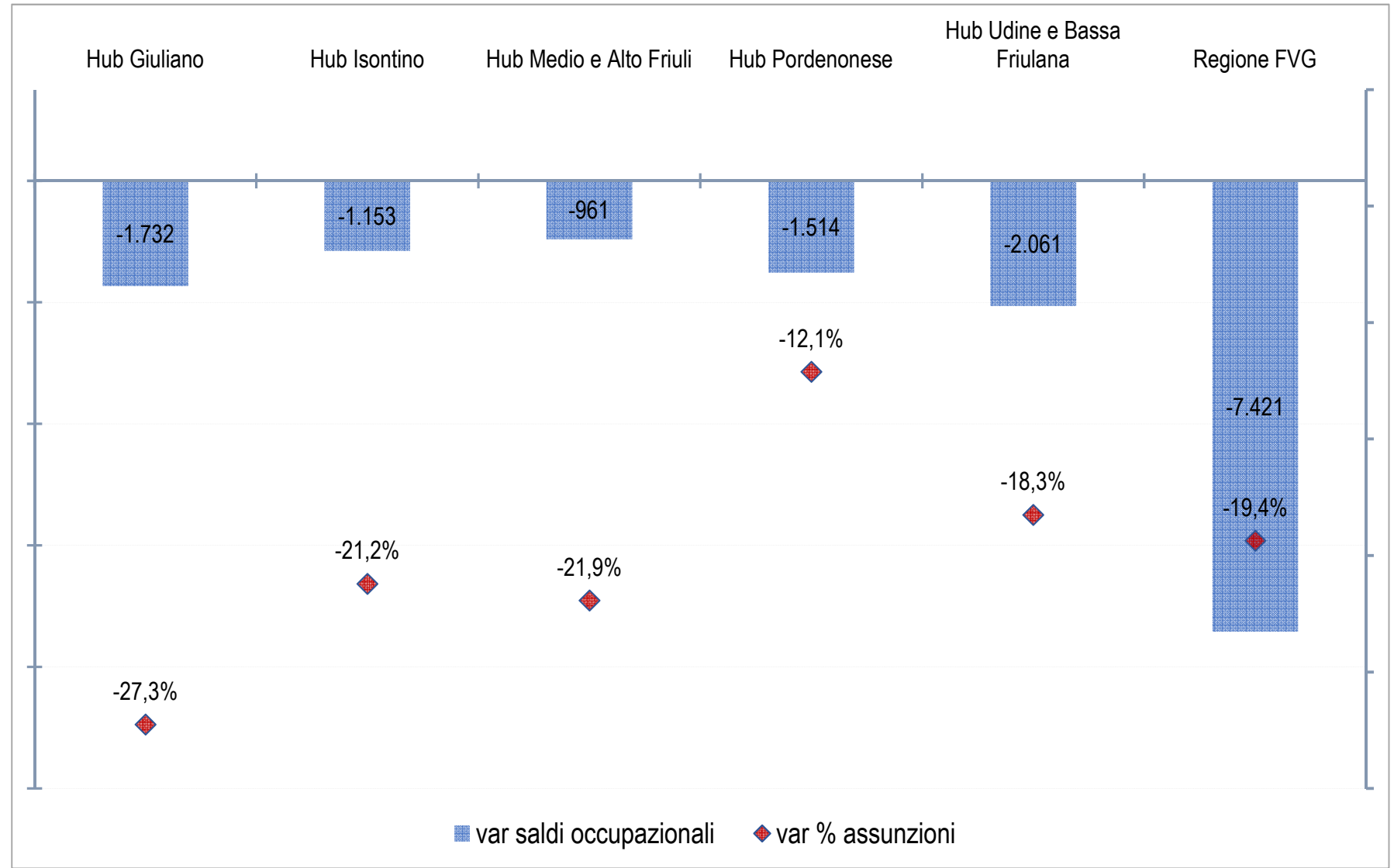
Lavoro a tempo determinato



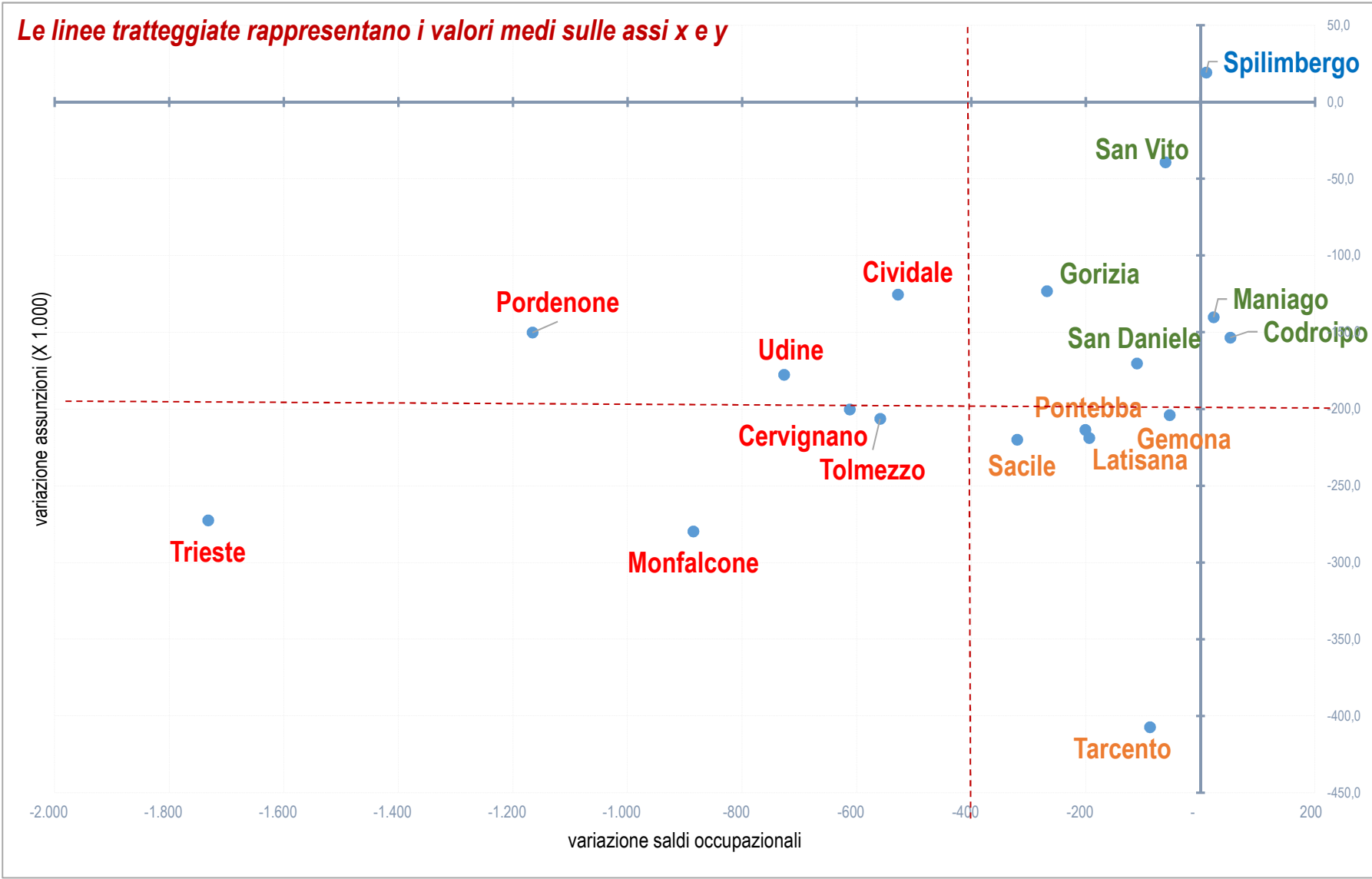
Lavoro a tempo indeterminato



Variazione posizioni di lavoro per HUB

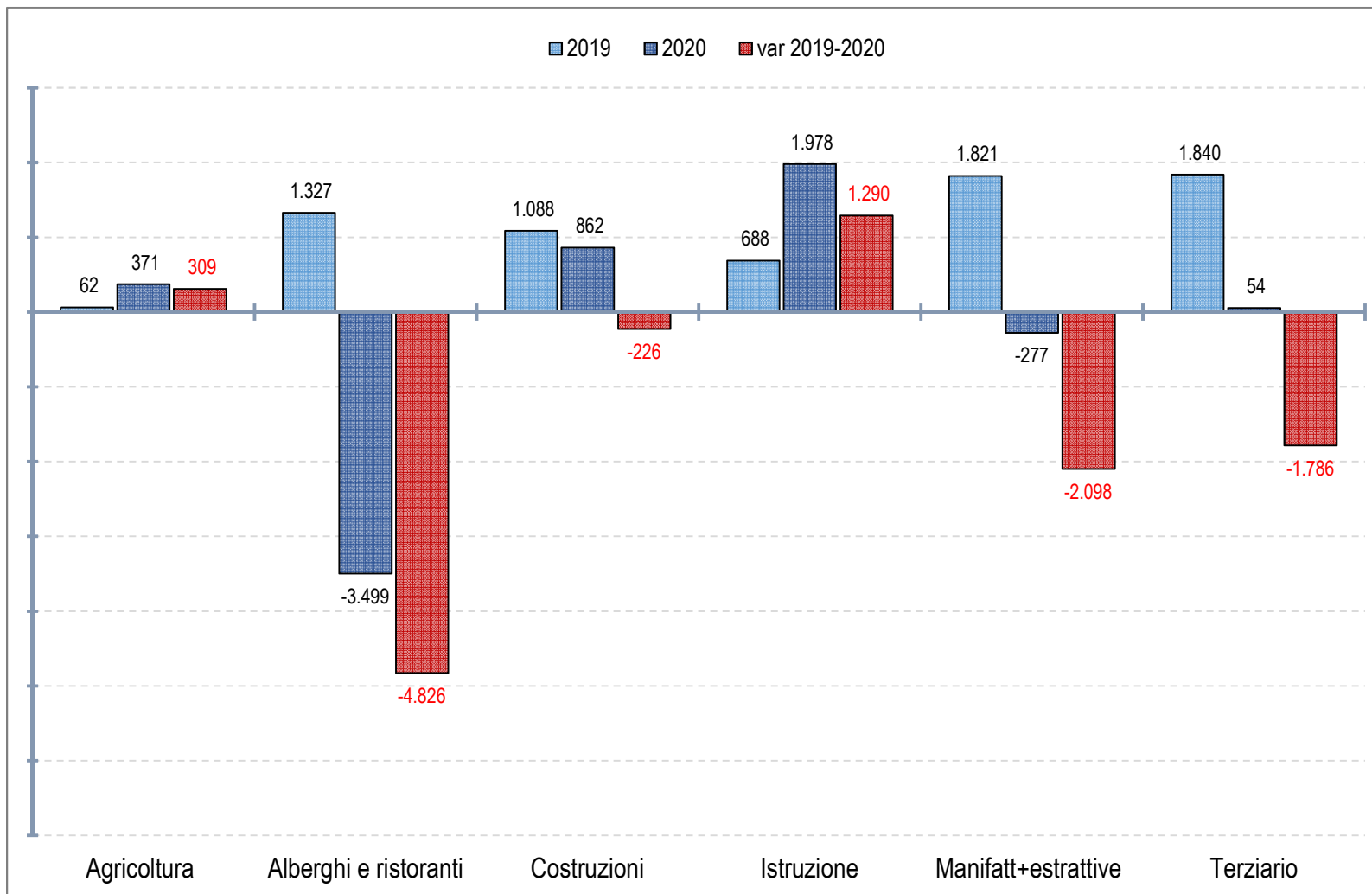


Variazione posizioni di lavoro per CPI

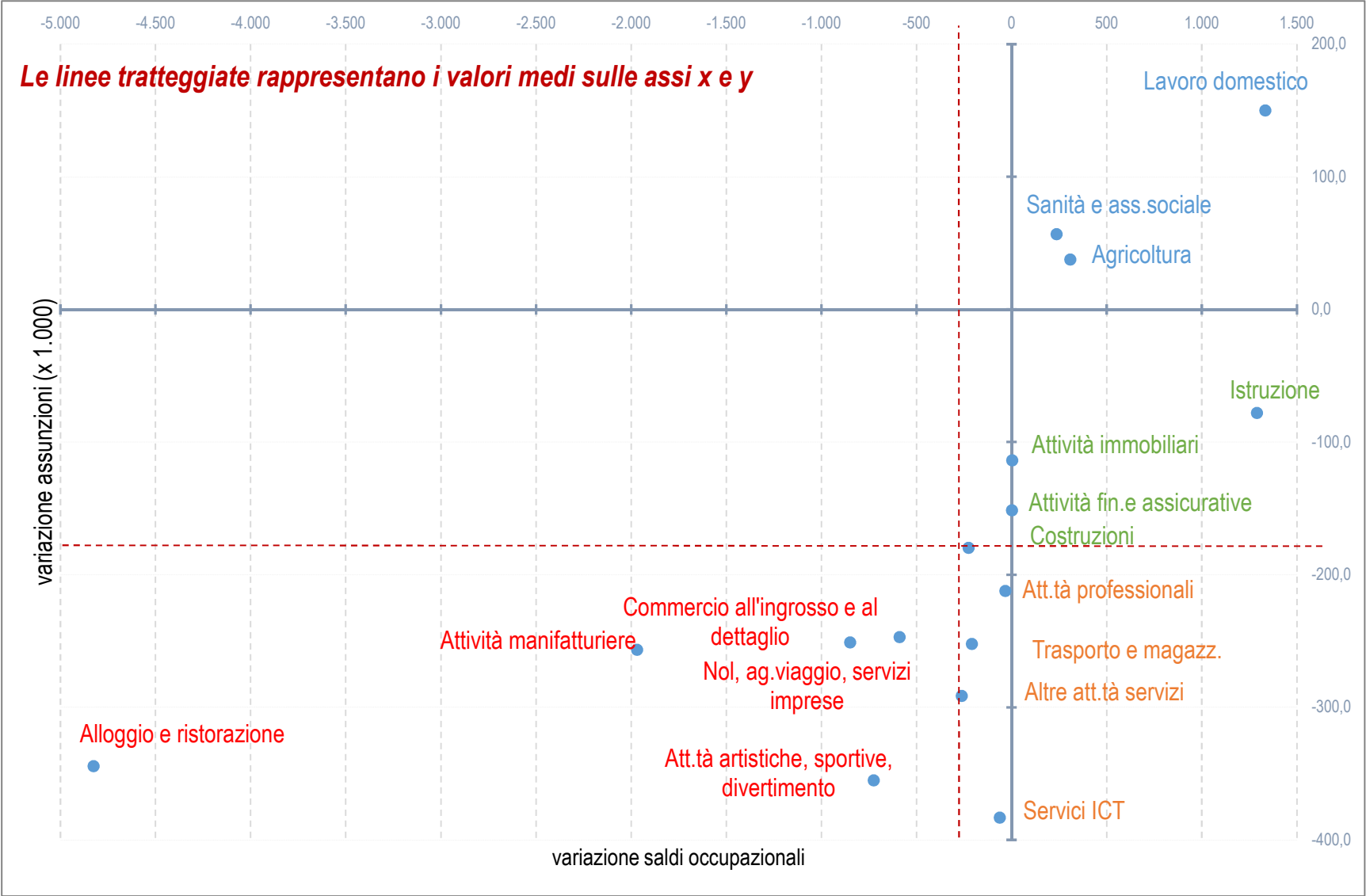




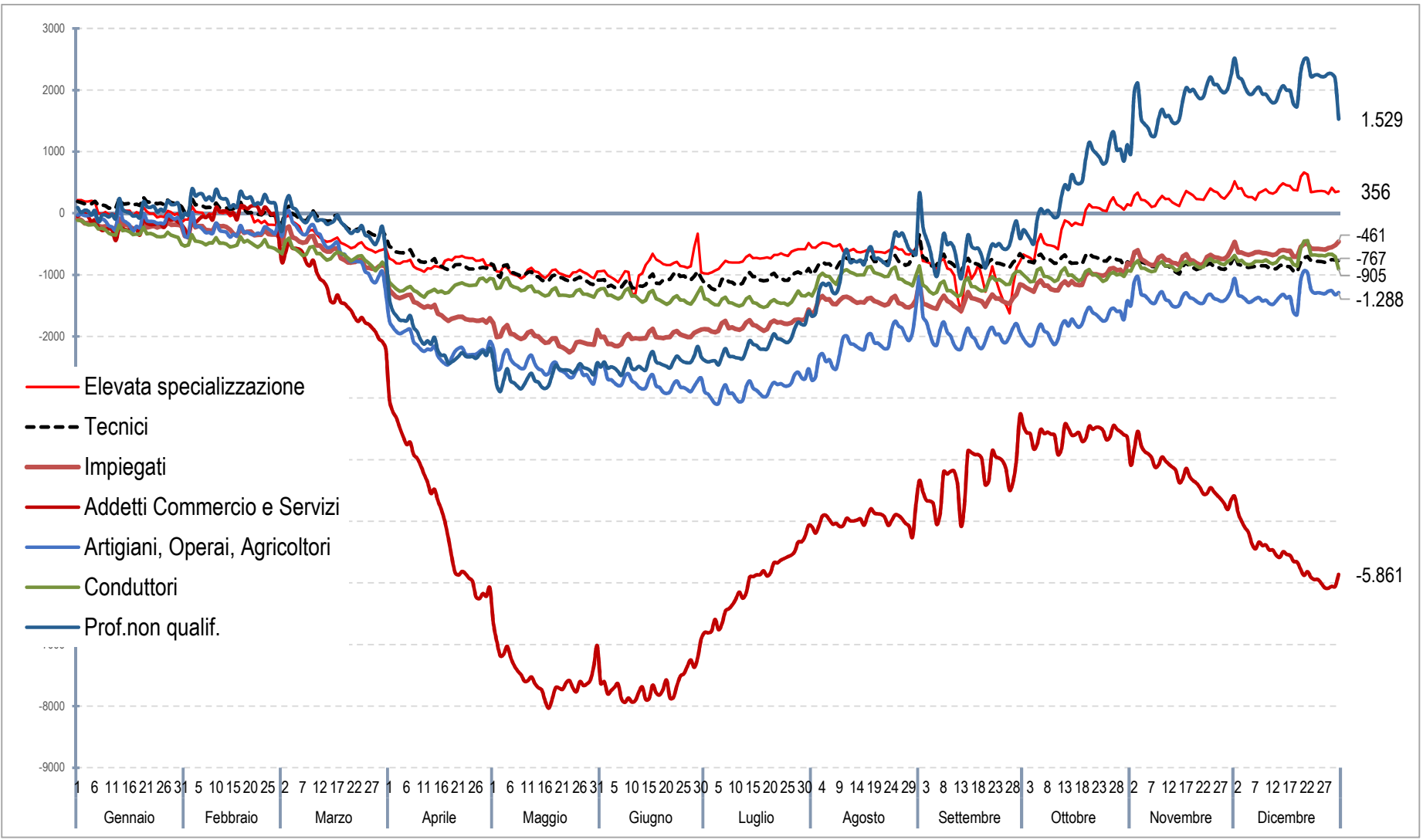
Posizioni di lavoro per settore e variazione 2020-2019

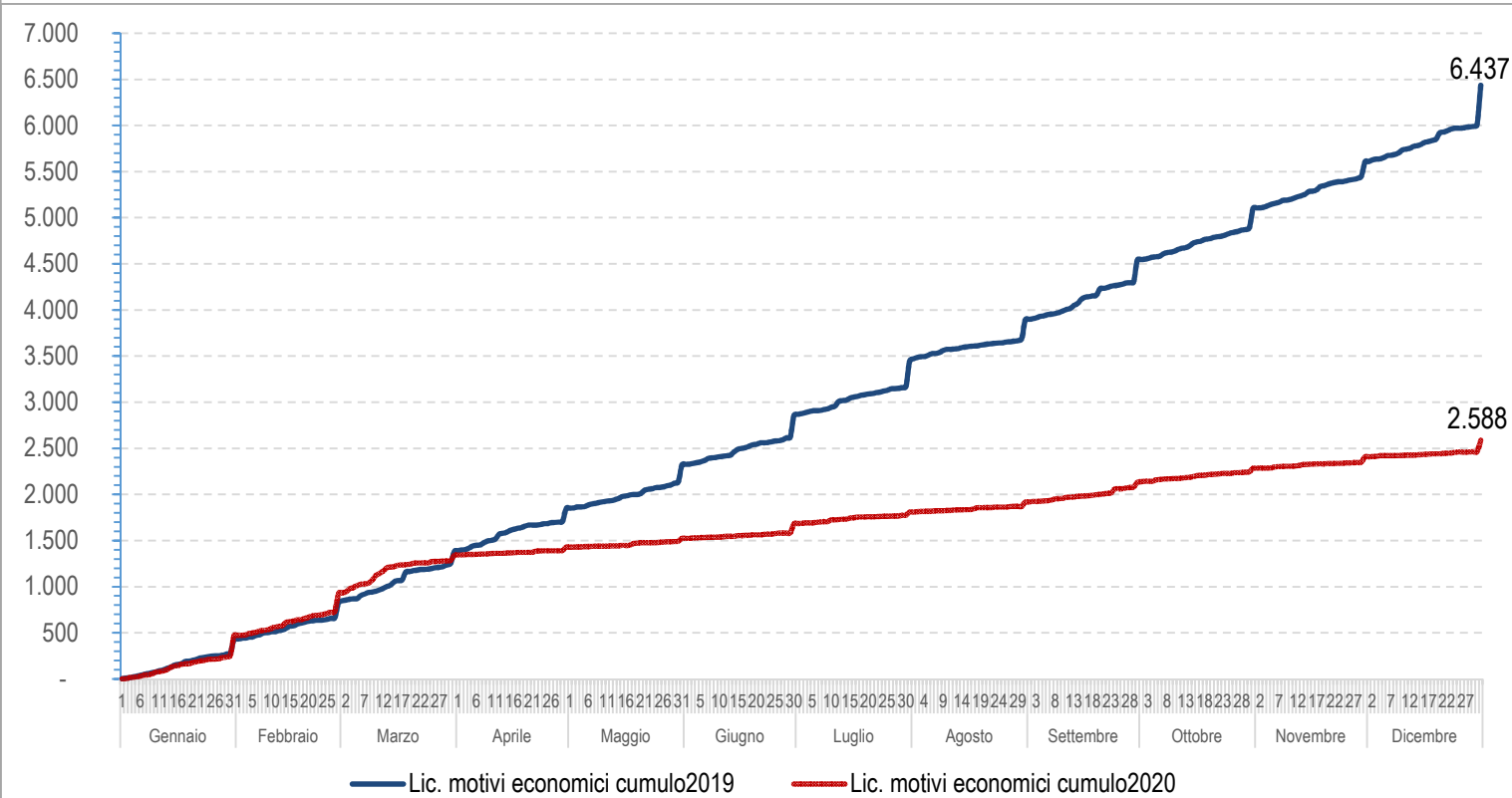
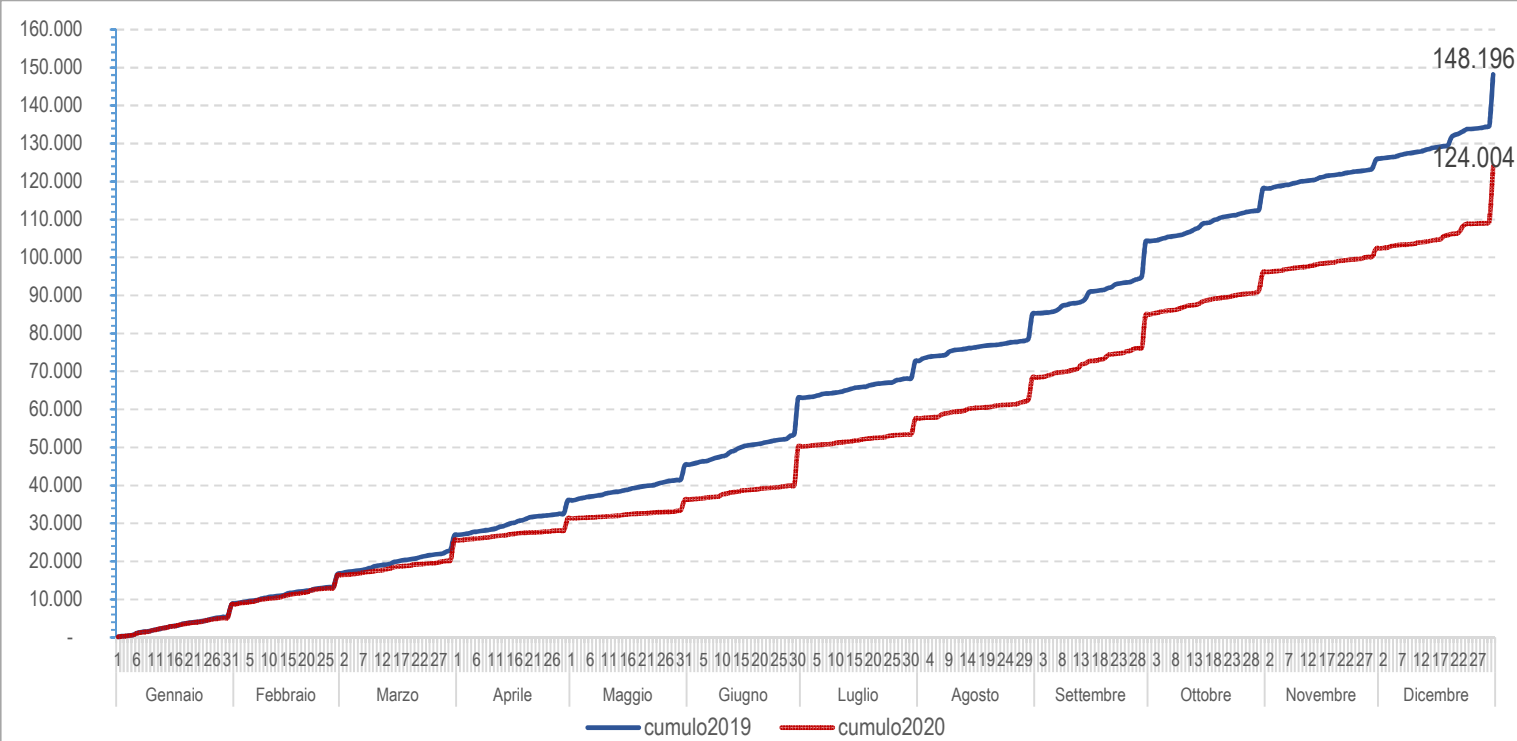


Posizioni di lavoro per settore e variazione 2020-2019

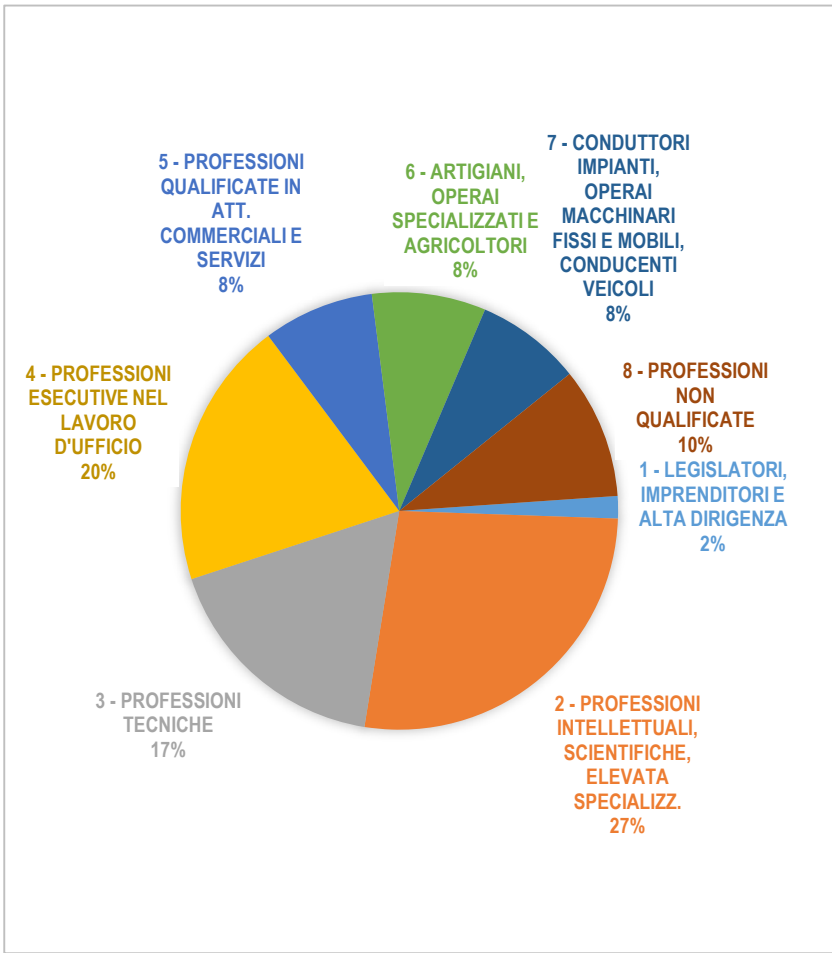
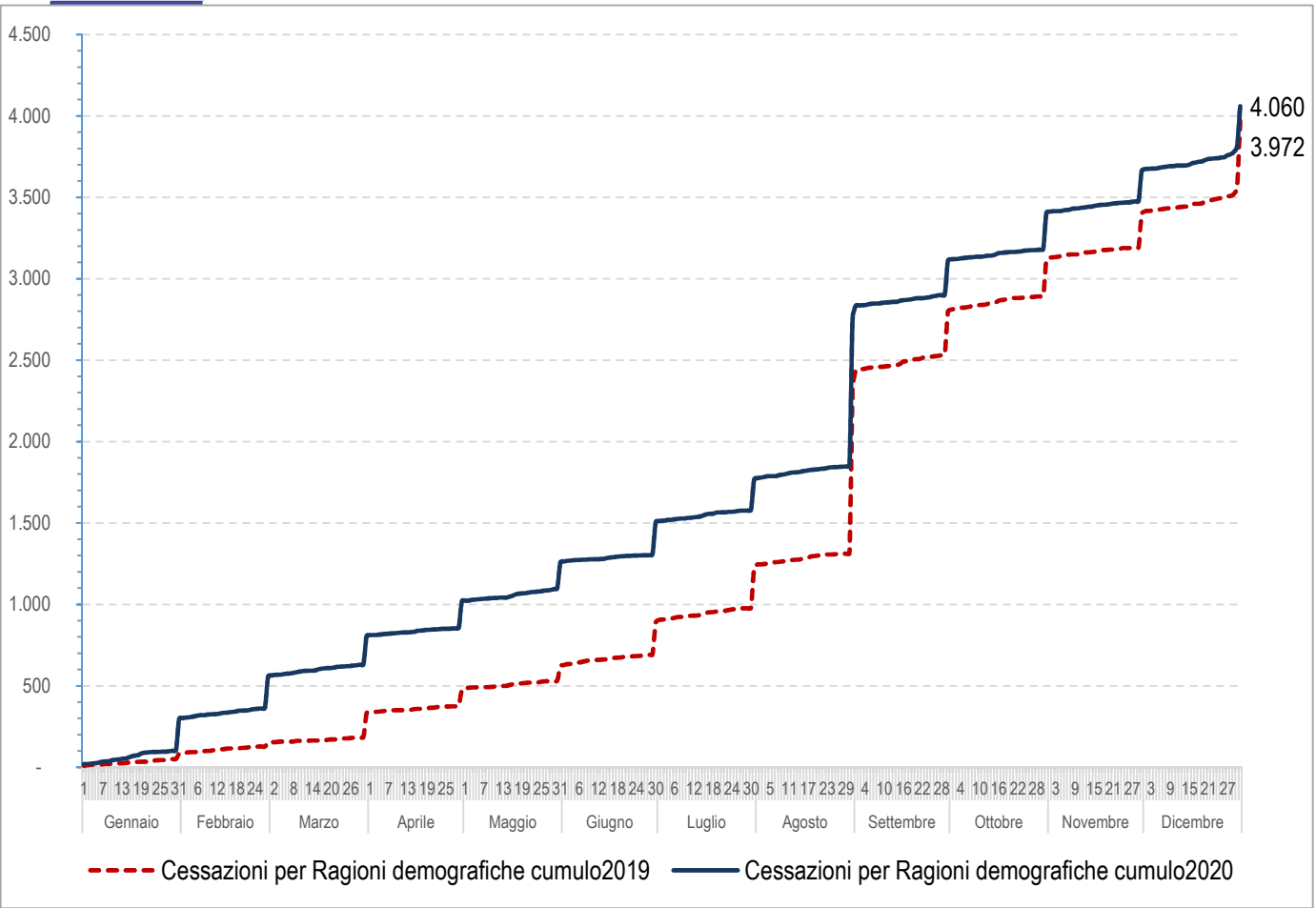


Posizioni di lavoro gruppo professionale





Cessazioni per motivi demografici



Decesso: 373
Pensionamento: 3.664
Recesso: 23

