



IL CONCETTO DI INNOVAZIONE IN AGRICOLTURA



dott. Romeo Cuzzit





Regolamento (UE) 1305/2013

Considerando (4):

«Al fine di garantire lo **sviluppo sostenibile** delle zone rurali, è necessario concentrarsi su un numero limitato di obiettivi essenziali, concernenti il trasferimento di conoscenze e **l'innovazione** nel settore agricolo e forestale e nelle zone rurali... promuovere **tecnologie innovative** per le aziende agricole...»





Regolamento (UE) 1305/2013

Considerando (4):

«...occorre tener conto della varietà di situazioni cui sono confrontate le zone rurali con caratteristiche diverse o con differenti categorie di potenziali beneficiari, nonché di **obiettivi trasversali** quali **l'innovazione...**»

«La priorità dell'Unione concernente il trasferimento di conoscenze e **l'innovazione** nel settore agricolo e forestale e nelle zone rurali deve applicarsi **trasversalmente** alle altre priorità dell'Unione in materia di sviluppo rurale.»



Carneade! Chi era costui?

I Promessi Sposi (1840), A. Manzoni, cap. 8



Innovazione! Chi era costei?

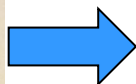
Di fatto, pur essendo citata **73** (settantatre!!!) volte nei regolamenti comunitari 1303 e 1305 del 2013...

...non viene mai definita



Cos'è l'innovazione?

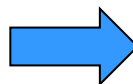
a. Elemento **nuovo**, novità (Nuovo Zingarelli, Dizionario della lingua italiana)





Cos'è l'innovazione?

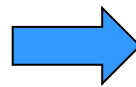
- b. “Introduzione di **criteri e sistemi nuovi**, singolo fatto imposto nell'ambito di un **rinnovamento radicale** di una prassi. (Devoto-Oli, Dizionario della lingua italiana)





Cos'è l'innovazione?

- c. Attuazione di un prodotto (bene o servizio) **nuovo o significativamente migliorato** o di un **processo** o di un metodo di commercializzazione o di un metodo organizzativo relativo alla gestione economico/finanziaria, dell'ambiente di lavoro o delle relazioni esterne. (SCAR - Standing Committee on Agricultural Research 2012)



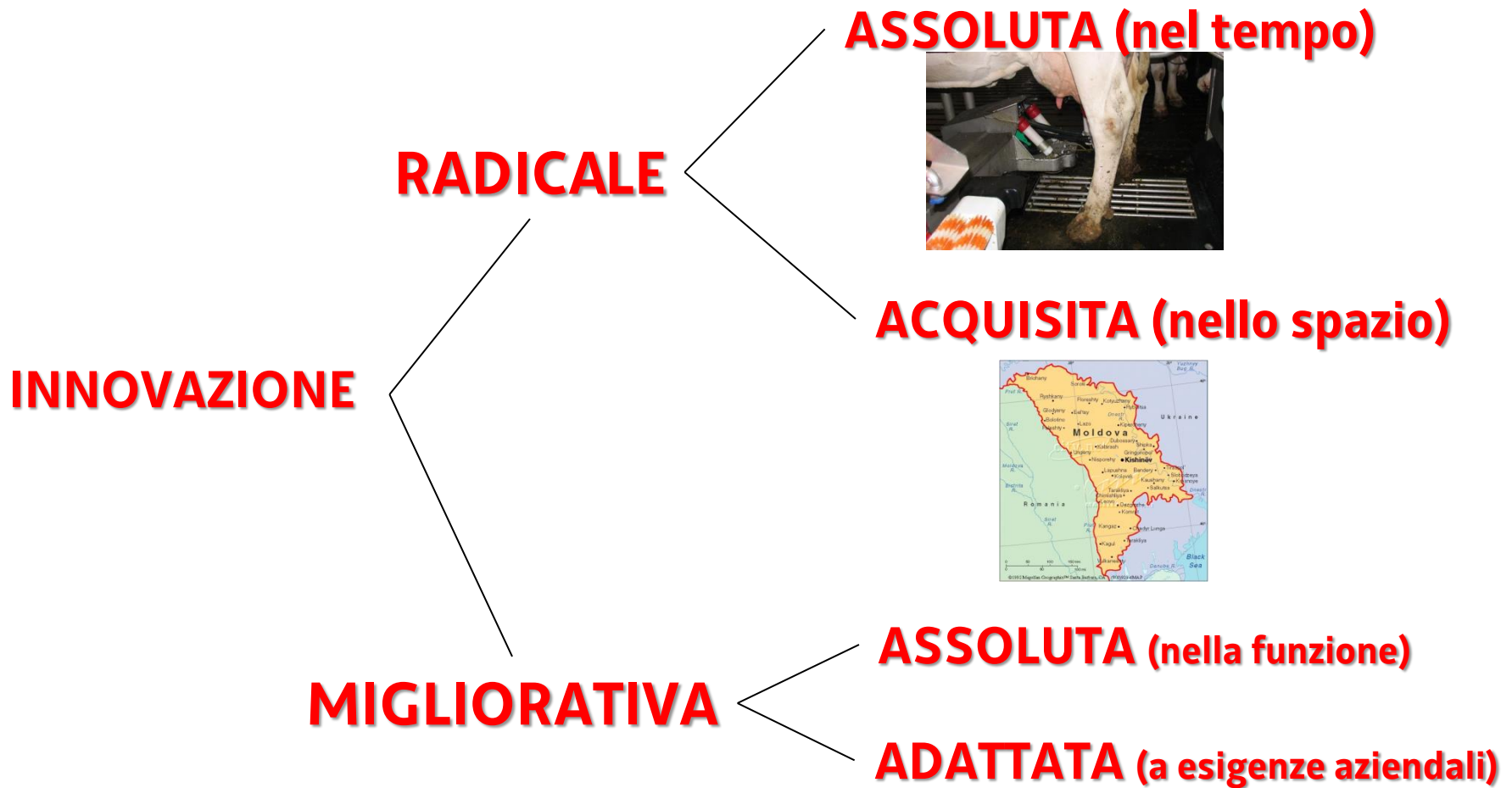


Cos'è l'innovazione?

- d. “produrre, assimilare e sfruttare con successo le novità nei settori economico e sociale”. **L'innovazione è molto più che l'applicazione riuscita dei risultati della ricerca.** (Commissione CE COM (2003) 112)



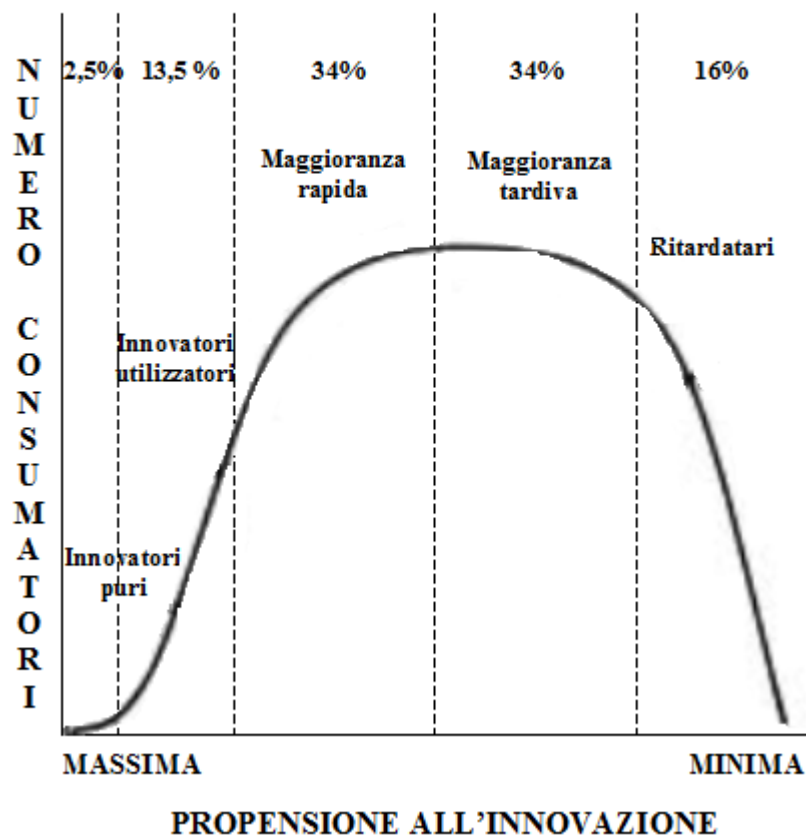
Cos'è l'innovazione?





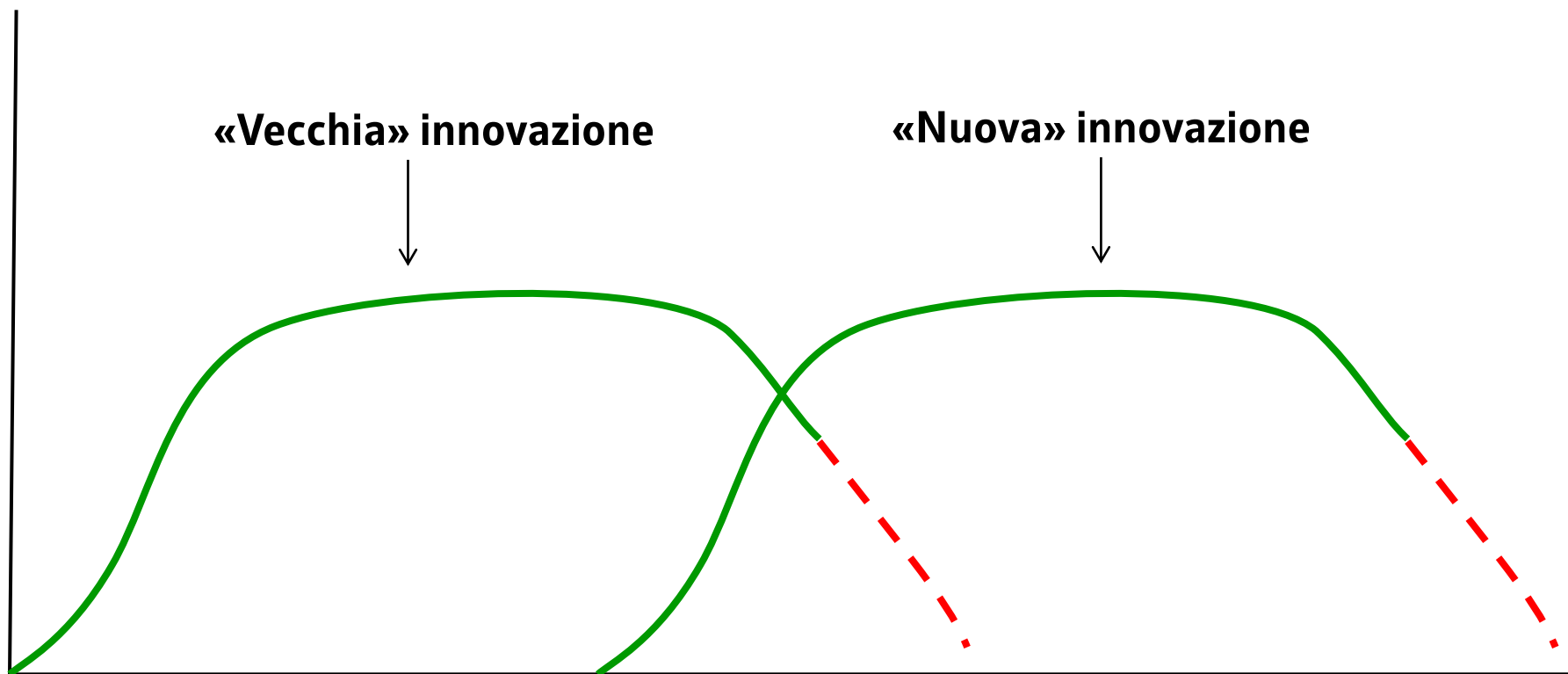
Curva di adozione delle innovazioni

Curva di adozione delle innovazioni





Evoluzione dell'innovazione



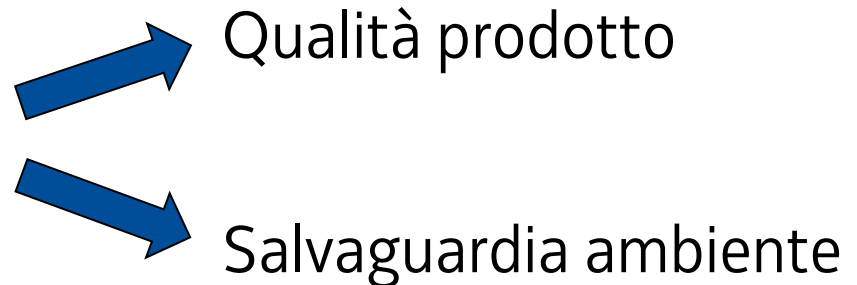


Esperienze trascorse: L.R. 26/2005, art. 17

Innovazione, ricerca scientifica e sviluppo tecnologico per incentivare:

- Colture agrarie dedicate (p.r. produzioni energetiche)
- Tecniche riduzione prodotti fitosanitari
- Sfruttamento FER + cattura CO₂ + risparmio energetico
- Utilizzo energetico pro e sotto – prodotti filiere agroalimentari
- Forme sostenibili di agricoltura

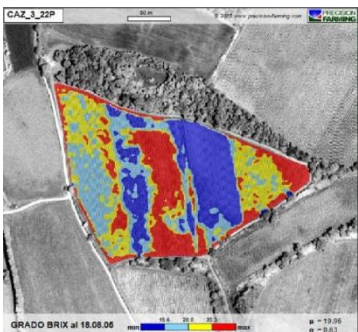
• Processi e mezzi di produzione





Realizzazioni/1

Agricoltura di precisione



Irroratori a recupero



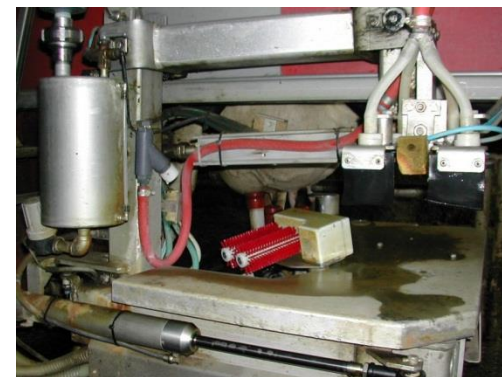
Filiere olio vegetale



Robot di mungitura



Minima lavorazione





Realizzazioni/2

Microirrigazione



FTV

Valorizzazione residui potatura



Robot asparagi



...etc...



Sintesi risultati L.R. 26/2005

	Aziende	Organismi di ricerca	Totale
Progetti finanziati n.	223	44	267
Risorse impegnate Mln €	8,841	6,396	15,237



Considerazioni L.R. 26/2005

- 1 anticipazione «ante litteram» GO per creazione microfiliera olio vegetale
- Attenzione a tematiche ambientali/energetiche
- Acquisto attrezzatura/soluzioni impiantistiche già disponibili sul mercato (pochi prototipi...)
- Soluzione a problematiche aziendali
- Innovazione declinata come novità a livello regionale in relazione a scarsità/diffusione
- Semplificazione iter e maggior «snellezza» rispetto a PSR



Considerazioni Misura 16 - PSR 2014-2020

- Proposte derivanti dagli **agricoltori** e non da altri soggetti diversi:



Non si finanzia la sola ricerca/consulenza...

- Rischio poca partecipazione agricoltori per non ammissibilità di alcune spese (manodopera propria, lavori in economia, ecc.)



Valutare bene come partecipare!!!

- Contenuti dei progetti rispondenti a **bisogni reali** delle imprese



Partire da esigenze concrete!!!



Considerazioni Misura 16 - PSR 2014-2020

Non scoprire l'acqua calda...



gli uffici regionali sono sempre disponibili al confronto e a fornire indicazioni e chiarimenti.



AL É FINÎT
FINE
KONEC
ENDE
FIN
THE END
TERMINUS
ἐπίλογος,