

Servizi offerti

- personalizzazione degli interventi
- corsi alfabetizzazione/lingua
- bilancio di competenze, curriculum (anche on line)
- corsi di formazione
- tirocini lavorativi/ borse lavoro
- orientamento ai servizi



Equiparazione titoli
conseguiti nei paesi
d'origine



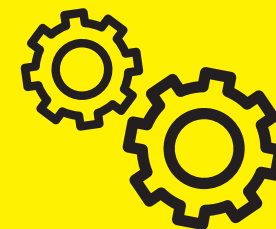
Simulazioni
colloqui



Lettera di
presentazione



Alfabetizza-
zione digitale



Laboratori lavoro
interni ai progetti

Chi?

» **operatori** dei progetti anti-tratta (tutte le figure)

» **formatori** linguistici, **docenti** e **consulenti** del lavoro

» **tutor** di intermediazione lavorativa

» **orientatore**



Quando?



LINGUA



Permesso d soggiorno

Quanto più precoce, anche
nella primissima accoglienza

» attenzione alla questione del vissuto
nell'intraprendere un percorso lavorativo

» attività laboratoriali e di volontariato
fin dai primi giorni

Differenziazione?

- capacità e competenze individuali
- genere ed età
- livello culturale



Tipologia di sfruttamento



Esperienze pregresse
(poco!)



Offerte del mercato di lavoro nel territorio?

Bilancio delle competenze?

- » utilizzato da tutti
- » colloqui individuali
- » griglie e test specifici

» bilancio delle
competenze o
valutazione delle
competenze?



Rapporti con CPIA e CPI



Ovunque **rapporti consolidati e strutturati** con i Centri Provinciali Istruzione Adulti (CPIA), spesso anche con protocolli d'intesa e comunque con un **co-progettazione**.



Da nessun rapporto a rapporti strutturati di collaborazione con i Centri per l'Impiego (CPI), a volte **limitati a questioni amministrative** (iscrizioni, certificazioni) – comunque in genere non efficaci (iter burocratici complessi)

Uffici comunali per l'inserimento lavorativo

Relazioni con associazioni, sindacati e imprese



ASSOCIAZIONI DATORIALI

In genere rapporti, con qualche eccezione negativa (nessun risultato), a volte protocolli d'intesa.



SINDACATI

Situazione più diversificata, da scarse relazioni a collaborazioni strutturate.



IMPRESE

Talora si preferiscono rapporti con la singola impresa giocati più sulla conoscenza e sulla fiducia reciproca.

Monitoraggio durante inserimento



- Colloqui individuali (settimanali o quindicinali) (a volte con uso di schede)

- Tutor o orientatore (quasi per tutti)

Delega ad un soggetto esterno (ufficio comunale preposto)



SETTORI:



- Ristorazione
- Servizi turistici
- Agricoltura
- Pulizie
- Servizi alla persona
- Edile
- Artigianato
- Industria

Finanziamenti:



Fondi DPO
(in alcuni casi unico strumento di finanziamento)

Fondi pubblici altri (Comuni e soprattutto Regioni)

Fondi Europei, progetti e FSE

Fondazioni Private
(bancarie e non)

Donazioni

Save the Children
(2 progetti)

Follow-up

- quasi per tutti (da due mesi a un massimo di un anno).



- follow up volontario anche con soggetti che hanno usufruito del programma per pochi mesi.
- questione finanziamento (attività non formalmente riconosciuta).

Lavoro di rete



» ovunque una **rete strutturata con soggetti interni** (varie fasi di intervento) o con **soggetti esterni** (servizi sociali, enti regionali, agenzie per il lavoro, fondazioni) finalizzati alla co-progettazione del percorso di inserimento lavorativo



» **staff formazione e inserimento lavorativo regionale**





Grazie