

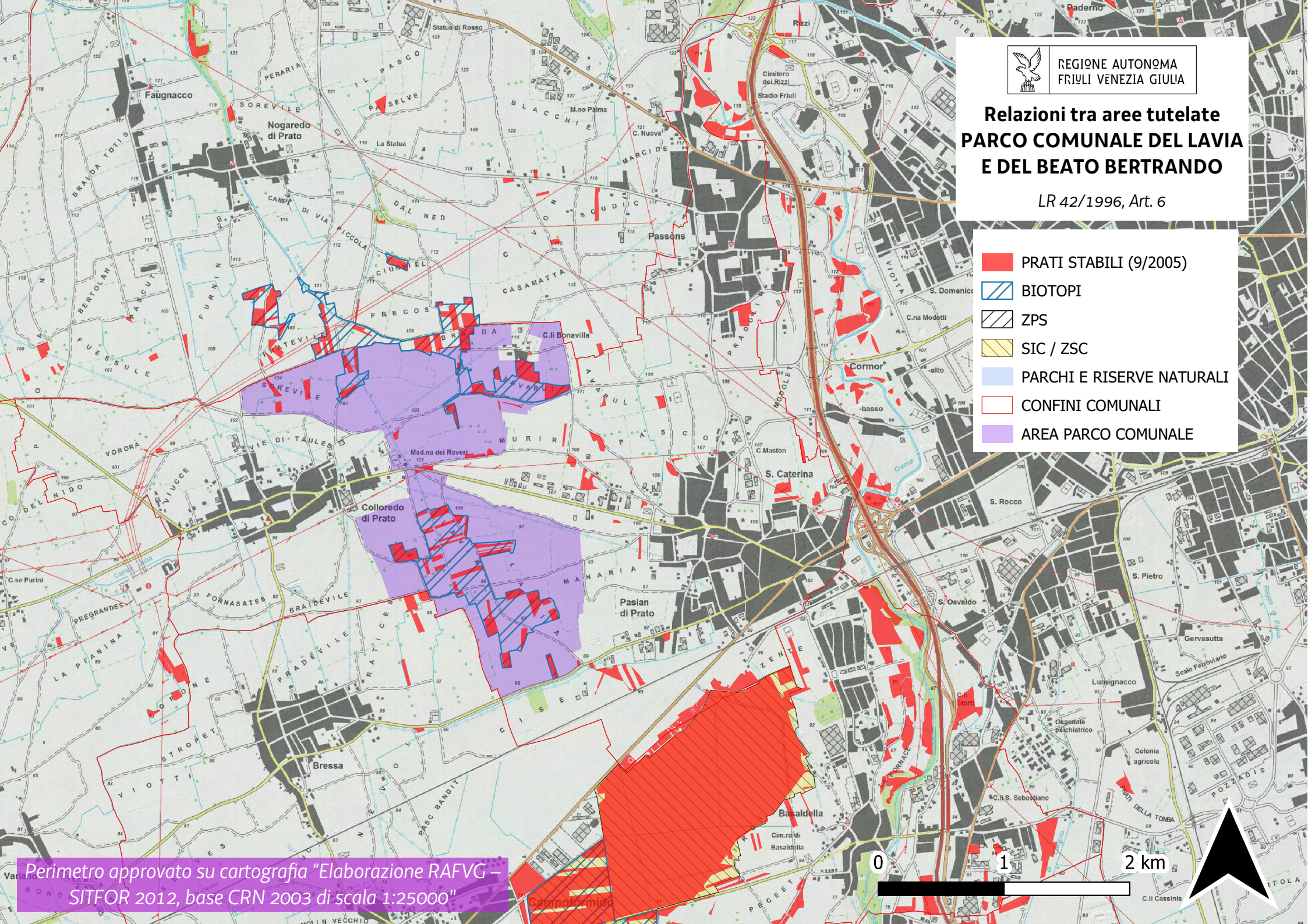


REGIONE AUTONOMA  
FRIULI VENEZIA GIULIA

## Relazioni tra aree tutelate PARCO COMUNALE DEL LAVIA E DEL BEATO BERTRANDO

LR 42/1996, Art. 6

-  PRATI STABILI (9/2005)
-  BIOTOPPI
-  ZPS
-  SIC / ZSC
-  PARCHI E RISERVE NATURALI
-  CONFINI COMUNALI
-  AREA PARCO COMUNALE



Perimetro approvato su cartografia "Elaborazione RAFVG – SITFOR 2012, base CRN 2003 di scala 1:25000"