



REGIONE AUTONOMA
FRIULI VENEZIA GIULIA



Aree naturali protette del Friuli Venezia Giulia





Punto ristoro
(bar o ristorante)



Toilette



Noleggio bici



Guida



Punto energia elettrica
per camper



Birdwatching



Parcheggio camper



Equitazione



Punto ristoro
(panchine, pic-nic)



Sport (calcio, tennis...)



Punto fuoco
(barbeque)



Camping



Servizio disabili



Parco giochi per bambini



REGIONE AUTONOMA
FRIULI VENEZIA GIULIA

**Direzione centrale infrastrutture, mobilità,
pianificazione territoriale, lavori pubblici, edilizia**

Servizio tutela del paesaggio e biodiversità

Sede - via Sabbadini, 31 - 33100 Udine

T. (+39) 0432 555592

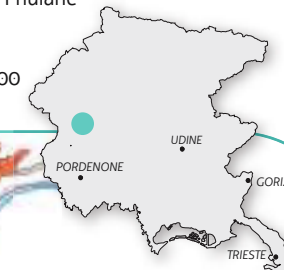
F. (+39) 0432 555144

Pec territorio@certregione.fvg.it



Informazioni

Ente Gestore:
Ente Parco Naturale Regionale delle Dolomiti Friulane
Sede Amministrativa:
Via Roma - 33080 Cimolais (PN)
tel. (+39) 0427 87333 - fax (+39) 0427 877900



Riserva Naturale Regionale FORRA DEL CELLINA



Comuni interessati
Andreis, Barcis,
Montereale Valcellina

Superficie: 304 ha

↓ Merlo acquaiolo

↓ Sky Walk



Ospitalità

Sistemazione in strutture ricettive con varie forme di trattamento, programmi culturali e sportivi, attività didattiche integrate sono servizi gestiti in collaborazione con il Parco. Foresteria del Parco ad Andreis Tel. 0427.87333 Altre informazioni al sito www.turismofvg.it

La Riserva Naturale della Forra del Cellina è gestita dal Parco Naturale delle Dolomiti Friulane. Essa interessa la parte più significativa della **grande incisione valliva scavata dal torrente Cellina** tra i paesi di Andreis, Barcis e Montereale Valcellina in provincia di Pordenone. L'aspetto morfologico è quello tipico di un grande canyon, il maggiore della regione e senz'altro uno dei più spettacolari d'Italia, con pareti verticali e imponenti fenomeni di erosione fluviale. Un vero e proprio "sistema" di forre, confluenti l'una nell'altra, relativo ai corsi dei torrenti Alba, Molassa e Cellina.

Alcuni percorsi

All'interno della Riserva sono stati realizzati dei **percorsi didattici ed escursionistici** con dei punti panoramici dove poter ammirare la forra. Uno di questi, in particolare, è definito **Sky Walk** trattandosi di una passerella pedonale che si affaccia sul baratro per permettere ai visitatori di provare un'emozione mozzafiato osservando lo spettacolare paesaggio. I due sentieri principali offrono l'occasione per una piacevole passeggiata nella natura che può essere vissuta anche come una divertente esperienza didattica.

I Centri visite

Il Centro visite della Riserva Naturale si trova nel paese di **Barcis** in località Ponte Antoi. Il Centro visite sfrutta le potenzialità sinergiche tra ambiente naturale e nuove tecnologie ospitando al suo interno la mostra tematica inaugurata il 23 giugno del 2007, una postazione multimediale con cd-rom interattivo e una postazione audiovisiva per la proiezione del documentario sulla Riserva.

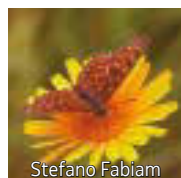
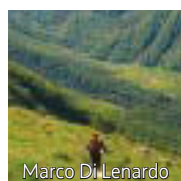
Vecchia Strada della Valcellina.

L'ingresso lungo la Vecchia Strada della Valcellina è consentito a piedi o in bicicletta durante il periodo estivo, l'ingresso è a pagamento. È attivo anche un servizio di trasporto con trenino.

Per informazioni sui periodi e orari di apertura consultare il sito del Parco www.parcodolomitifriulane.it



Foto di copertina



Progetto grafico, impaginazione e stampa:
Sincromia srl
Via L. Zanussi, 2 - 33080 Roveredo in Piano (Pn)
Tel. 0434 960066 - www.sincromia.it



Sincromia è un'azienda certificata FSC®
che utilizza inchiostri a base vegetale

Finito di stampare nel mese di settembre 2015

