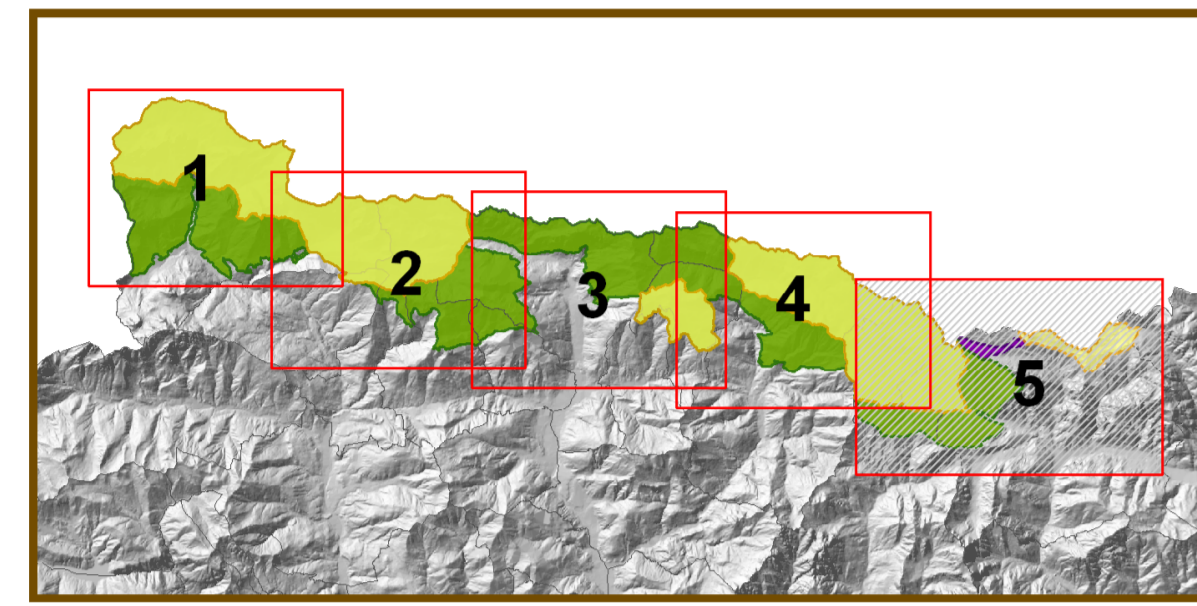




Piano di gestione dei siti Natura 2000 Alpi Carniche
(ZPS IT3321001 Alpi carniche e SIC IT 3320001 Gruppo del Monte Coglians,
SIC IT 3320002 Monti Dimon e Paularo,
SIC IT 3320003 Creta di Aip e Sella di Lanza e
SIC IT 3320004 Monte Auernig e Monte Corona)

TAV. 5.5 Scala 1:10.000

HABITAT FRIULI VENEZIA GIULIA



Gruppo di lavoro
G. Oriolo (coord.), M. De Luca, K. Kravos, A. De Mezzo, A. Riolo, A. Mochiutti,
P. Rignon Hugues (studio D RH Associati), C. Francescato, E. Maulini

Ottobre 2011

Legenda

- Siti Natura 2000**
- ZPS - IT3321001 - Alpi Carniche
 - SIC IT3320001 - Gruppo del Monte Coglians
 - SIC IT3320002 - Monti Dimon e Paularo
 - Area di analisi aggiuntiva
 - SIC IT3320003 - Creta di Aip e Sella di Lanza
 - SIC IT3320004 - Monte Auernig e Monte Corona
- Habitat FVG**

- AF2 - Stagni e pozze meso-eutrofici a prevalente vegetazione natante non radicante (pleustofitica)
- AF4 - Laghetti alpini oligotrofici
- AF5 - Acque lacustri prive di vegetazione fanerofitica (incl. tappeti di Characeae)
- AF6 - Laghi e laghetti di media profondità a prevalente vegetazione natante radicante (rizofitica)
- AA4 - Ghiacciai fluviali prive di vegetazione
- AA5 - Vegetazione erbacea delle ghiaie e dei ciottoli dell'alto corso dei fiumi
- GC2 - Creste ventose subalpine su substrato acido
- GC3 - Brughiere e arbusti subalpini su substrato acido
- GC5 - Brughiere montano-subalpine su substrato basico
- GC8 - Mughete altimontano-subalpine su substrati basici
- GC10 - Arbusti subalpini meso-igrofilo su substrati acidi dominati da *Alnus alnobetula* (= *A. viridis*)
- GM10 - Preboschi su suoli evoluti a *Corylus avellana*
- GM12 - Arbusti mesofili delle radure del piano montano a *Sambucus racemosa*
- OB2 - Radure boschive mesofile con vegetazione erbacea
- OB5 - Vegetazioni montane ad alte erbe e grandi ombrellifere
- OB6 - Vegetazioni subalpine subigrofile a megaforie
- OB7 - Vegetazioni degli alpeggi su suoli ad elevato contenuto d'azoto a *Rumex alpinus*
- PS2 - Praterie altimontane mesofile su suoli acidi dominate da *Nardus stricta*
- PS4 - Praterie alpine su substrati acidi
- PS6 - Praterie secondarie altimontane e subalpine su substrato calcareo
- PS9 - Praterie primarie alpine su suoli carbonatici a *Sesleria caerulea* e *Ranunculus hybridus*
- PS10 - Praterie alpine a zolle discontinue su substrati carbonatici
- PM1 - Prati da sfalcio dominati da *Arrhenatherum elatius*
- PM4 - Pascoli d'alpeggio su suoli ricchi dominati da *Poa alpina* e *Poa supina*
- UT2 - Vegetazioni su suoli torbosi del piano alpino dominate da *Eriophorum* sp. pl. o *Trichopogon capesotus*
- UC10 - Vegetazioni anfibie dominate da grandi carici
- UP6 - Vegetazioni palustri acidofile montane ed alpine
- RG1 - Ghiaioni silicei subalpini ed alpini
- RG2 - Ghiaioni calcarei montani ed alpini
- RG3 - Ghiaioni calcarei termofili prealpini dominati da *Stipa calamagrostis*
- RU4 - Rupi calcaree soleggiate montane a *Potentilla caulescens*
- RU5 - Rupi calcaree soleggiate subalpine ed alpine a *Potentilla nitida*
- RU8 - Rupi silicee montane ed alpine a casmofite
- RV2 - Valllette nivali su substrato basico
- SC1 - Grotte alpine
- BU2 - Arbusti ripari prealpini dominati da *Salix elaeagnos*
- BU6 - Boschi ripari del corso medio-alto dei fiumi dominati da *Alnus incana*
- BC1 - Aieteti su suoli neutri
- BC2 - Piceo-abeteti su suoli basici montani
- BC3 - Piceo-abeteti su suoli acidi montani
- BC4 - Peccete su suoli acidi subalpine con *Vaccinium* sp. pl.
- BC5 - Peccete su suoli basici subalpine con molto *Larix decidua*
- BC8 - Peccete su alluvioni montane con *Peteites paradoxus*
- BC9 - Peccete su suoli neutri o subacidi altimontane con megaforie
- BC10 - Impianti di peccio e peccete secondarie
- BC11 - Lariceti dei plateaux calcarei con *Rhododendron hirsutum*
- BC12 - Rimboschimenti naturali a *Larix decidua* su prati e pascoli abbandonati
- BC15 - Pinete a pino silvestre su substrati basici del settore endalpico
- BL1 - Faggete su suoli acidi montane
- BL3 - Faggete su suoli neutri su mull forestale montane
- BL5 - Faggete su suoli basici altimontane
- BL6 - Faggete su suoli basici montane
- BL7 - Faggete microterme su suoli basici primitivi montane
- BL8 - Ostrio-faggete su suoli basici primitivi submontane
- BL10 - Piceo-faggete su dolomie e calcari dolomitici altimontane
- BL14 - Boschi delle fore prealpine a *Fraxinus excelsior* e *Acer pseudoplatanus*
- D1 - Prati polifitici e coltivazioni ad erba medica
- D15 - Verde pubblico e privato
- D17 - Vegetazione ruderale di cave, aree industriali, infrastrutture
- D21 - Cave attive

