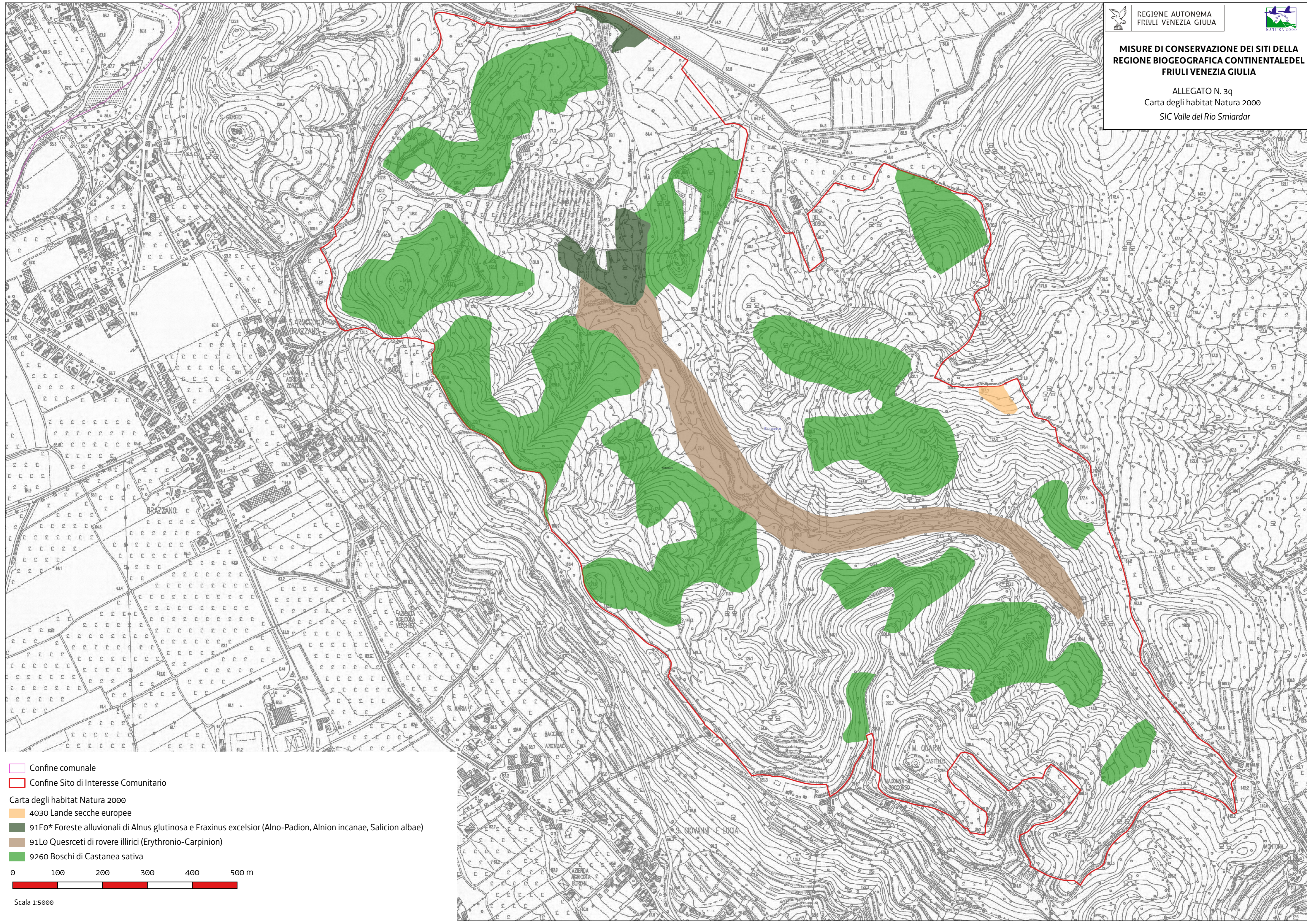


MISURE DI CONSERVAZIONE DEI SITI DELLA
REGIONE BIOGEOGRAFICA CONTINENTALE DEL
FRIULI VENEZIA GIULIA

ALLEGATO N. 3q
Carta degli habitat Natura 2000
SIC Valle del Rio Smiardar



Confine comunale
Confine Sito di Interesse Comunitario

- Carta degli habitat Natura 2000
- 4030 Lande secche europee
 - 91E0* Foreste alluvionali di *Alnus glutinosa* e *Fraxinus excelsior* (Alno-Padion, Alnion incanae, Salicion albae)
 - 91Lo Quesrceti di rovere illirici (*Erythronio-Carpinion*)
 - 9260 Boschi di *Castanea sativa*

0 100 200 300 400 500 m

Scala 1:50000