

Legenda

SIC IT3320034 Boschi di Muzzana

Habitat naturali regionali del Friuli Venezia Giulia

Acque dolci e ambienti anfibi

AF6 - Laghi e laghetti di media profondità con prevalente vegetazione natante radicante (rizofitica)

Torbiere, paludi, sorgenti e formazioni erbacee spondicole

UC1 - Vegetazioni elofitiche d'acqua dolce dominate da *Phragmites australis*

UC9 - Vegetazioni spondicole delle acque lentamente fluenti o stagnanti dominate da grandi carici

Praterie e pascoli

PC10 - Praterie evolute su suolo calcareo delle Prealpi

PU1 - Vegetazioni ad alte erbe su suoli umidi dominate da *Filipendula ulmaria*

Boschi

BU5 - Boschi ripari planiziali dominati da *Salix alba* e/o *Populus nigra*

BU7 - Boschi dei suoli inondatai dominati da *Fraxinus angustifolia subsp. oxycarpa*

BU11 - Arbusteti su suoli inondatai dominati da *Salix cinerea*

BL13 - Quercio-carpineti subigrofilii su sedimenti fluvio-glaciali fini della pianura

Brughiere e arbusteti

GM9 - Arbusteti policormici su suoli profondi a *Prunus spinosa*

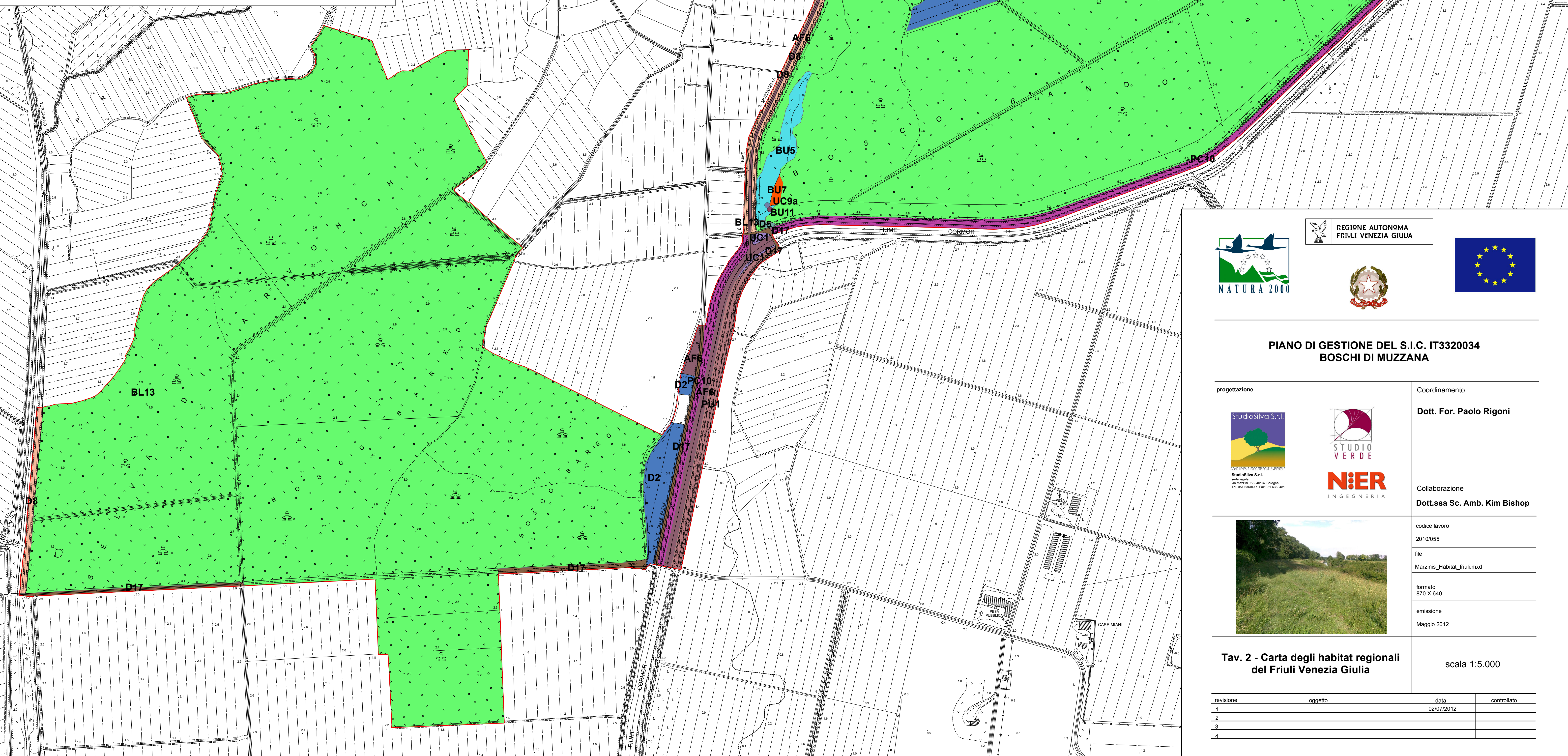
Ambienti sinantropici

D2 - Colture intensive erbacee a pieno campo e legnose (mais, soia, vigneti e pioppeti)

D5 - Sodaglie a *Rubus ulmifolius*

D8 - Arbusteti di *Amorpha fruticosa*

D17 - Vegetazione ruderale di cave, aree industriali, infrastrutture



REGIONE AUTONOMA
FRIULI VENEZIA GIULIA



**PIANO DI GESTIONE DEL S.I.C. IT3320034
BOSCHI DI MUZZANA**

progettazione



Coordinamento

Dott. For. Paolo Rigoni

Collaborazione

Dott.ssa Sc. Amb. Kim Bishop



codice lavoro

2010/055

file

Marzins_Habitat_friuli.mxd

formato

870 X 640

emissione

Maggio 2012

**Tav. 2 - Carta degli habitat regionali
del Friuli Venezia Giulia**

scala 1:5.000

revisione	oggetto	data	controllato
1		02/07/2012	
2			
3			
4			