

**Legenda**

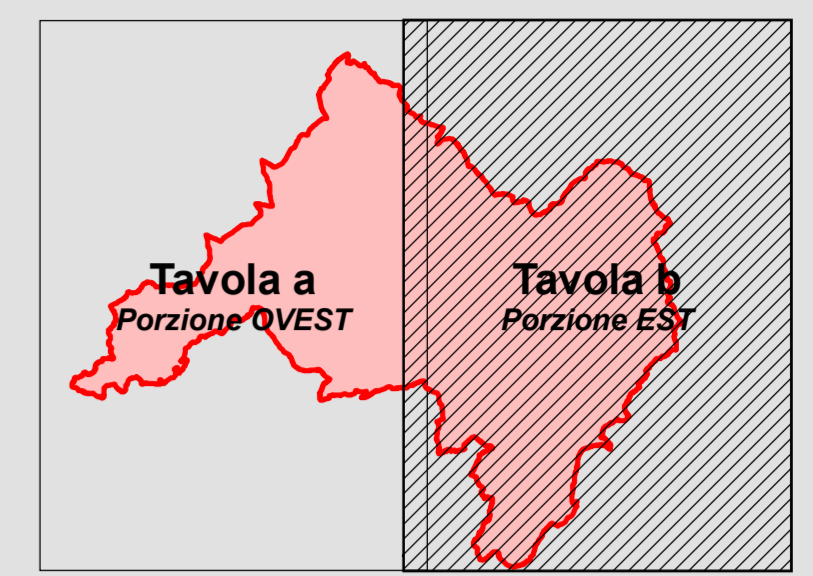
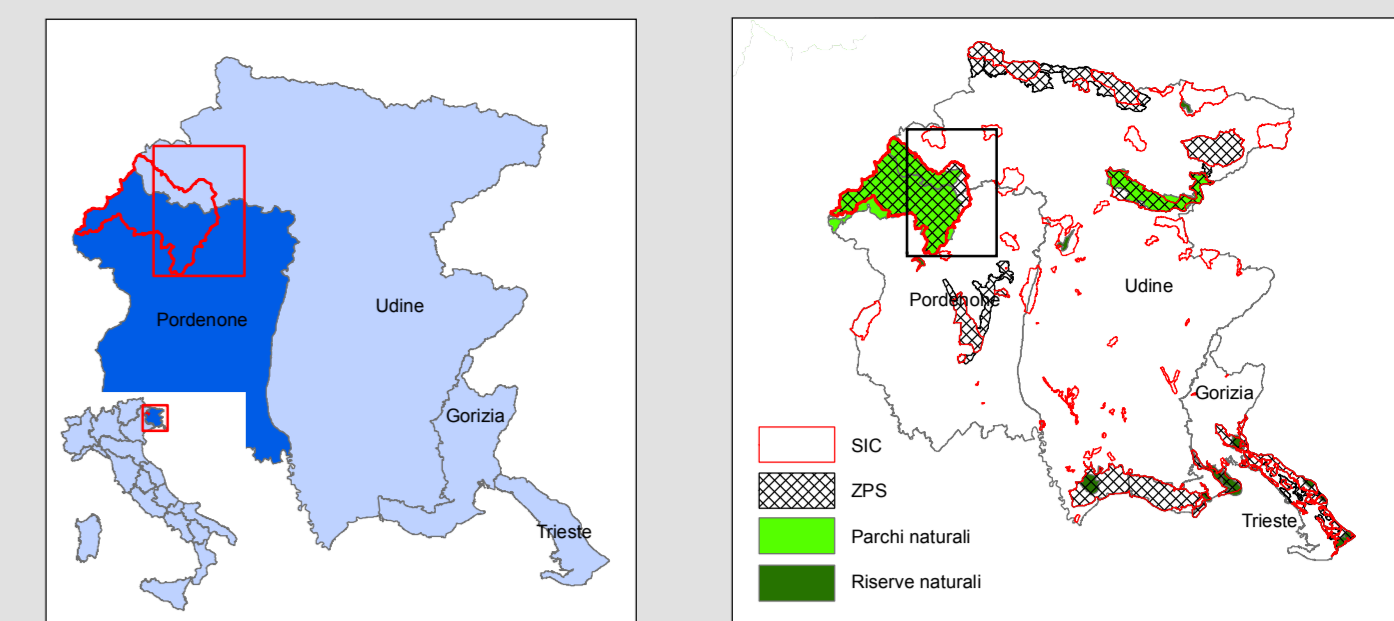
- SIC/ZPS "Dolomiti Friulane" (IT3310001)
- Parco Naturale Dolomiti Friulane
- Limiti amministrativi comunali
- Habitat presente in forma mosaica

**Tipologie di Habitat Regionali**

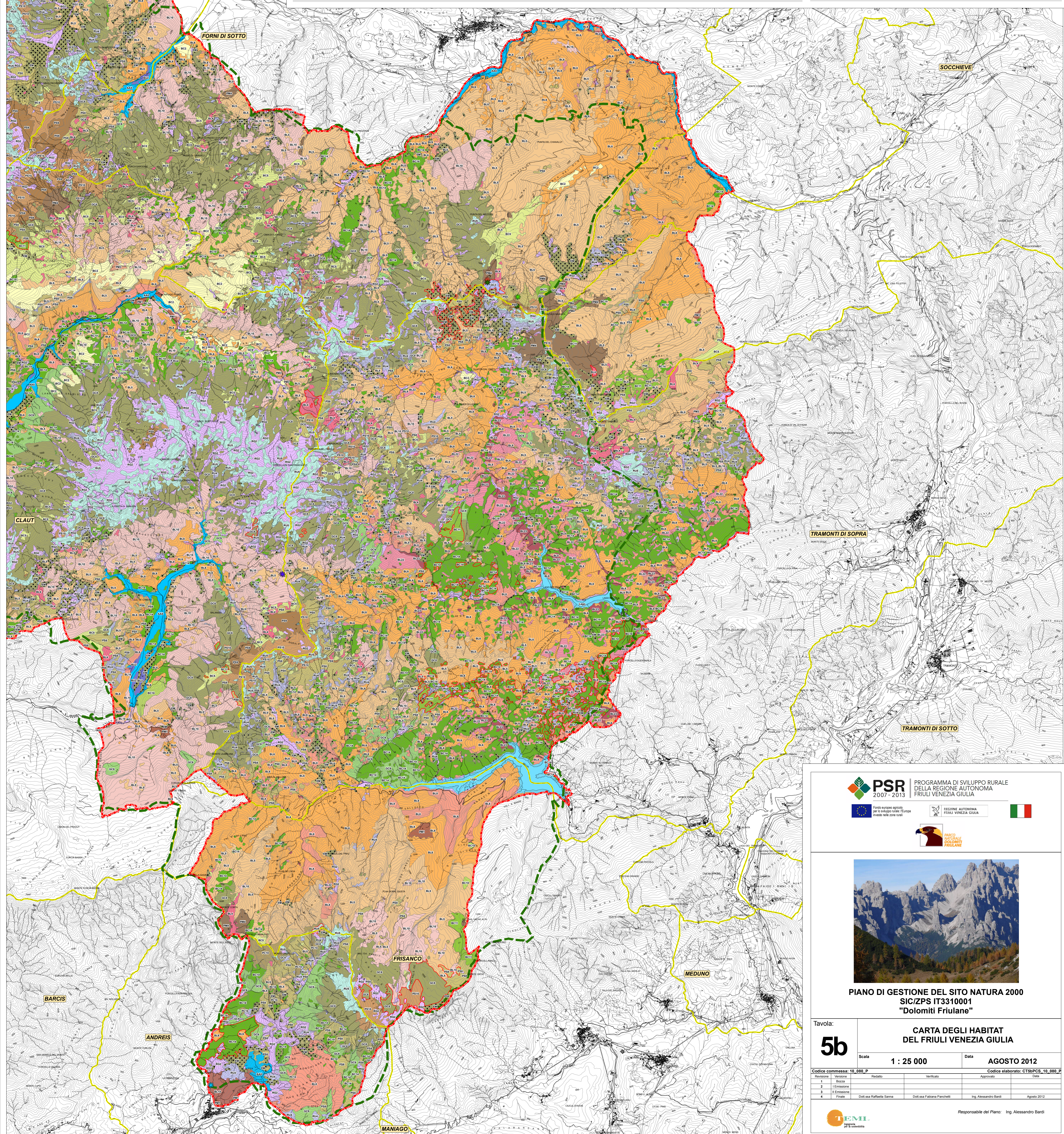
Simbolo	Descrizione
<b>AA Habitat anfibio e di alveo</b>	
<span style="background-color: #00aaff; border: 1px solid black; display: inline-block; width: 10px; height: 10px;"></span>	AA3 Vegetazione erbacea delle ghiaie e dei ciottoli dell'alto corso dei fiumi
<b>GC Brughiere e arbusteti montani e subalpini</b>	
<span style="background-color: #90ee90; border: 1px solid black; display: inline-block; width: 10px; height: 10px;"></span>	GC3 Brughiere e arbusteti subalpini su substrato anisale
<span style="background-color: #90ee90; border: 1px solid black; display: inline-block; width: 10px; height: 10px;"></span>	GC5 Brughiere montano-subalpine su substrato basico
<span style="background-color: #90ee90; border: 1px solid black; display: inline-block; width: 10px; height: 10px;"></span>	GC8 Mughete altimontano-subalpine su substrati basici
<span style="background-color: #90ee90; border: 1px solid black; display: inline-block; width: 10px; height: 10px;"></span>	GC9 Mughete di fondovalle su substrati basici con numerose lattifoglie
<span style="background-color: #90ee90; border: 1px solid black; display: inline-block; width: 10px; height: 10px;"></span>	GC11 Vegetazioni subalpine mesofite dominate da salici arbustivi
<b>GM Arbusteti e macereti pianiziali e montani</b>	
<span style="background-color: #90ee90; border: 1px solid black; display: inline-block; width: 10px; height: 10px;"></span>	GM10 Preboschi su suoli evoluti a Corylus avellana
<span style="background-color: #90ee90; border: 1px solid black; display: inline-block; width: 10px; height: 10px;"></span>	GM12 Arbusteti mesofili delle radure del piano anisale montano a Sambucus racemosa
<b>OB Ori e radure boschive</b>	
<span style="background-color: #90ee90; border: 1px solid black; display: inline-block; width: 10px; height: 10px;"></span>	OB3 Vegetazioni degli alpeggi su suoli ad elevato contenuto di azoto a Ranunculus alpinus
<b>PC Praterie pianiziali e collinari</b>	
<span style="background-color: #90ee90; border: 1px solid black; display: inline-block; width: 10px; height: 10px;"></span>	PC10 Praterie evolute su suolo calcareo delle Prealpi
<b>PS Praterie montane e subalpine</b>	
<span style="background-color: #90ee90; border: 1px solid black; display: inline-block; width: 10px; height: 10px;"></span>	PS4 Praterie alpine su substrati acidi
<span style="background-color: #90ee90; border: 1px solid black; display: inline-block; width: 10px; height: 10px;"></span>	PS5 Praterie alpine mesofite su substrati basici anisale (dominate da Carex flacca)
<span style="background-color: #90ee90; border: 1px solid black; display: inline-block; width: 10px; height: 10px;"></span>	PS8 Praterie secondarie altimontane e subalpine su substrato calcareo
<span style="background-color: #90ee90; border: 1px solid black; display: inline-block; width: 10px; height: 10px;"></span>	PS9 Praterie primarie alpine su suoli carbonatici a Seselia caerulea e Ranunculus hybridus
<span style="background-color: #90ee90; border: 1px solid black; display: inline-block; width: 10px; height: 10px;"></span>	PS10 Praterie alpine a zolle discontinue su substrati carbonatici
<b>PM Prati da sfalco e prati su suoli ricchi in nutrienti</b>	
<span style="background-color: #90ee90; border: 1px solid black; display: inline-block; width: 10px; height: 10px;"></span>	PM1 Prati da sfalco dominati da Arrhenatherum elatius
<span style="background-color: #90ee90; border: 1px solid black; display: inline-block; width: 10px; height: 10px;"></span>	PM3 Prati da sfalco montani dominati da Trisetum flavescens
<span style="background-color: #90ee90; border: 1px solid black; display: inline-block; width: 10px; height: 10px;"></span>	PM4 Prati da sfalco su suoli ricchi dominati da Foa alpina e Poa supina
<b>UC Carnici e cariceti ripariali</b>	
<span style="background-color: #90ee90; border: 1px solid black; display: inline-block; width: 10px; height: 10px;"></span>	UC1 Vegetazioni stoffiche d'acqua dolce dominate da Phragmites australis

Simbolo	Descrizione
<b>UP Paludi, torbioni di transizione e sorgenti</b>	
<span style="background-color: #90ee90; border: 1px solid black; display: inline-block; width: 10px; height: 10px;"></span>	UP7 Torbioni basse alcaline subalpine dominate da Carex diuturna
<b>RG Ghiaioni</b>	
<span style="background-color: #90ee90; border: 1px solid black; display: inline-block; width: 10px; height: 10px;"></span>	RG2 Ghiaioni calcarei montani ed alpini
<b>RU Rupi</b>	
<span style="background-color: #90ee90; border: 1px solid black; display: inline-block; width: 10px; height: 10px;"></span>	RU4 Rupi calcarei soleggiati montani a Potentilla caulescens
<span style="background-color: #90ee90; border: 1px solid black; display: inline-block; width: 10px; height: 10px;"></span>	RU5 Rupi calcarei soleggiati subalpini ed alpini a Potentilla nivea
<b>BC Boschi di conifere</b>	
<span style="background-color: #90ee90; border: 1px solid black; display: inline-block; width: 10px; height: 10px;"></span>	BC2 Piceo-abetine su suoli basici montani
<span style="background-color: #90ee90; border: 1px solid black; display: inline-block; width: 10px; height: 10px;"></span>	BC5 Piceete su suoli basici subalpine con molto Larix decidua
<span style="background-color: #90ee90; border: 1px solid black; display: inline-block; width: 10px; height: 10px;"></span>	BC10 Impianti di peccio e piceete secondarie
<span style="background-color: #90ee90; border: 1px solid black; display: inline-block; width: 10px; height: 10px;"></span>	BC11 Lariceti del plateau calcarei con Rhododendron hirsutum
<span style="background-color: #90ee90; border: 1px solid black; display: inline-block; width: 10px; height: 10px;"></span>	BC14 Pinete a pino nero su substrati basici del settore esomediterraneo
<span style="background-color: #90ee90; border: 1px solid black; display: inline-block; width: 10px; height: 10px;"></span>	BC15 Pinete a pino silvestre su substrati basici del settore esomediterraneo
<b>BL Boschi di latifoglie caducifoglie</b>	
<span style="background-color: #90ee90; border: 1px solid black; display: inline-block; width: 10px; height: 10px;"></span>	BL4 Faggete su suoli basici subalpine con megaforbite
<span style="background-color: #90ee90; border: 1px solid black; display: inline-block; width: 10px; height: 10px;"></span>	BL5 Faggete su suoli basici altimontane
<span style="background-color: #90ee90; border: 1px solid black; display: inline-block; width: 10px; height: 10px;"></span>	BL8 Faggete su suoli basici montani
<span style="background-color: #90ee90; border: 1px solid black; display: inline-block; width: 10px; height: 10px;"></span>	BL8 Ostro-faggete su suoli basici primitivi submontane
<span style="background-color: #90ee90; border: 1px solid black; display: inline-block; width: 10px; height: 10px;"></span>	BL10 Piceo-faggete su dolomie e calcari dolomiti altimontane
<span style="background-color: #90ee90; border: 1px solid black; display: inline-block; width: 10px; height: 10px;"></span>	BL14 Boschi delle torre prealpine a Fraxinus excelsior e Acer pseudoplatanus
<span style="background-color: #90ee90; border: 1px solid black; display: inline-block; width: 10px; height: 10px;"></span>	BL22 Ostieti su substrati carbonatici primitivi con Erica carnea
<span style="background-color: #90ee90; border: 1px solid black; display: inline-block; width: 10px; height: 10px;"></span>	BL23 Ostieti su substrati carbonatici senza Erica carnea
<b>BU Boschi e arbusteti da igrofili a subigrofili</b>	
<span style="background-color: #90ee90; border: 1px solid black; display: inline-block; width: 10px; height: 10px;"></span>	BU2 Arbusteti ripari prealpini dominati da Salix eleagnos
<span style="background-color: #90ee90; border: 1px solid black; display: inline-block; width: 10px; height: 10px;"></span>	BU8 Boschi ripari del corso medio-alto dei fiumi dominati da Alnus incana
<b>Altre categorie</b>	
<span style="background-color: #90ee90; border: 1px solid black; display: inline-block; width: 10px; height: 10px;"></span>	Aree lacustri
<span style="background-color: #90ee90; border: 1px solid black; display: inline-block; width: 10px; height: 10px;"></span>	Cava
<span style="background-color: #90ee90; border: 1px solid black; display: inline-block; width: 10px; height: 10px;"></span>	Diga
<span style="background-color: #90ee90; border: 1px solid black; display: inline-block; width: 10px; height: 10px;"></span>	Aree di espansione della mugheta

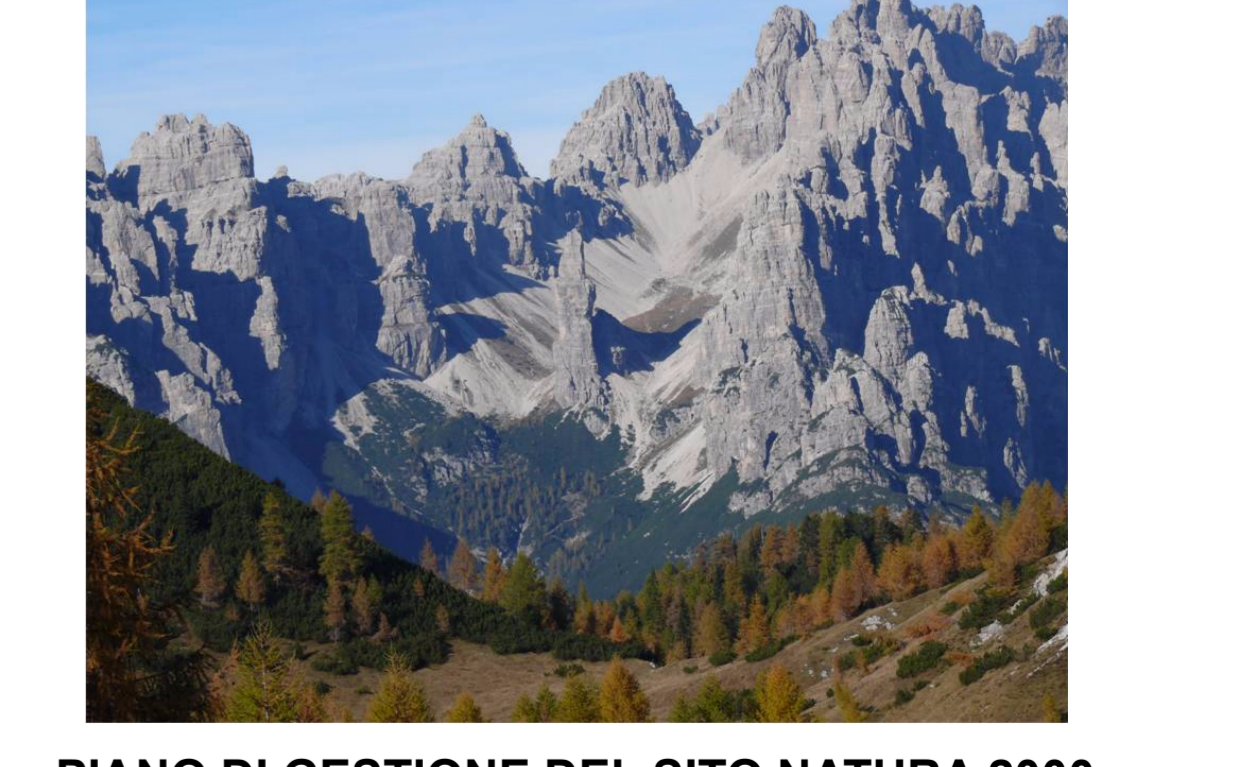
**Inquadramento generale**



Base cartografica: CTRN in scala 1:5.000 semplificata  
 Proiezione: Gauss-Boaga - Datum: Roma40 - Fusco: est  
 Scala 1 : 25 000  
 0 0,5 1 2 km



**PSR 2007-2013** PROGRAMMA DI SVILUPPO RURALE DELLA REGIONE AUTONOMA FRIULI VENEZIA GIULIA



**PIANO DI GESTIONE DEL SITO NATURA 2000 SIC/ZPS IT3310001 "Dolomiti Friulane"**

Tavola:		<b>5b</b>		CARTA DEGLI HABITAT DELLA REGIONE AUTONOMA DEL FRIULI VENEZIA GIULIA	
Scala:		1 : 25 000		Data: AGOSTO 2012	
Codice commessa:		10_080_P		Codice elaborato: CTRN/PCS_10_080_P	
Revisione	Intervento	Redatto	Verificato	Approvato	Data
1	Bozza				
2	1a Emersione				
3	2a Emersione				
4	Finale	Dot.ssa Raffaella Sarra	Dot.ssa Fabiana Pinchetti	Ing. Alessandro Bardi	Agosto 2012

**EMM** 2012  
 Responsabile del Piano: Ing. Alessandro Bardi