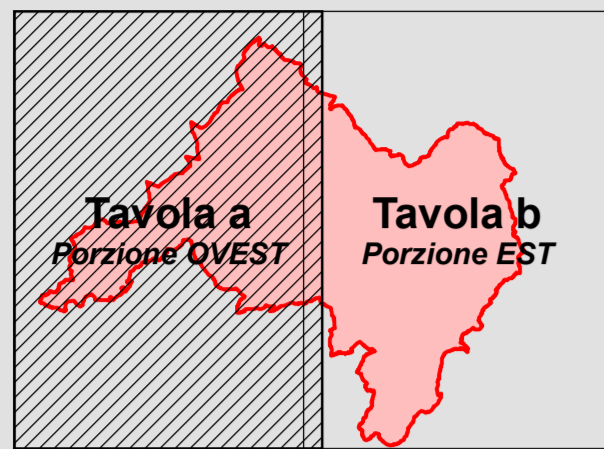
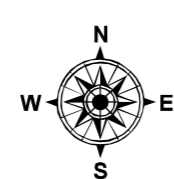
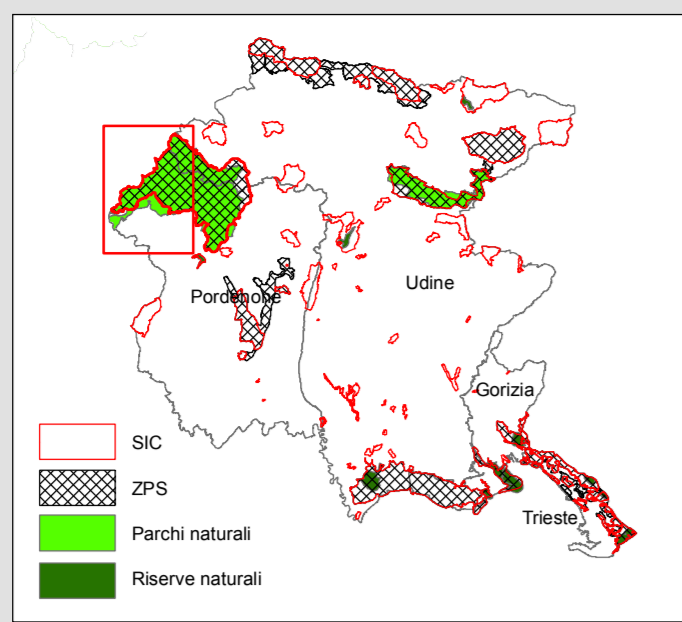
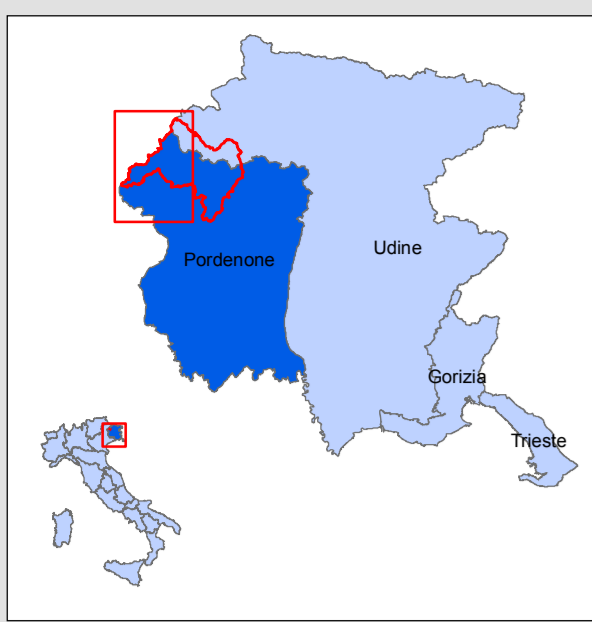
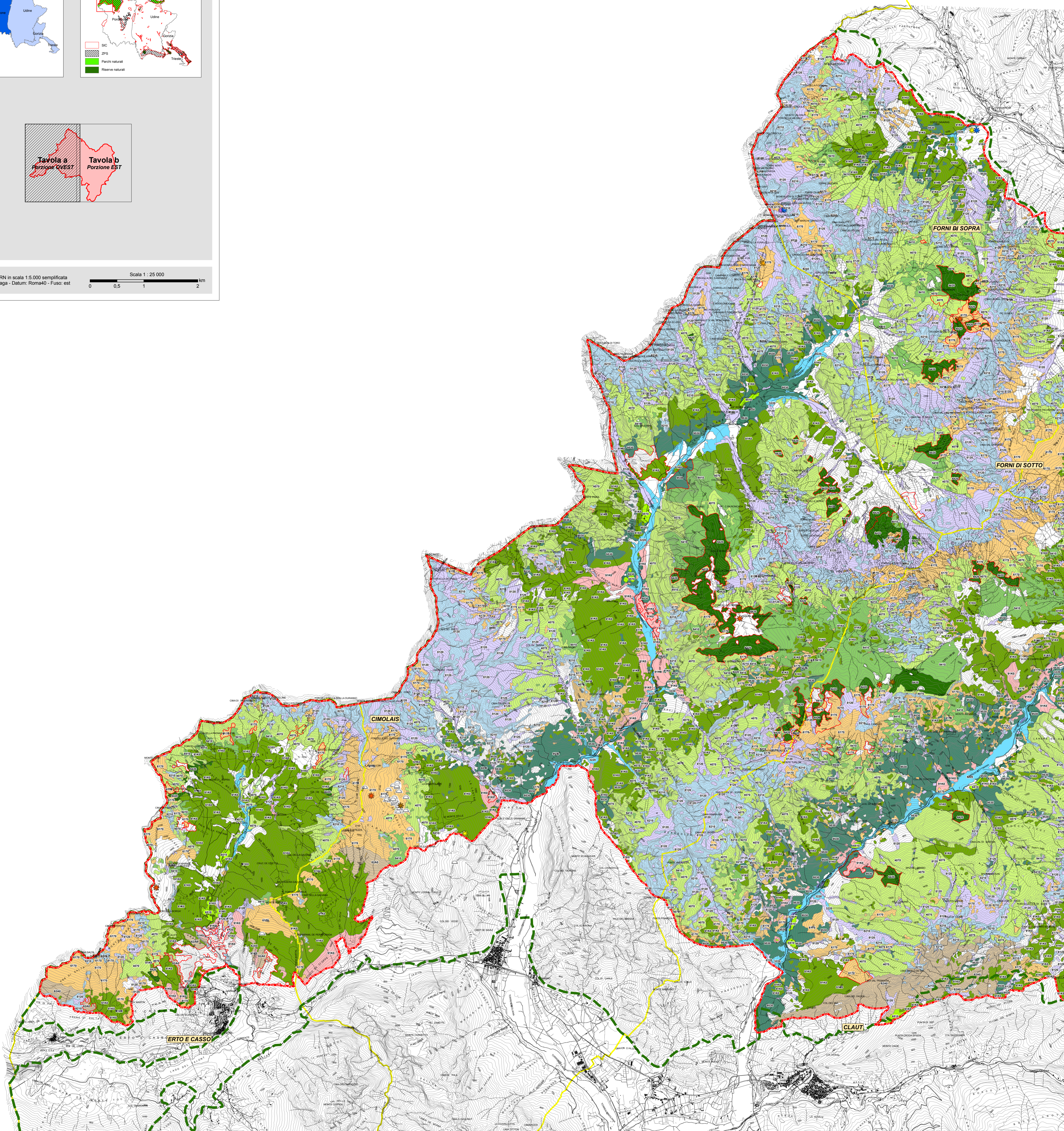
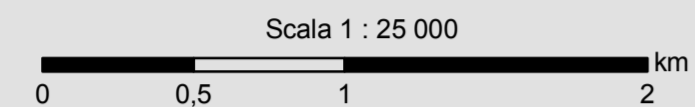


Inquadramento generale



Base cartografica: CTRN in scala 1:5.000 semplificata
 Proiezione: Gauss-Boaga - Datum: Roma40 - Fusco: est



Legenda

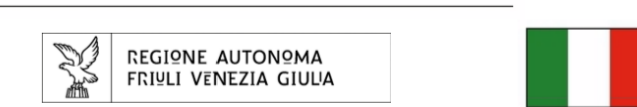
- SIC/ZPS "Dolomiti Friulane" (IT3310001)
- Parco Naturale Dolomiti Friulane
- Limiti amministrativi comunali
- Habitat presente in forma mosaicata

Tipologie di Habitat Natura 2000

Simbolo	Descrizione
	3140 - Acque oligomesotrofe calcaree con vegetazione bentica di <i>Chara</i> spp.
	3220 - Fiumi alpini con vegetazione riparia erbacea
	3240 - Fiumi alpini con vegetazione riparia legnosa a <i>Salix elaeagnos</i>
	puntuale 4060 - Lande alpine e boreali
	puntuale 4070* - Boscgli di <i>Pinus mugo</i> e <i>Rhododendron hirsutum</i> (<i>Mugo-Rhododendretum hirsutum</i>)
	4080 - Boscgli subartiche di <i>Salix</i> spp.
	puntuale 6170 - Formazioni erbose calcicole alpine e subalpine
	6230* - Formazioni erbose a <i>Nardus</i> , ricche di specie, su substrato siliceo delle zone montane (e delle zone submontane dell'Europa continentale)
	6240 - Formazioni erbose secche della regione submediterranea orientale (<i>Scorzoneratalia villosae</i>)
	6430 - Bordure pianiziali, montane e alpine di megafiorite idrofile
	6510 - Praterie magre da fieno a bassa altitudine (<i>Alopecurus pratensis</i> , <i>Sanguisorba officinalis</i>)
	6520 - Praterie montane da fieno
	7230 - Torbiere basse alcaline
	8120 - Ghiaioni calcarei e scisto-calcarei montani e alpini (<i>Thlaspietia rotundifolia</i>)
	8210 - Pareti rocciose calcaree con vegetazione casmofitica
	8310 - Grotte non ancora sfruttate a livello turistico
	9180* - Foreste di versanti, ghiaioni e valloni del <i>Tilio-Acerion</i>
	91E0* - Foreste alluvionali di <i>Ainus glutinosa</i> e <i>Fraxinus excelsior</i> (<i>Alno-Pedion</i> , <i>Alnus incanae</i> , <i>Salicion albae</i>)
	91K0 - Foreste illiriche di <i>Fagus sylvatica</i> (<i>Arenario-Fagion</i>)
	Facies dell'habitat 91K0 con presenza di <i>Ostrya carpinifolia</i>
	9410 - Foreste acidofile montane e alpine di <i>Picea</i> (<i>Vaccino-Piceetea</i>)
	9420 - Foreste alpine di <i>Larix decidua</i> e/o <i>Pinus cembra</i>
	9530* - Pirene (sub-)mediterrane di pini neri endemici



PROGRAMMA DI SVILUPPO RURALE DELLA REGIONE AUTONOMA FRIULI VENEZIA GIULIA



PIANO DI GESTIONE DEL SITO NATURA 2000 SIC/ZPS IT3310001 "Dolomiti Friulane"

Tavola:

4a

CARTA DEGLI HABITAT NATURA 2000

Scala 1 : 25 000

Data AGOSTO 2012

Codice commessa: 10_080_P

Codice elaborato: CT&PG_10_080_P

Revisione	Versione	Redatto	Verificato	Approvato	Data
1	1	Bacchi			
2	1	Emmissione			
3	1	Emmissione			
4	1	Finisce			



Responsabile del Piano: Ing. Alessandro Bardi