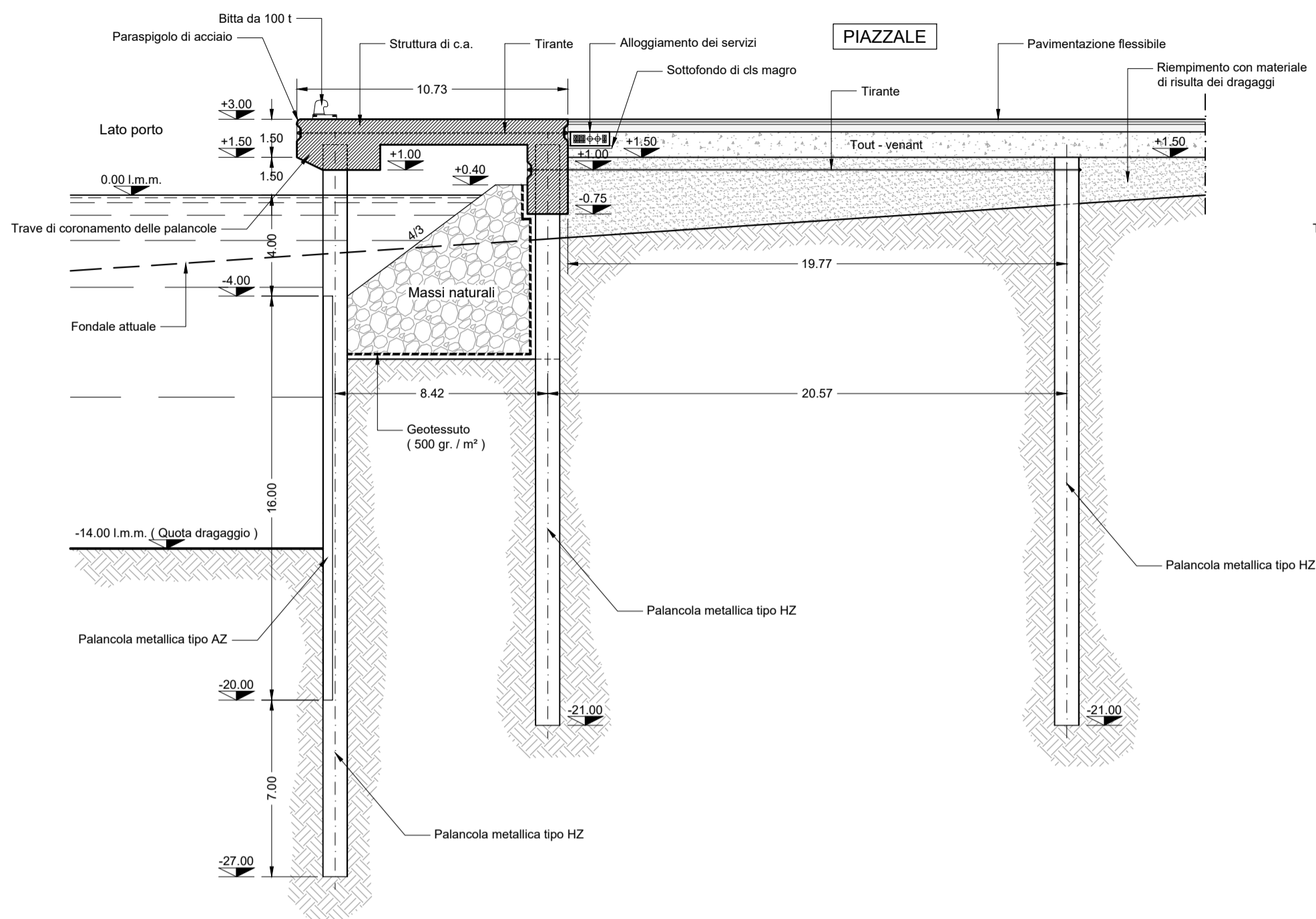
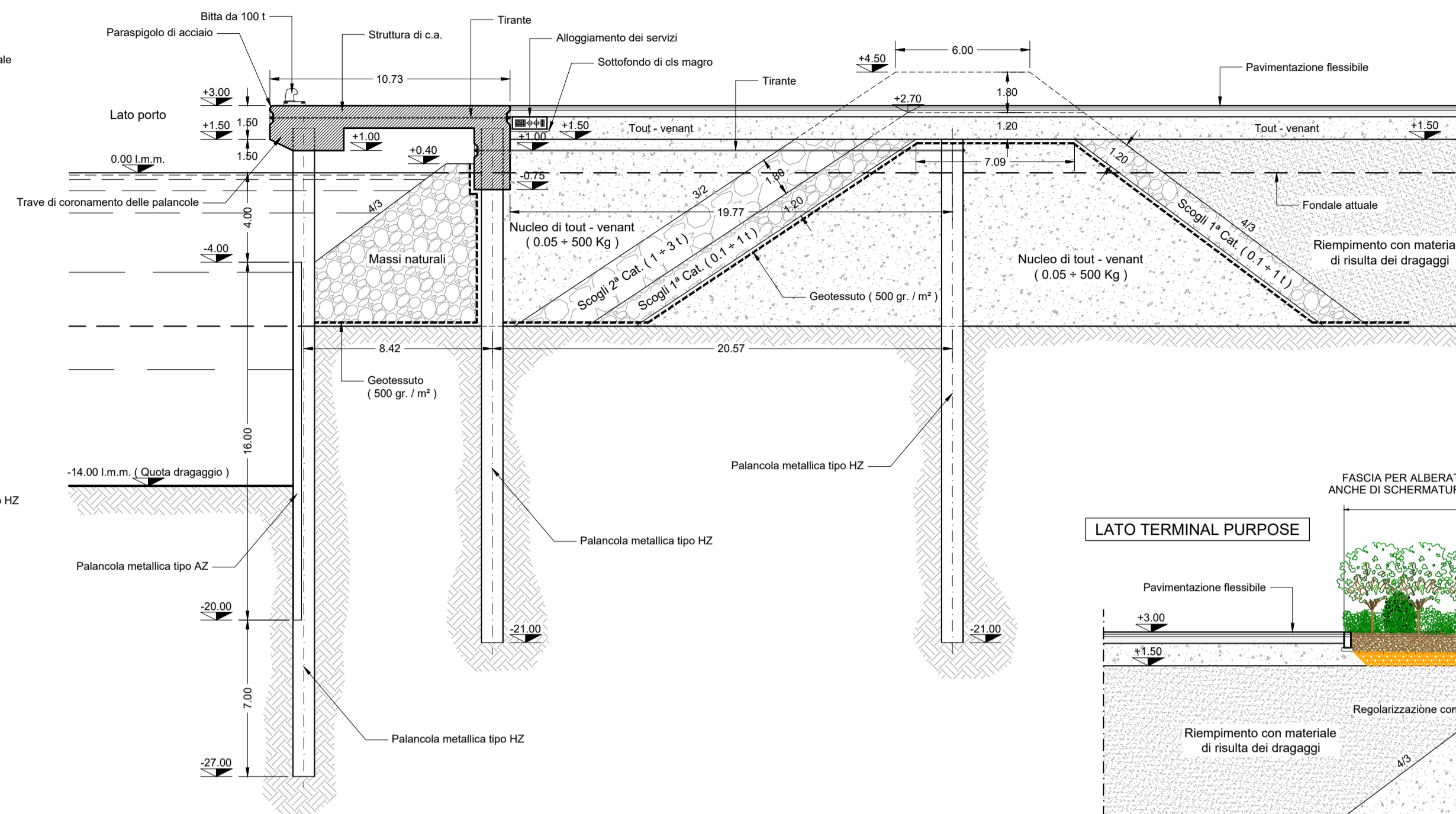


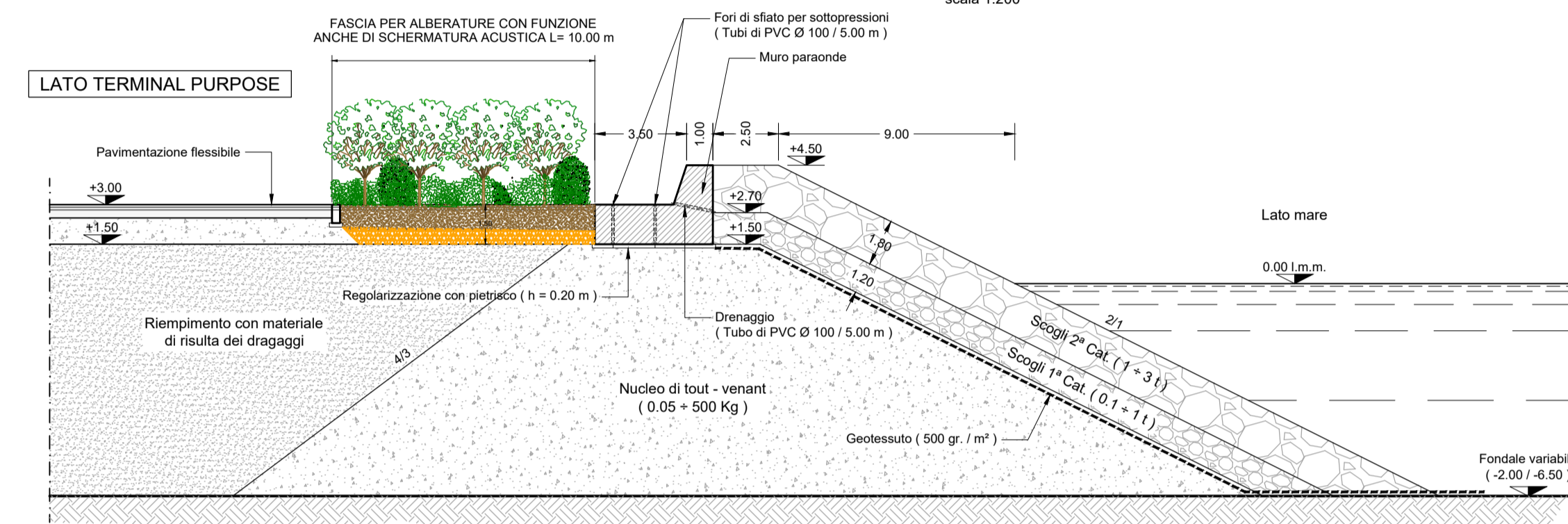
SEZIONE TIPO "1"  
SEZIONE TRASVERSALE  
scala 1:200



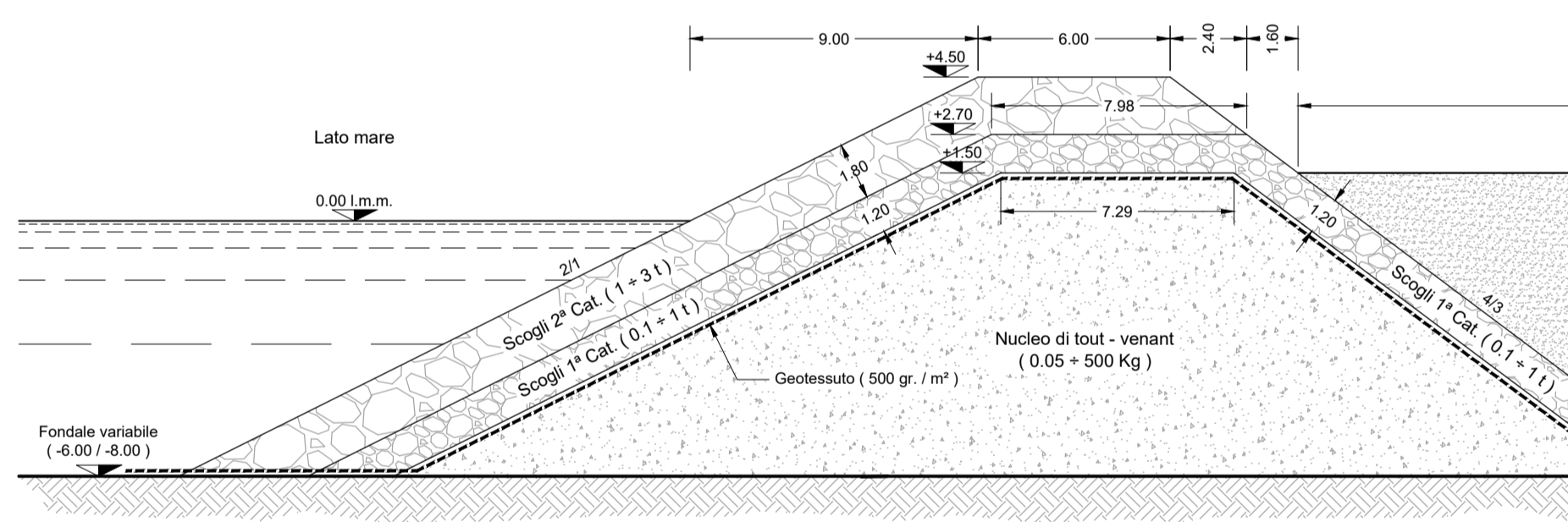
SEZIONE TIPO "2"  
SEZIONE TRASVERSALE  
scala 1:200



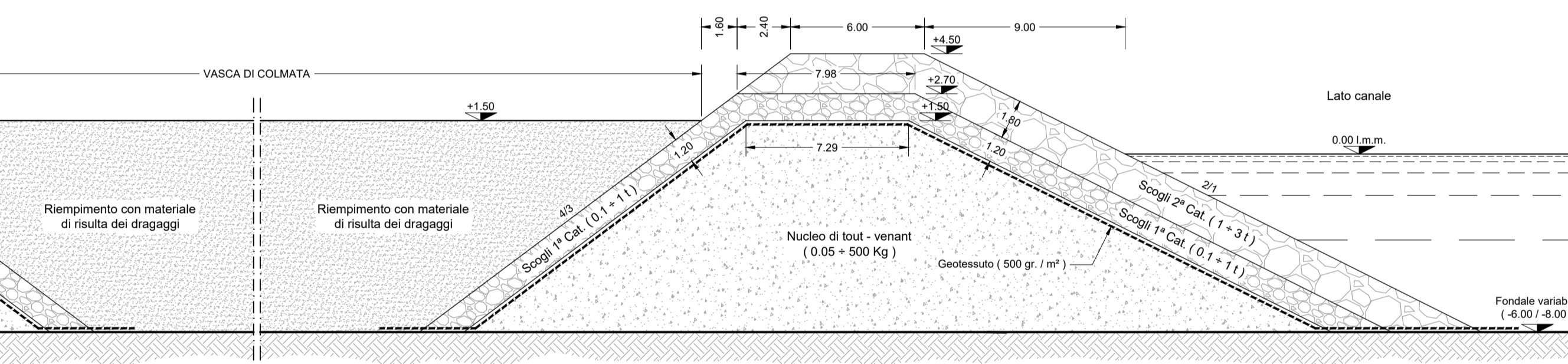
SEZIONE TIPO "3"  
SEZIONE TRASVERSALE  
scala 1:200



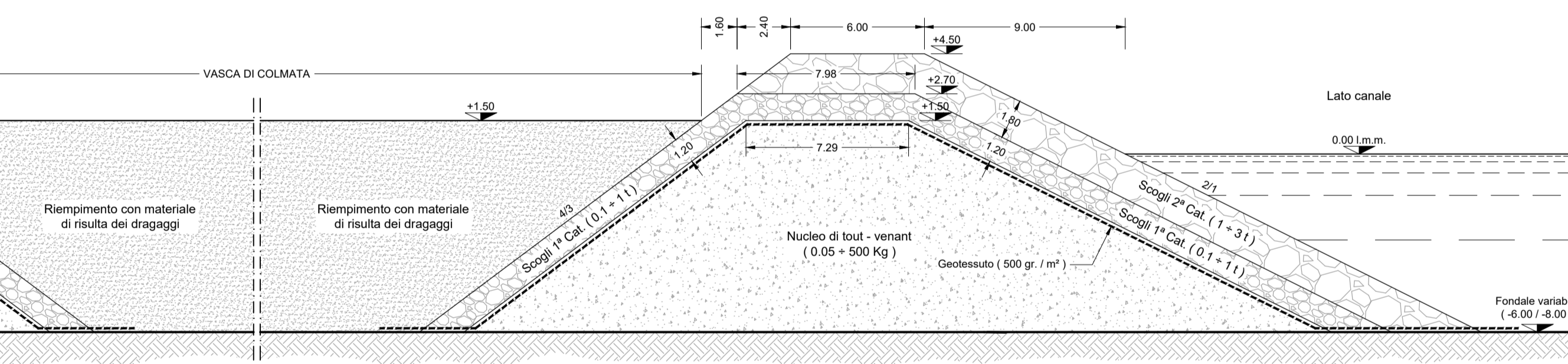
ARGINE VASCA DI COLMATA



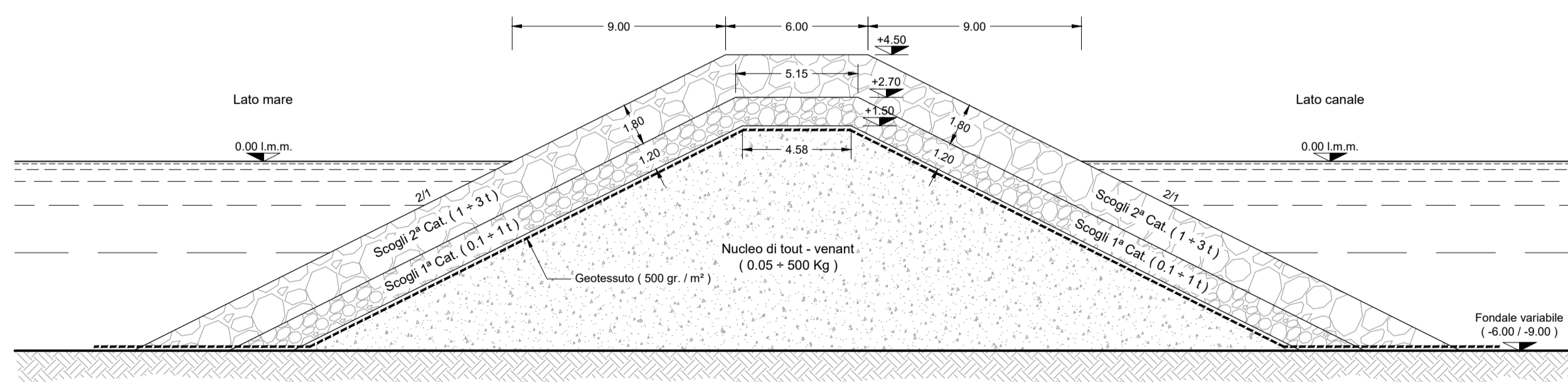
SEZIONE TIPO "4"  
SEZIONE TRASVERSALE  
scala 1:200



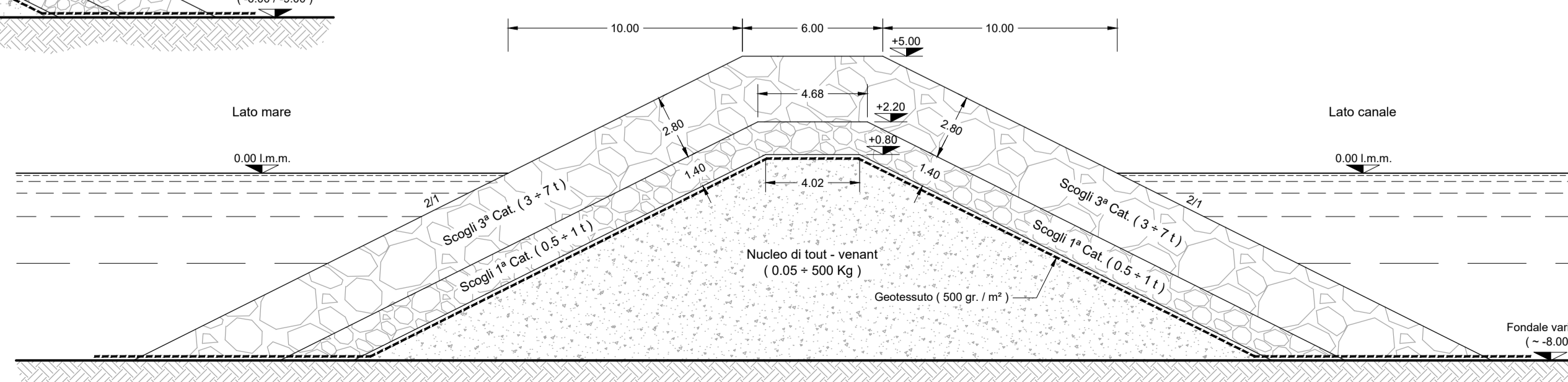
DIGA FORANEA



SEZIONE TIPO "5"  
SEZIONE TRASVERSALE  
scala 1:200



SEZIONE TIPO "6"  
SEZIONE TRASVERSALE  
scala 1:200



REGIONE AUTONOMA  
FRIULI VENEZIA GIULIA



Autorità di Sistema Portuale  
del Mare Adriatico Orientale

## Piano Regolatore Portuale del Porto di Monfalcone Variante Localizzata

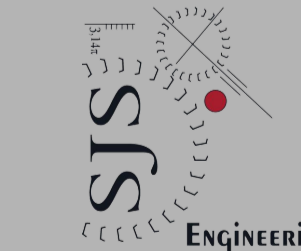
Il Responsabile del  
procedimento

Dott. Marco Padrini

Il Presidente dell'Autorità di  
Sistema Portuale

Dott. Zeno D'Agostino

Progettisti



Titolo Elaborato

**IPOTESI TIPOLOGICHE DI INTERVENTO  
SEZIONI**

Codice Elaborato

Elaborato P.4.3.2

Scala 1:200

Revisione	Data	Descrizione
1	Novembre 2019	Emissione per Adozione
0	Settembre 2019	Prima Emissione