

REGIONE AUTONOMA
FRIULI VENEZIA GIULIA

PGT

**Carta dei valori
sintesi delle componenti territoriali**

**Valore strutturale unitario
Valori complessi**

9) Ambiente, storia, economia
[scala 1:100.000/ottobre 2012]

Legenda

Componenti del valore strutturale unitario

Storia e ambiente

- ⊙ Città d'arte
- ⊙ Abiti costruiti in data rilevante
- ⊙ Nuclei e borghi
- ⊙ Borghi a elevata dominanza paesaggistica
- ⊙ Investimenti agrari e di fruibilità
- ⊙ Fiumi di rilevante naturalistica e paesaggistica
- Ville, giardini e parchi
- Pirene abbazie
- Castelli, torri, edifici fortificati
- Aree archeologiche
- Siti e musei della guerra

Biodiversità e sostenibilità

- Aree naturali protette e di interesse ecologico
- Altre superfici di interesse ecologico
- Corsi d'acqua

Servizi della cultura

- ⊙ Università e scuole internazionali
- ⊙ Musei
- ⊙ Biblioteche
- ⊙ Teatri

Ricerca e produzione

- ⊙ Parchi scientifici, istituzioni e centri di formazione
- ⊙ Aree produttive dell'industria

Sistemi dei valori complessi

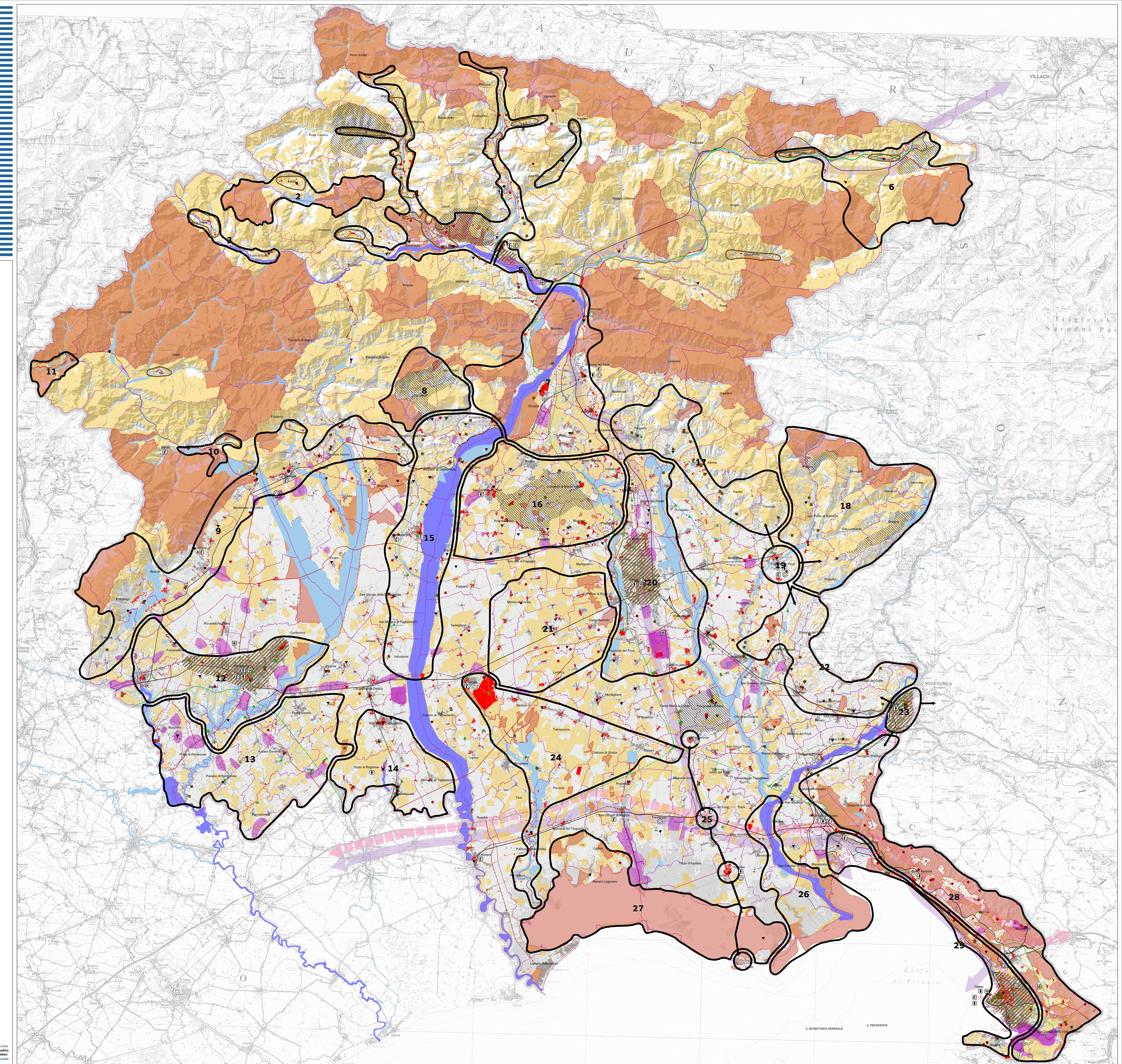
⊙ Denominazione del sistema territoriale

- 1 Valli della Carnia
- 2 Savio e la Conca del Lamon
- 3 Fiume Sauris
- 4 Bassano degli Intercomuni Chianti
- 5 Tolmezzo - Arco
- 6 Tolmezzo
- 7 Conca di S. Giacomo in Passera
- 8 Altipiani di Cividale
- 9 Federazione podenese tra Piave e Montebelluna
- 10 S. Maria della Foresta del Collio
- 11 S. Vito
- 12 Produzione e sviluppo
- 13 Il centro storico di Udine
- 14 Il centro storico di Gorizia
- 15 Tagliamento e Colli
- 16 San Daniele e l'altipiano montebellunese
- 17 Intercomuni di S. Vito
- 18 Valli del Friuli
- 19 Cividale
- 20 S. Vito e la Conca di S. Giacomo
- 21 Campagna tra Cividale e S. Vito
- 22 Collio e Colli orientali
- 23 Collio
- 24 Borgo di S. Vito
- 25 Quattro città d'arte
- 26 Il centro storico di Udine
- 27 Sagone e il centro storico
- 28 Cividale
- 29 Cividale e Montebelluna

Altre indicazioni

- ⊙ Autostrada esistente (G)
- ⊙ Autostrada da ristrutturare (G)
- ⊙ Strada extraurbana esistente (G)
- ⊙ Strada extraurbana da ristrutturare (G)
- ⊙ Strada extraurbana in previsione (G)
- ⊙ Rete ferroviaria esistente (G)
- ⊙ Rete ferroviaria in previsione (G)
- ⊙ Contorno (G)
- ⊙ Contorno storico (G)
- ⊙ Rete di linee di interesse regionale (G)
- ⊙ Rete di linee di interesse regionale da realizzare (G)
- ⊙ Linee ferroviarie comunali

Nota:
(1) Pura regione della provincia di Udine, con i dati della ricerca del territorio.



IL SEGRETARIO GENERALE
IL PRESIDENTE