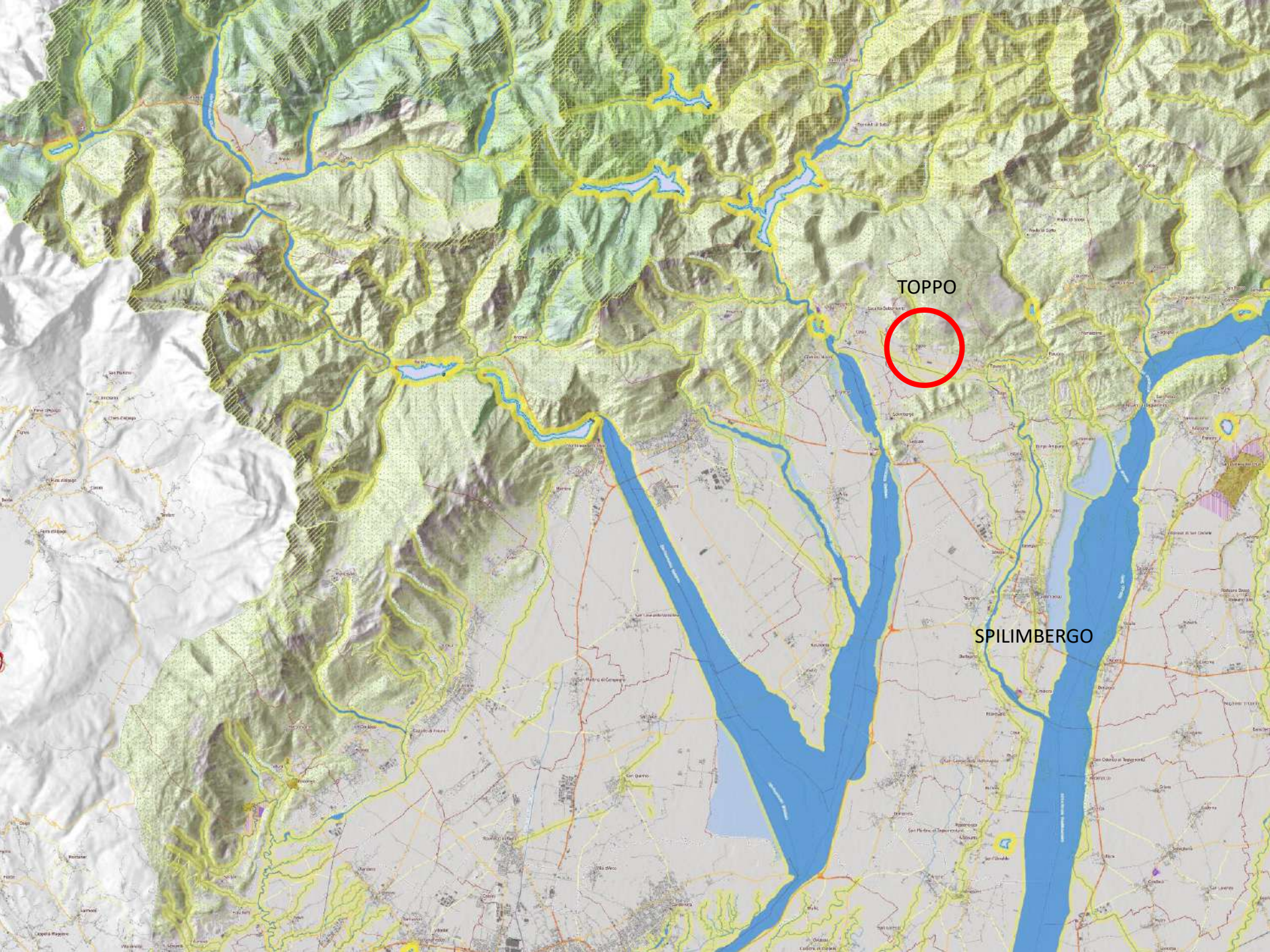


Amministrazione Comunale di Travesio

“PROGETTO PER LA VALORIZZAZIONE DEL SITO ARCHEOLOGICO DEL CASTELLO DI
TOPPO E DI UN POLO CULTURALE E MUSEALE CONNESSO ALL’AREA ARCHEOLOGICA DEL
CASTELLO ED AL TERRITORIO”



TOPPO

SPILIMBERGO



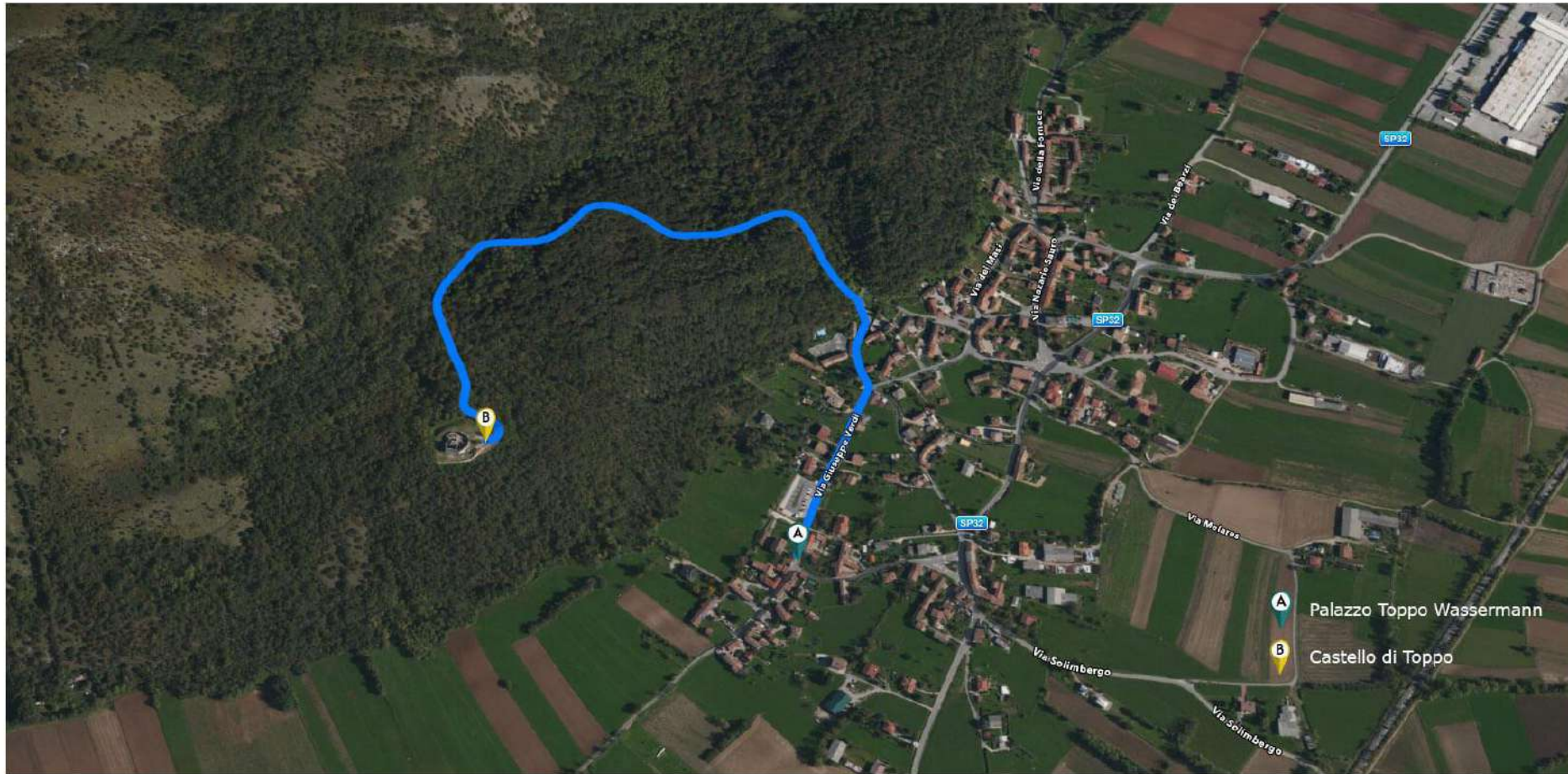
Il castello dalla linea ferroviaria Sacile-Gemona



Il castello dalla pista ciclabile



Il castello dal parapendio



IL CASTELLO MEDIOEVALE E LA VILLA RINASCIMENTALE

In epoca Rinascimentale, la Villa, edificata sulla pianura ai piedi del castello, diventa la nuova dimora della famiglia di Toppo.

Esiste una relazione visiva tra Villa e Castello



Il paesaggio di Toppo con l'abitato e il Castello



Il castello e la chiesa castellana







LA VILLA CONTI TOPPO - WASSERMANN



....pro costruendo Castrum et Domum de Laurentino...

Il castello di Toppo

Un progetto di recupero
e valorizzazione
tra archeologia e restauro

a cura di Luca Villa



Publicazione di approfondimento
sul Castello di Toppo e il suo contesto
geografico tra Cellina e Meduna

Castello come punto di comunicazione
e controllo di un'importante tracciato
di comunicazione tra pianura e montagna

Il progetto ha come obiettivo

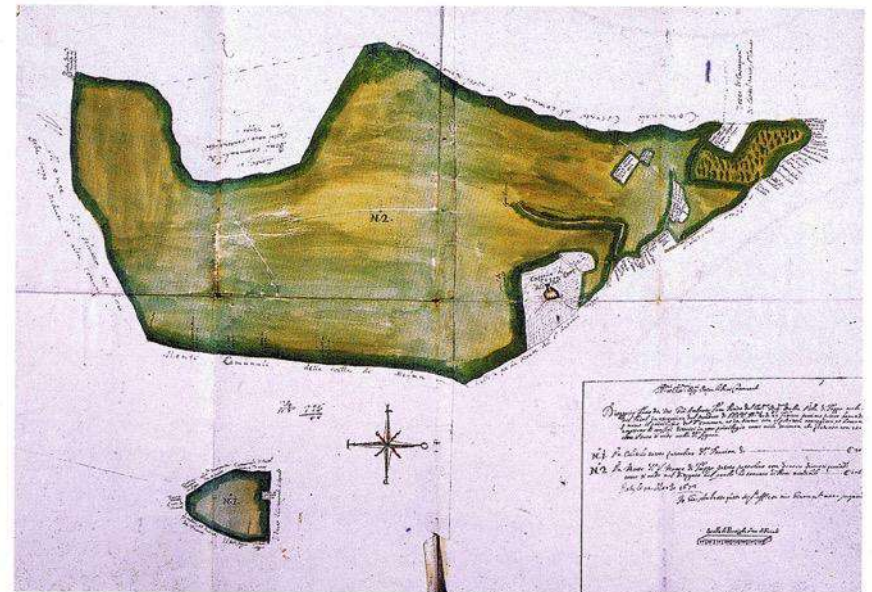
il racconto del castello e del suo territorio
con un percorso espositivo

che raccoglie gli studi storici, le ricerche archeologiche,
l'evoluzione architettonica dell'edificio fino al suo restauro,
l'esposizione dei reperti rinvenuti.

L'esposizione nella Villa è il primo punto di un percorso
che può proseguire successivamente
nel sito del castello



Le ville di Topo e di Meduno con le rispettive aree di pertinenza (sec. XVII).
(da Il feudo di Topo 1999)



Parte dei comunali di Topo (sec. XVII).

(da Il feudo di Topo 1999)

Il museo è il racconto sul castello e il suo territorio antico



Legenda delle attività

Schema di sintesi delle principali fasi costruttive e/o di trasformazione del castello a livello del piano di campagna.

- Costruzione del mastio
- Costruzione della cinta muraria settore C2
- Raccordo costruttivo fra due parti della cinta muraria in corrispondenza del settore C2
- Costruzione della cinta muraria settore C3
- Raccordo costruttivo fra due parti della cinta muraria in corrispondenza del settore C3
- Costruzione della cinta muraria settore C3
- Costruzione del "palazzetto"
- Ampliamento del "palazzetto"
- Costruzione del muro d'ambito interno

Il museo è il racconto di come è stato costruito il castello e la sua evoluzione storica



La chiesetta castellana





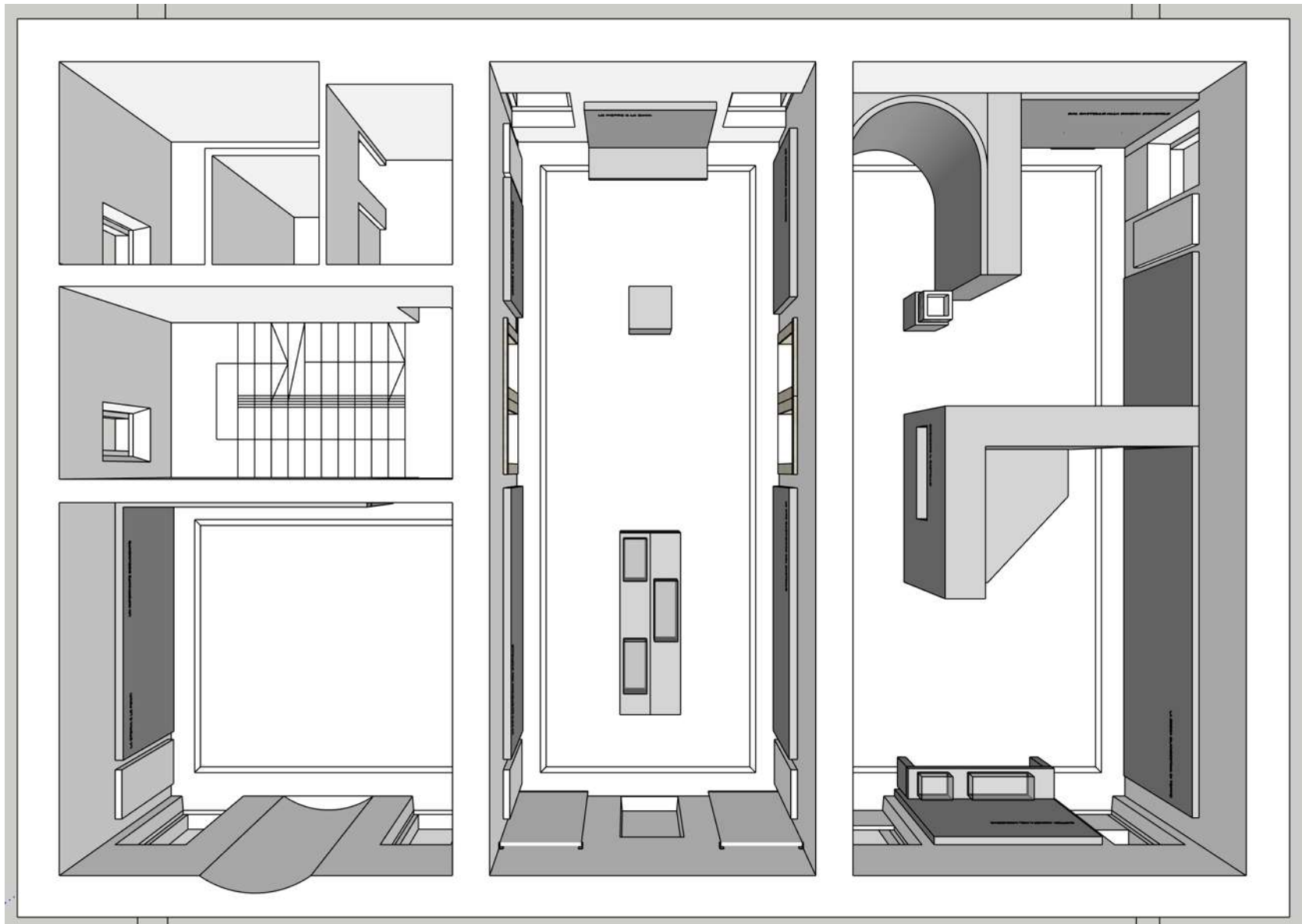
Il museo è il racconto del suo restauro e degli scavi archeologici



Il museo è la raccolta dei ritrovamenti archeologici

Le ceramiche

La zecca clandestina



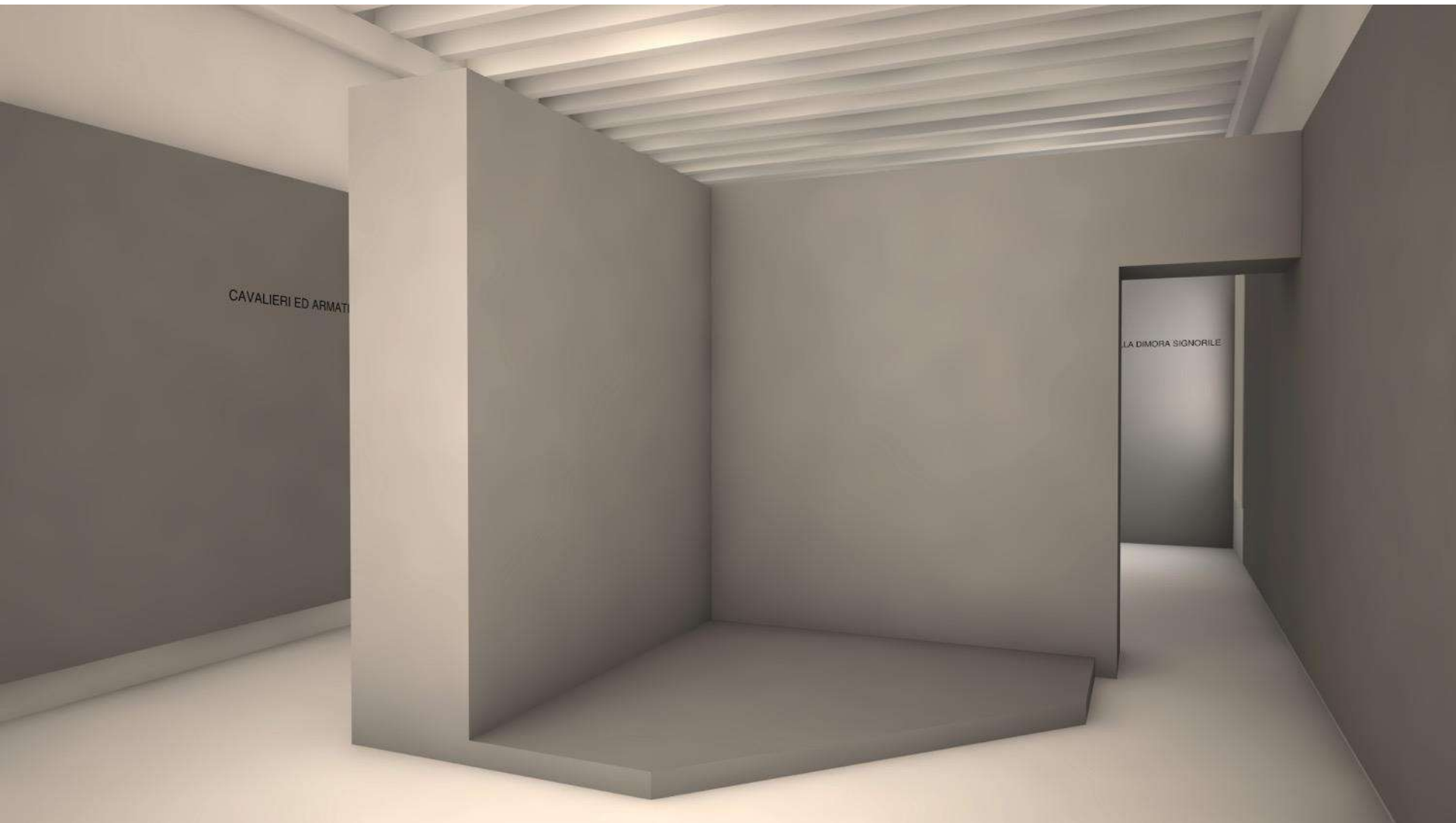
Il progetto espositivo nel piano nobile della Villa Toppo Wassermann



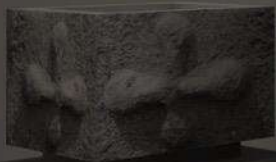
LA ZECCA CLANDESTINA DI TOPPO

BATTER MONETA NEL MEDIOEVO





LA CHIESA CASTELLANA



DAL CASTELLO ALLA DIMORA SIGNORILE

