



FOODSCAPE

IL PAESAGGIO DEL CIBO nella UTI Noncello

Moreno Baccichet

*Ph.D. architetto docente di storia dell'urbanistica
Università di Udine, Venezia e Ferrara*

Annalisa Marini

architetto del paesaggio

*Socia AIAPP
Associazione Italiana
di Architettura del Paesaggio*



I Paesaggi del cibo

Costruzione di un piano strategico non normativo sui tempi della pianificazione del cibo locale (food planning), con proposte di trasformazione delle attività agricole verso nuove forme di paesaggio urbano (foodscape).

Realizzazione di un'infrastruttura locale di mobilità lenta che interseca i corridoi ecologici e i valori culturali dell'ambiente.

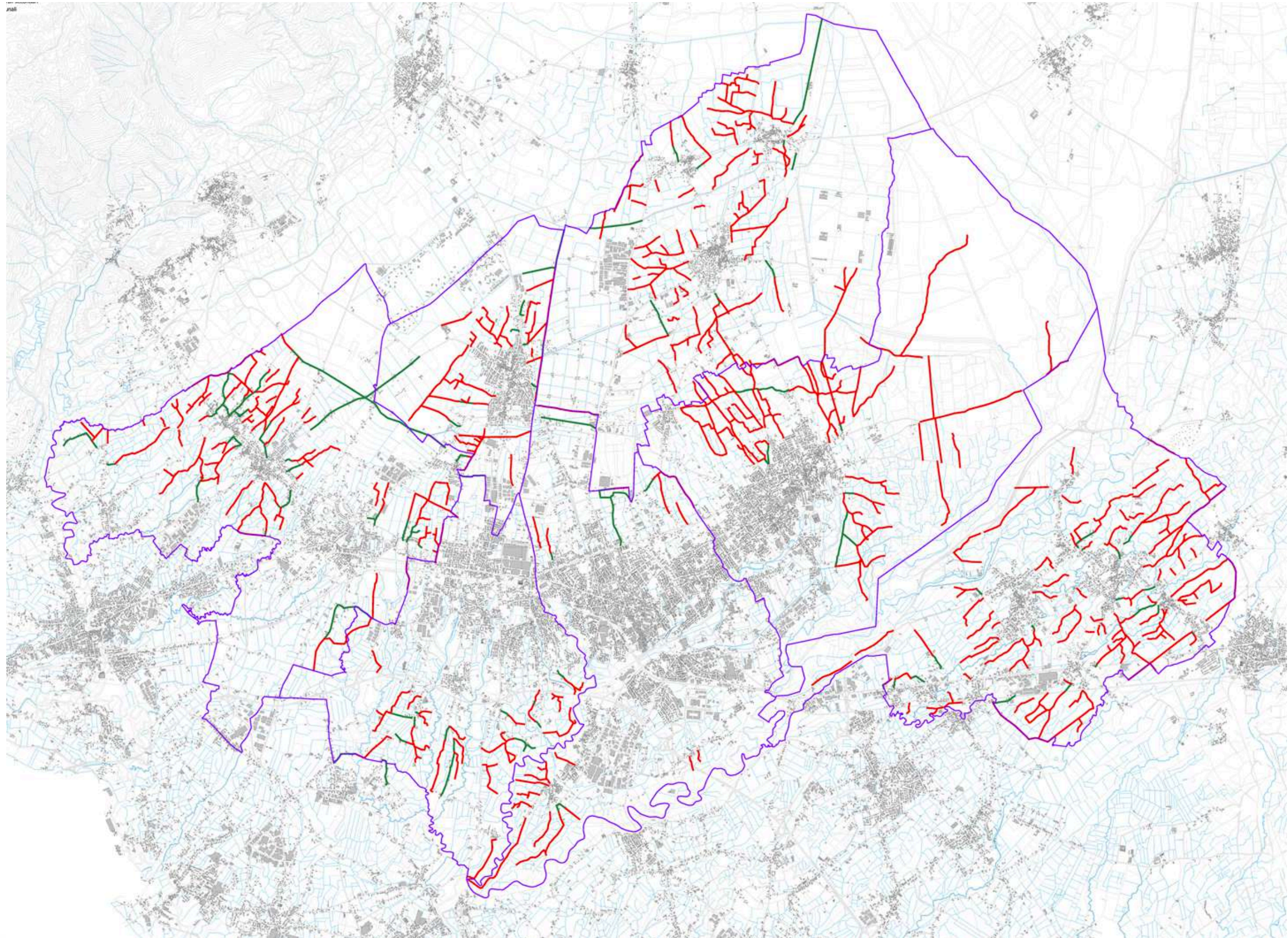
Definizione di uno strumento di pianificazione strategica che agisca sui vuoti per migliorare attraverso operazioni di 'agopuntura urbana' il benessere di chi vive nei centri abitati

Obiettivo degli incontri con gli STAKEHOLDERS 2°PARTE

Questa seconda parte progettuale ha la finalità proseguire ed il confronto **tra produttori e consumatori per migliorarne il rapporto**, stimolando la **costruzione di filiere corte** e, con itinerari che li mettano in connessione, **operare una trasformazione e riqualificazione di paesaggi periurbani**.

L'obiettivo degli incontri, in gruppo o per singoli comuni, è **raccogliere ulteriori spunti, idee e approfondimenti per poter migliorare ed implementare questa fase della progettazione**, con ulteriori occasioni di confronto, per elaborare, come prodotto finale del progetto, una proposta **di modello sostenibile, economicamente e paesaggisticamente, nella produzione e consumo di cibo**.

I tracciati di sentieri rurali storici utilizzati per la definizione degli itinerari



I PERCORSI dovranno rappresentare una proposta per chi nel nostro territorio desidera:

CAMMINARE

- ogni percorso è **una escursione fruibile sia in gruppo che individualmente, e sarà catalogato con dati descrittivi delle peculiarità del territorio attraversato**, delle eventuali “difficoltà” del percorso, delle distanze e dei tempi di percorrenza.

GUARDARE

- ogni percorso consente di entrare in un determinato paesaggio, di cui saranno **forniti criteri di lettura originali**, per spiegare come quell’ambiente sia frutto di una specifica interazione tra uomo e natura, secondo modalità e tempi tipici e identificativi delle diverse realtà dell’area (magredi, praterie colonizzate, terrazzi, corsi d’acqua incassati, praterie umide, sistemi boschivi ripariali, ecc.).

CONOSCERE

- ogni percorso è **un’occasione per raccogliere e fare conoscere tutto ciò che, più o meno noto, rappresenta un’evidenza naturale, artistica, culturale, economica, turistica, identificativa dell’ambito attraversato dal sentiero**. Inoltre è un’occasione di interazione con altri percorsi già individuati e promossi localmente o dalla Regione.

ma anche una proposta per chi nel nostro territorio desidera:

GUSTARE

- ogni percorso è **un viaggio anche in un tessuto economico, fatto di imprese enogastronomiche, agro-alimentari, turistiche che saranno evidenziate all'interno di ogni percorso, dove potere sostare per apprezzare in particolar modo i “prodotti”** che ogni percorso può offrire. Ogni percorso promuove dei prodotti, e questi a loro volta promuovono il percorso.

CONDIVIDERE

- ogni percorso è **anche un'esperienza umana: può rappresentare un incentivo per decidere di soggiornare in un luogo, per pernottare, mangiare o visitare.**
E' fatto per la gente del luogo ma può essere una occasione per chi soggiorna nel territorio dell'UTI.

La dimensione del piacere e della salute sta modificando gli stili di vita urbani attribuendo al territorio funzioni che prima non aveva.

Per valorizzarlo non servono leggi o enti, basta che si sia in grado di costruire un patto tra cittadini e coltivatori che permetta a ogni parte del corpo sociale di ricevere dei benefici.

Gli **agricoltori** potranno uscire dalla morsa della crisi delle filiere lunghe **proponendo cibo locale, i cittadini saranno maggiormente garantiti come consumatori** implementando le iniziative di successo già promosse in città sul tema delle filiere corte.

Crediamo che lo stile di vita delle nostre comunità, nel loro continuo cambiamento, stia **riscoprendo un nuovo senso dei luoghi.**

Luoghi che a volte vengono **reinterpretati in senso fisico** (un campo di mais diventa un orto) **e in senso sociale ed economico** (un produttore abbandona le filiere lunghe a favore di filiere corte).

La città può essere un **motore evidente di questo cambiamento** perché qui, più che altrove, **produttore e consumatore condividono lo spazio.**

Quello che ancora **manca è una organica azione di pianificazione del cibo (*food planning*)** che permetta di aumentare il carattere resiliente e solidale della città.

Una politica di *foodscape* che costruisca nuovi paesaggi identitari e ampli i legami tra i diversi attori locali e che porti a disegnare le **strategie** con le quali **reinterpretare gli spazi aperti (Piano del cibo locale)**.

Nella conurbazione pordenonese a partire dagli anni '20 del secolo scorso **i margini cittadini sono entrati violentemente nelle aree coltivate** producendo effetti di frammentazione e dispersione dei valori agricoli del suolo.

Inoltre su molti terreni non si coltiva più e alcuni hanno subito persino **processi di inselvaticamento**.

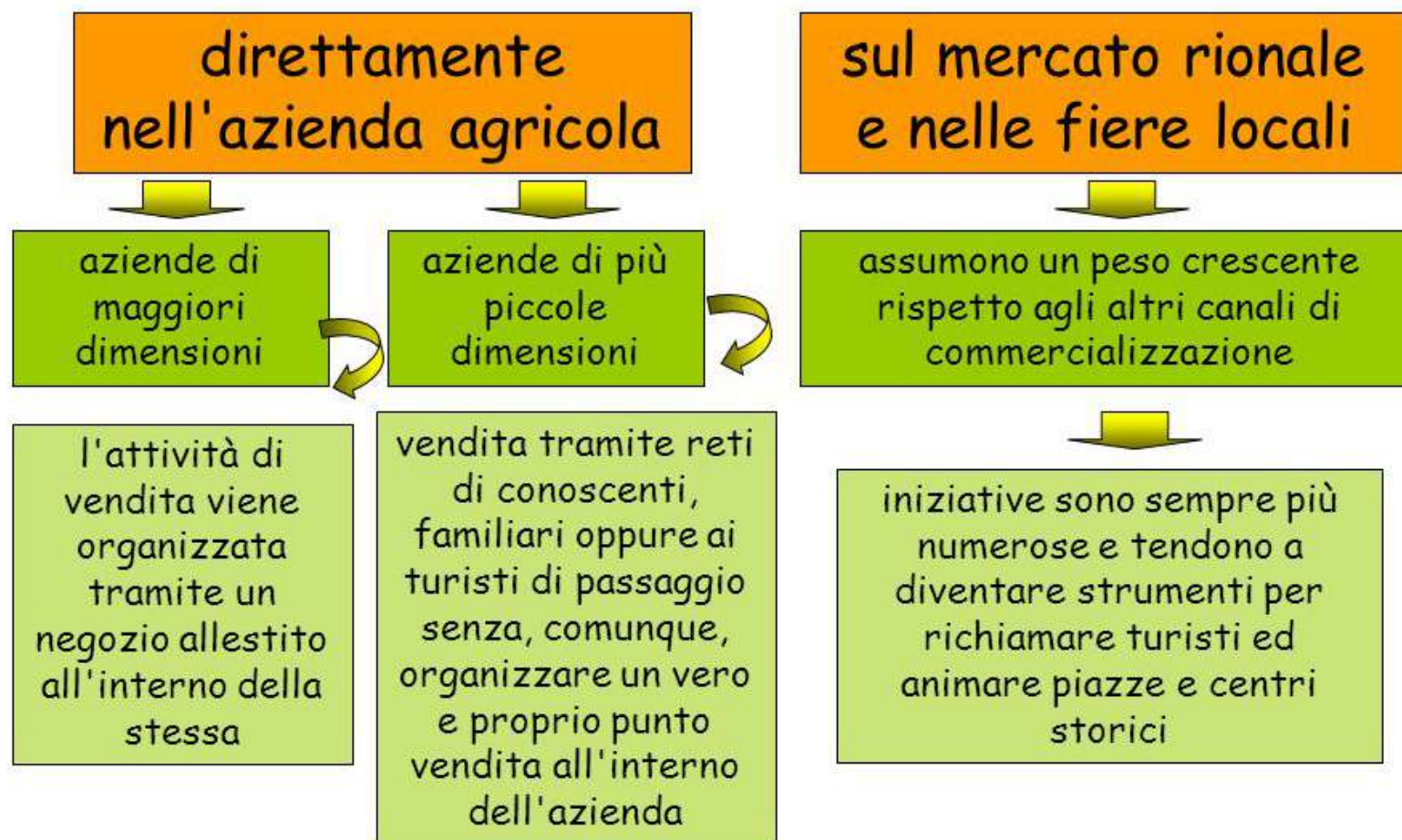
Si può dunque immaginare un **recupero di molte aree agricole defunzionalizzate** e in crisi proponendo un nuovo senso all'agricoltura prodotta sul bordo della città.



Food planning e paesaggi naturali

La **promozione del cibo locale attraverso patti tra produttori e consumatori** comincia ad affermarsi in molti contesti urbani, cioè nei luoghi dove si concentrano i consumatori.

1. Vendita diretta



Clicca e Ritira!
facile, veloce e comodo...

Vai sul sito WWW.AZIENDA.IT fai la spesa on line in qualsiasi momento e passa a ritirarla presso il nostro punto vendita

SOCIETA' AGRICOLA
Via
tel mail:

The advertisement features a vibrant image of various fresh fruits and vegetables at the top. Below the headline, it provides instructions for online ordering and pickup. At the bottom, there is contact information for an agricultural society, including a QR code and social media icons for Facebook and Twitter.

Itinerari che coniugano la scoperta del territorio con il cibo locale



Gli strumenti per muoversi lungo i “sentieri urbani”

Il progetto prevede di:

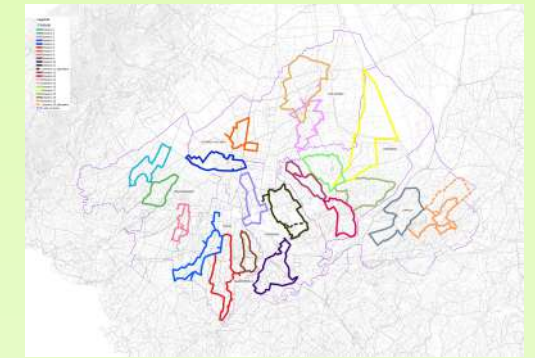
⊙ **intervenire sulla viabilità campestre con piccole opere e qualche nuova realizzazione in modo da poter creare una rete viabilistica coerente.** Una viabilità **adatta ai camminatori e ai ciclisti lenti.** Una viabilità che andrà “raccontata” con supporti e pannelli ma anche costruendo una infrastruttura virtuale.

Il progetto prevede la:

⊙ **definizione di una ventina di percorsi da esplorare a piedi e la realizzazione di sistemi informativi per il turista e il cittadino,** che possano essere anche utilizzati tramite innovative soluzioni per smartphone e tablet, con la finalità della valorizzazione del territorio e dei prodotti tipici locali.

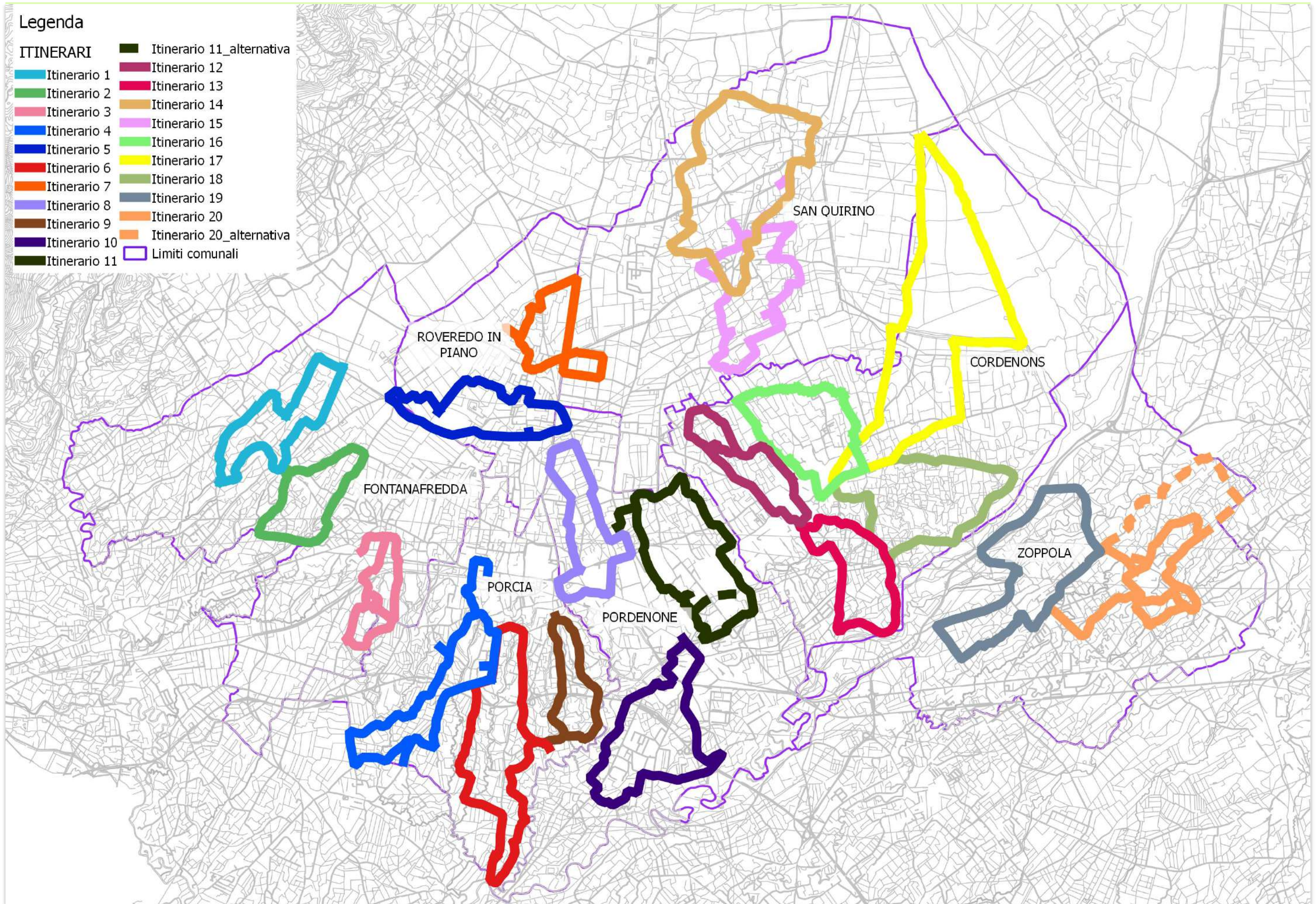
In particolare, in relazione a quanto sopra, si prevede:

- ⊙ **la pubblicazione di una guida cartacea tascabile a colori;**
- ⊙ **realizzazione di un sito web** che conterrà il testo ed i contenuti **in formato elettronico scaricabile, della guida;**
- ⊙ **la realizzazione di una guida interattiva, mediante collegamento tramite lettura di QRcode, utilizzabile da smartphone e tablet;**
- ⊙ **la valorizzazione delle realtà produttive locali di prodotti alimentari tipici.** Il collegamento ad un **sito preposto**, contenente i materiali utilizzati dal progetto, permetterà anche di segnalare la presenza nei pressi del percorso di aziende agricole virtuose e luoghi di piccole produzioni locali (che normalmente sono poco noti), segnalazioni contenute e illustrate anche nella guida cartacea.



Legenda

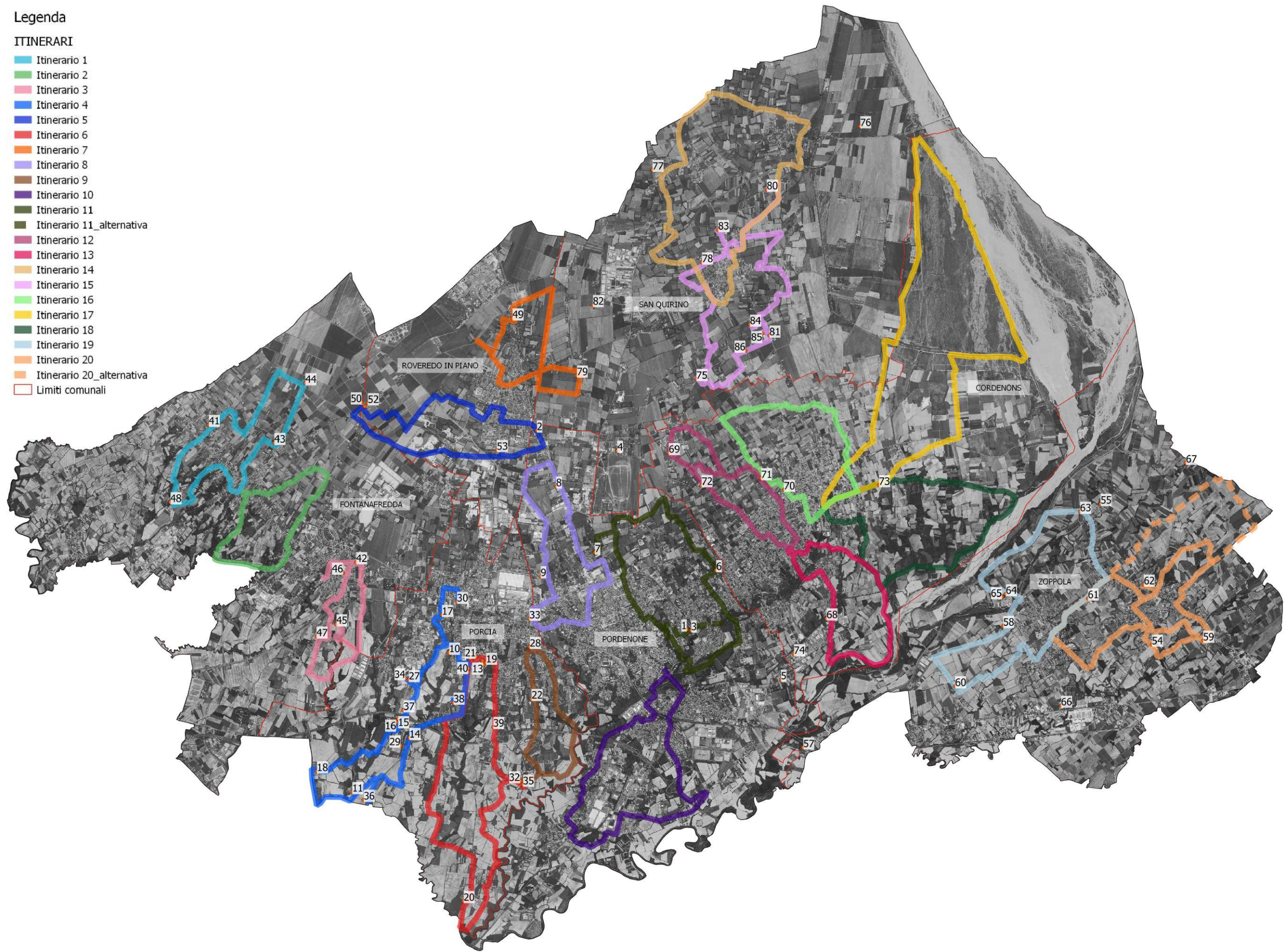
- ITINERARI**
- Itinerario 1
 - Itinerario 2
 - Itinerario 3
 - Itinerario 4
 - Itinerario 5
 - Itinerario 6
 - Itinerario 7
 - Itinerario 8
 - Itinerario 9
 - Itinerario 10
 - Itinerario 11
 - Itinerario 11_alternativa
 - Itinerario 12
 - Itinerario 13
 - Itinerario 14
 - Itinerario 15
 - Itinerario 16
 - Itinerario 17
 - Itinerario 18
 - Itinerario 19
 - Itinerario 20
 - Itinerario 20_alternativa
 - Limiti comunali

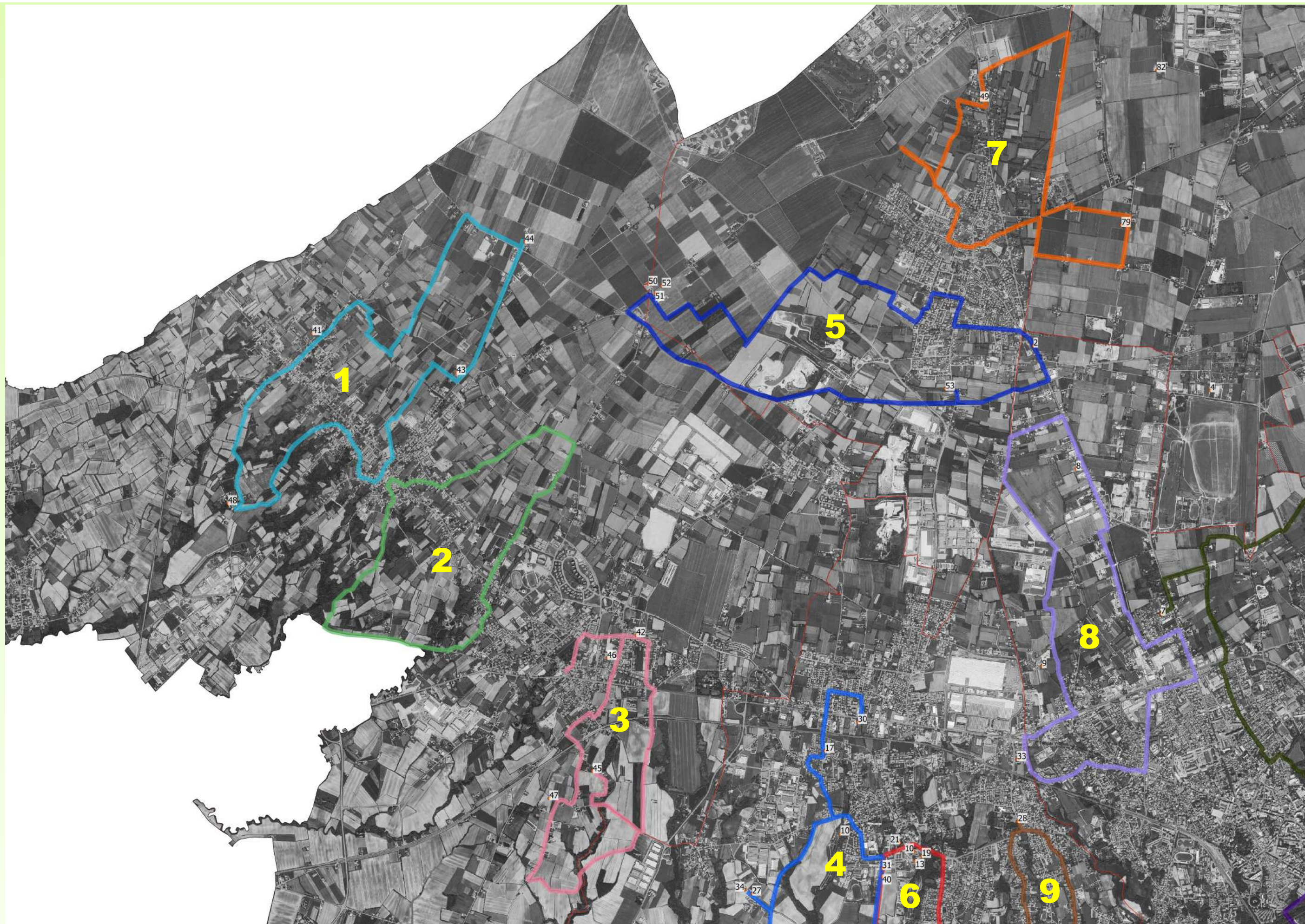


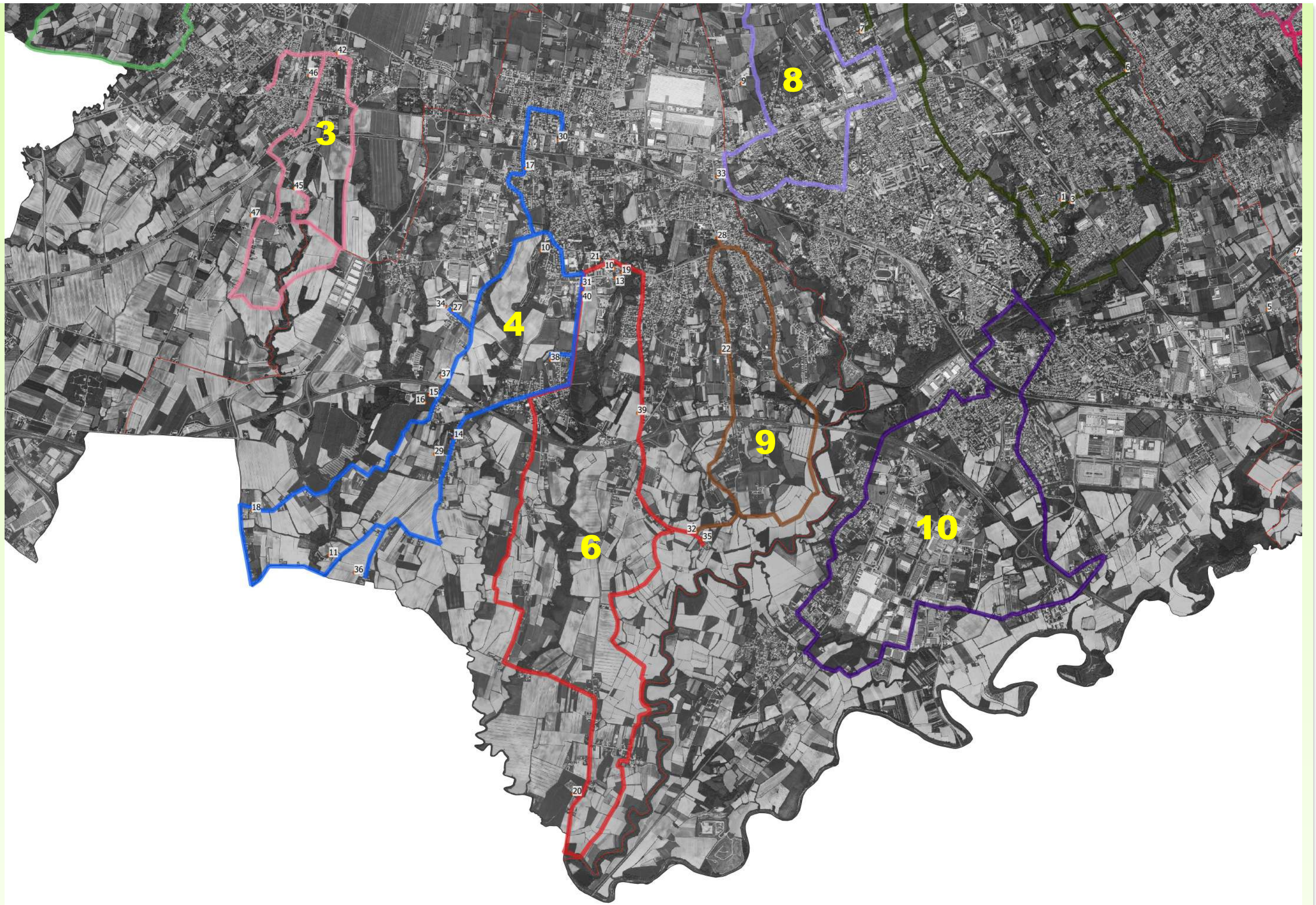
Legenda

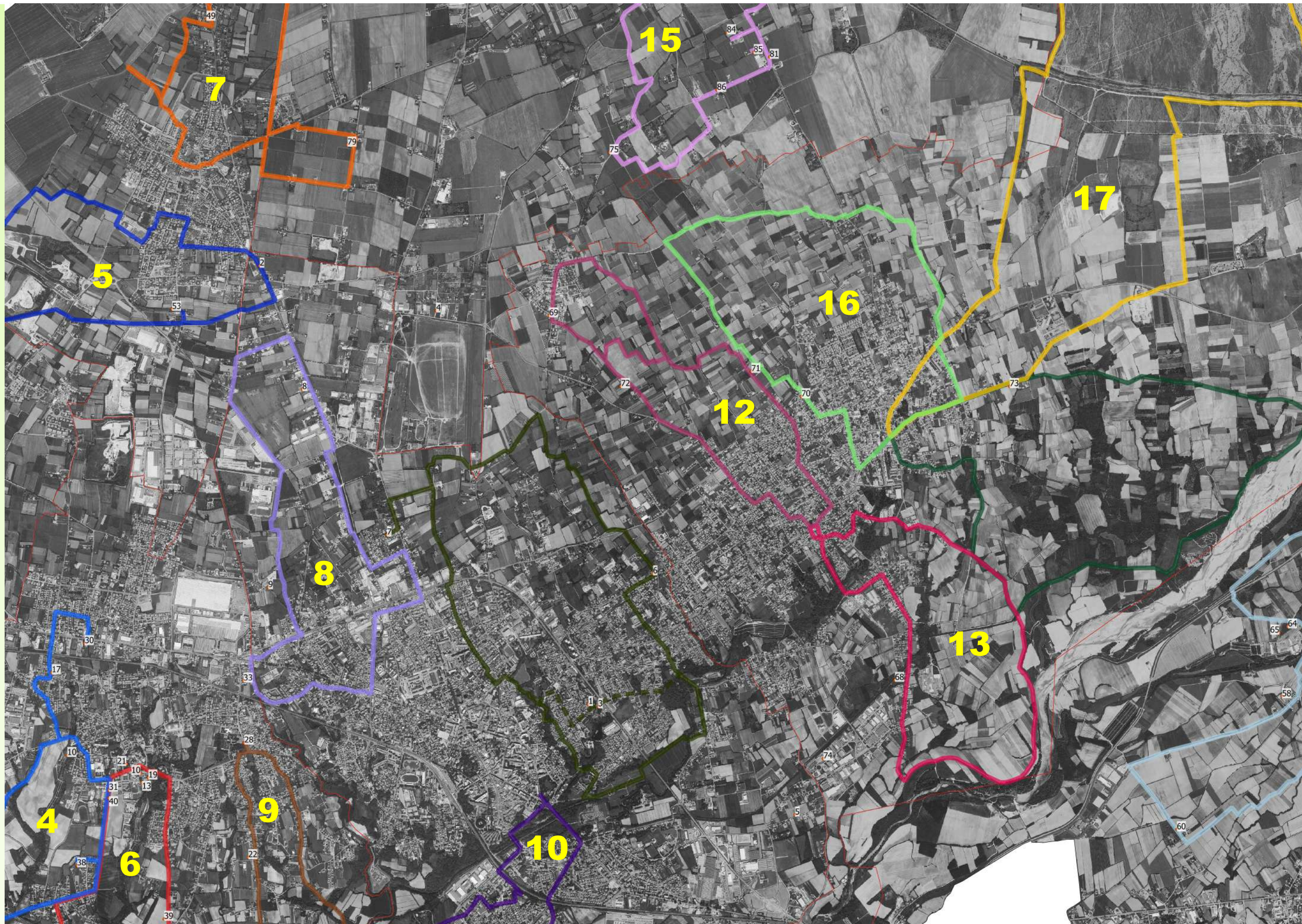
ITINERARI

- Itinerario 1
- Itinerario 2
- Itinerario 3
- Itinerario 4
- Itinerario 5
- Itinerario 6
- Itinerario 7
- Itinerario 8
- Itinerario 9
- Itinerario 10
- Itinerario 11
- Itinerario 11 alternativa
- Itinerario 12
- Itinerario 13
- Itinerario 14
- Itinerario 15
- Itinerario 16
- Itinerario 17
- Itinerario 18
- Itinerario 19
- Itinerario 20
- Itinerario 20 alternativa
- Limiti comunali

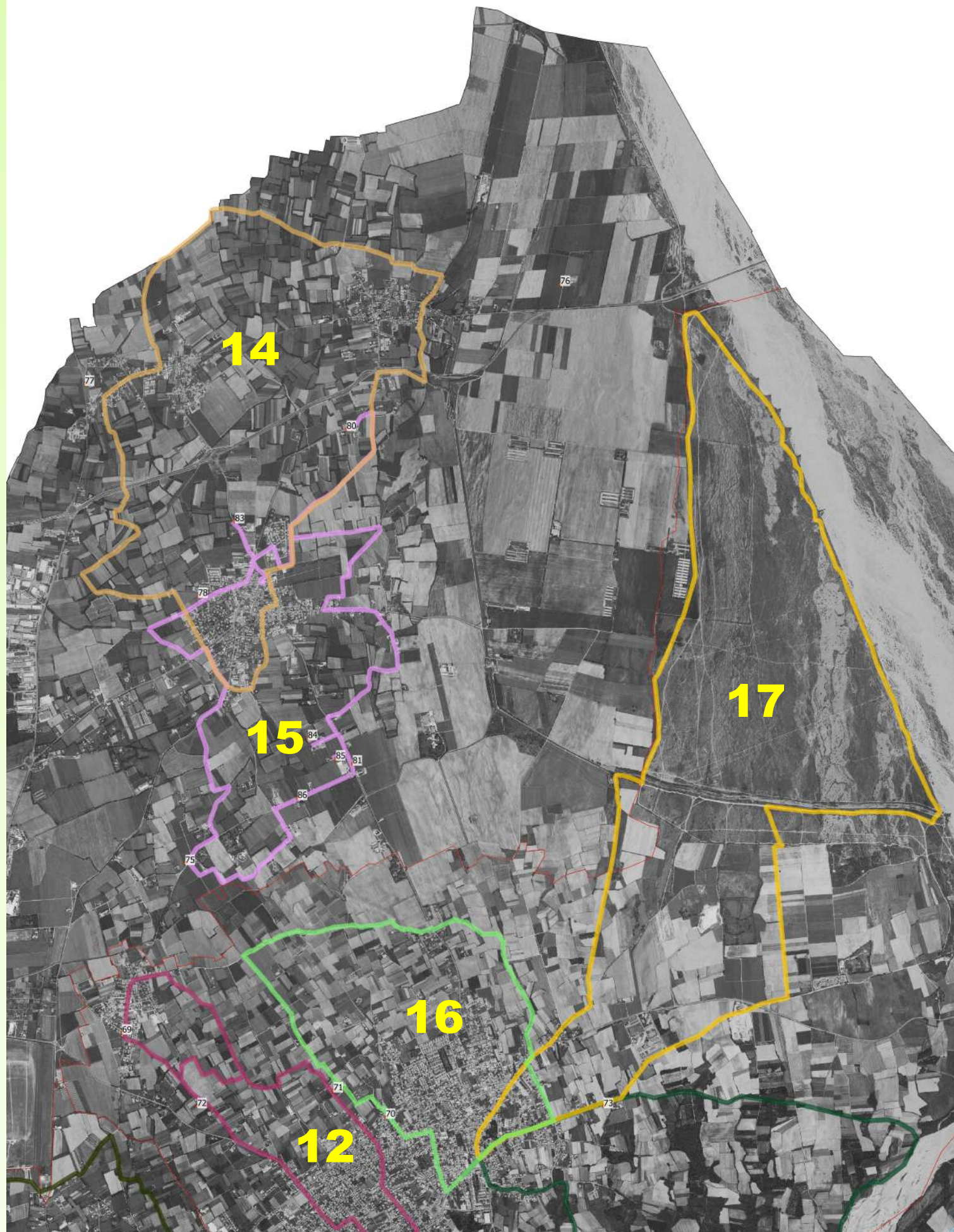




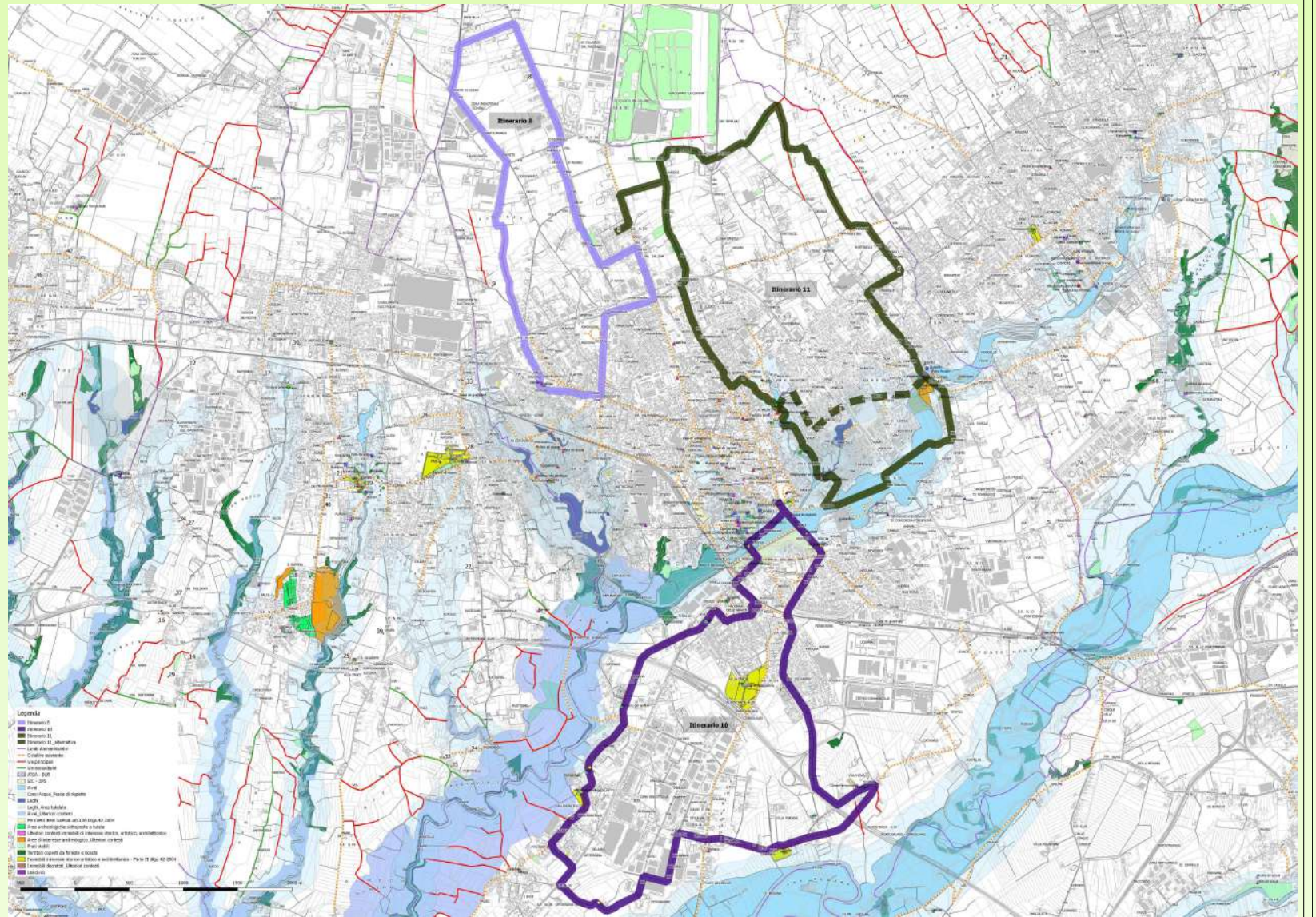








ITINERARIO 8



ITINERARIO 10



ITINERARIO 11

REGIONE FRIULI VENEZIA GIULIA
PROVINCIA DI PORDENONE

UTI NONCELLO

FOODSCAPE - IL PAESAGGIO DEL CIBO

PROGETTO DI PAESAGGIO attuativo della parte strategica del Piano Paesaggistico Regionale
ai sensi della legge regionale 25/2016, articolo 5, commi 12 e 13.

RICERCA STORICO-URBANISTICA:
Ph.D. arch. Moreno Bacciniet

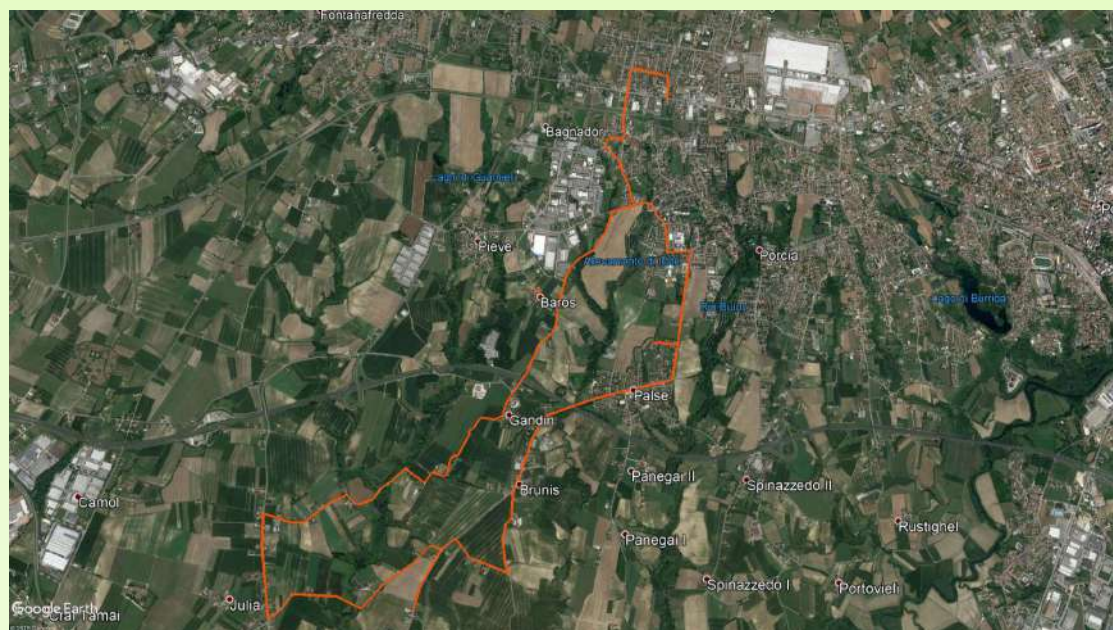
PROGETTAZIONE PAESAGGISTICA:
dot. arch. Annalisa Marzi

mappe grafiche:
Jessica Toroni

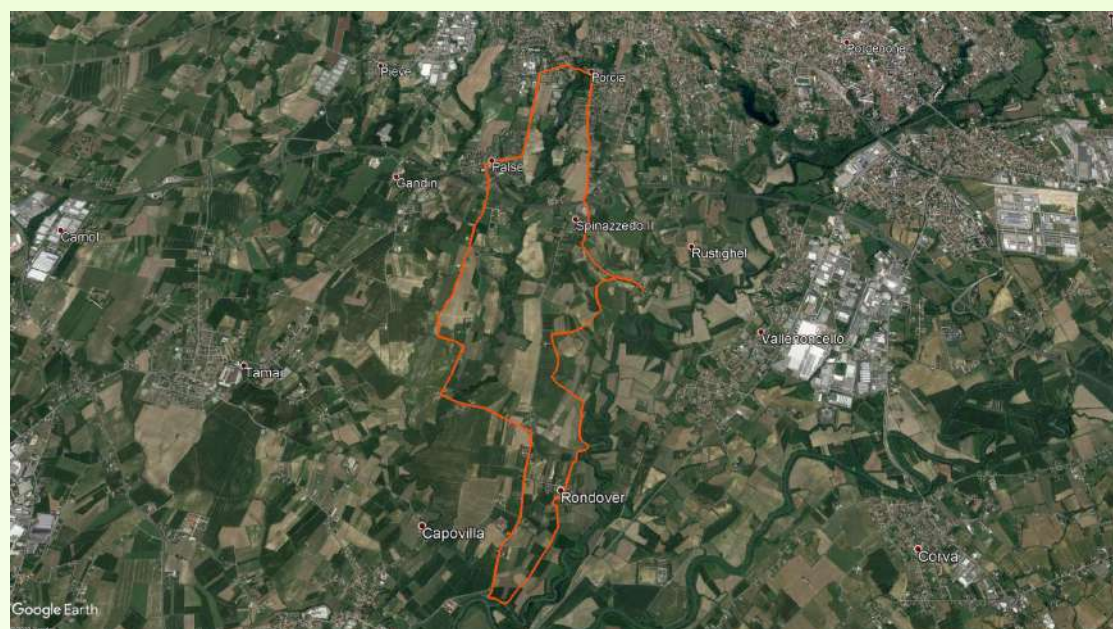
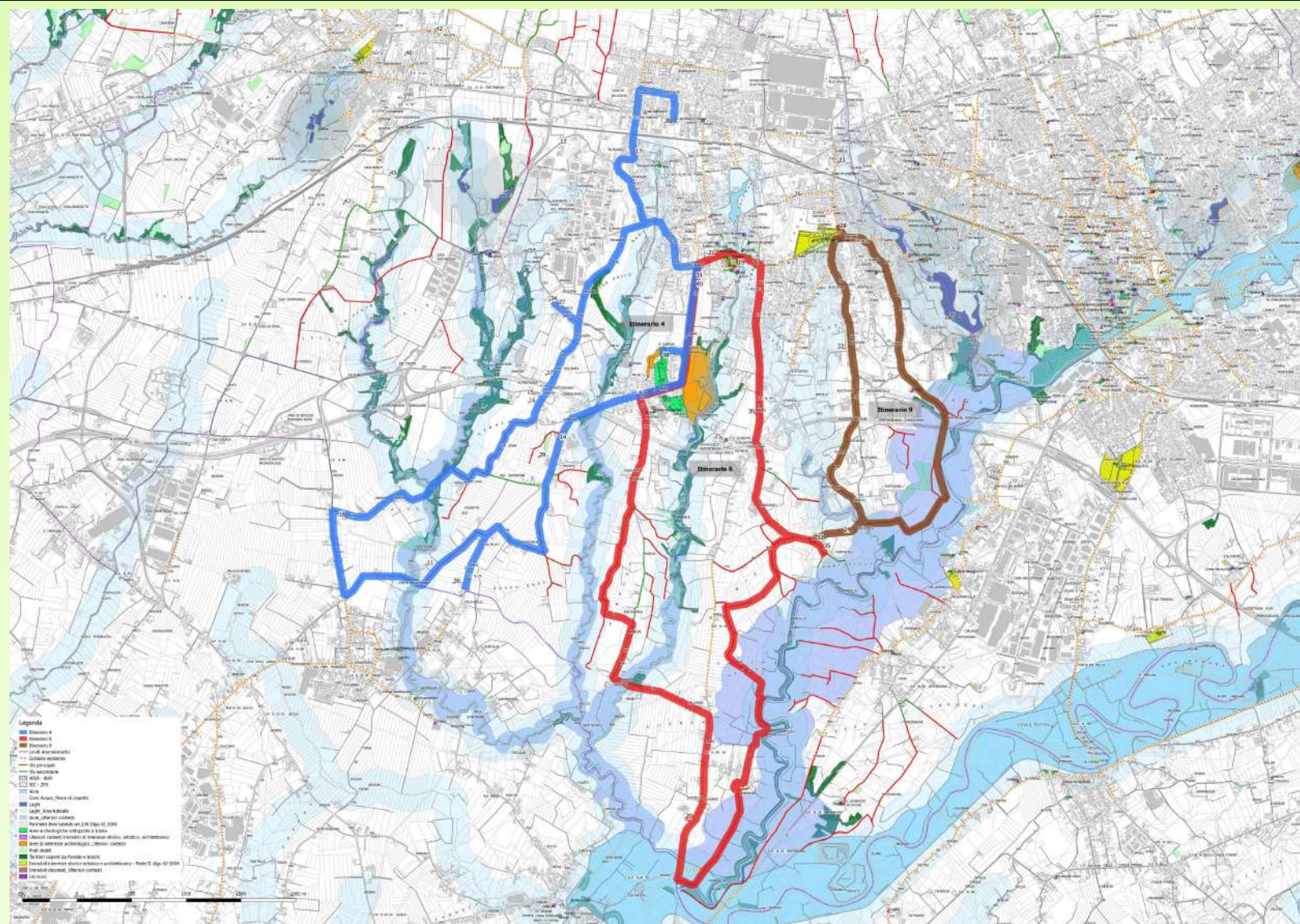
**ITINERARI DEL CIBO:
rete sentieristica rurale
di connessione
consumatori/produitori**

**ITINERARI PER COMUNI
comune di
PORDENONE**

TAV.3e
20.11.2018



ITINERARIO 4



ITINERARIO 6



ITINERARIO 9

REGIONE FRIULI VENEZIA GIULIA
PROVINCIA DI PORDENONE

UTI NONCELLO

FOODSCAPE - IL PAESAGGIO DEL CIBO

PROGETTO DI PAESAGGIO attuativo della parte strategica del Piano Paesaggistico Regionale ai sensi della legge regionale 25/2016, articolo 5, commi 12 e 13.

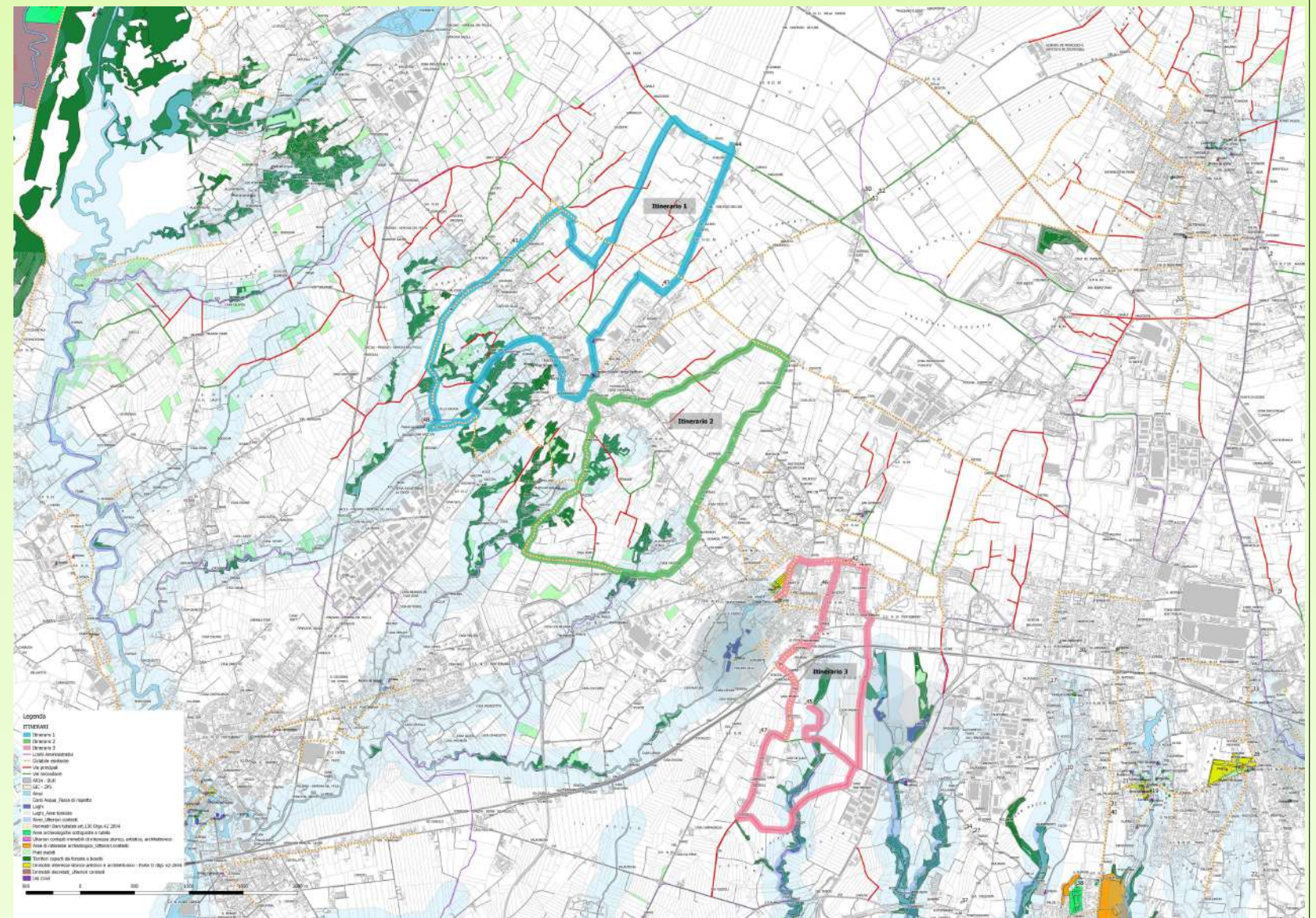
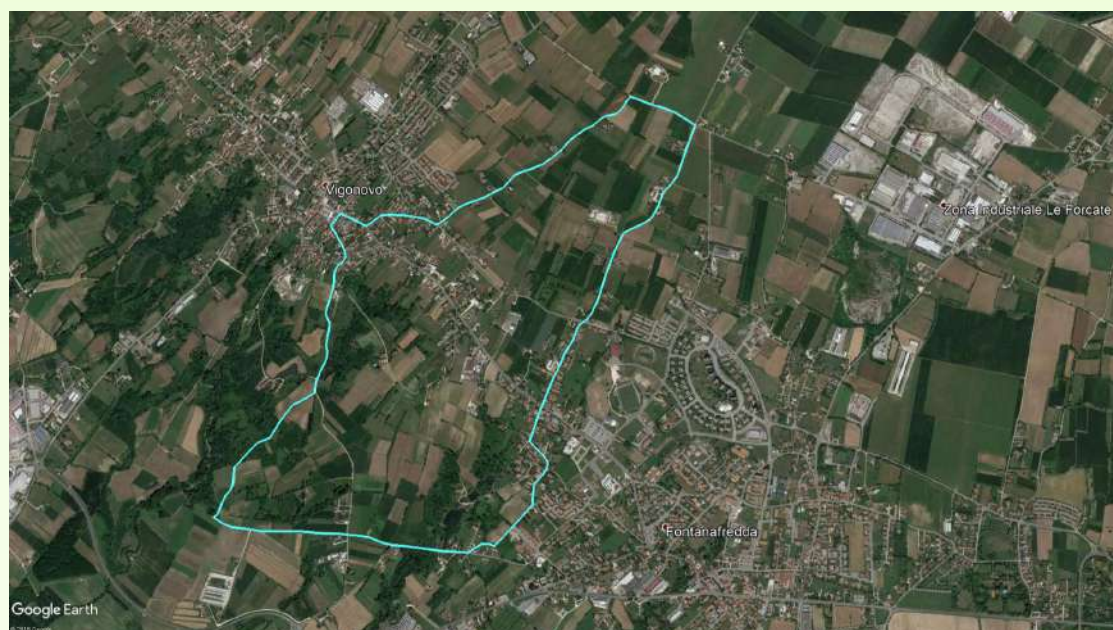
RICERCA STORICO-URBANISTICA:
Pia.D. arch. Ilario Baccichet

PROGETTAZIONE PAESAGGISTICA:
dot. arch. Annalisa Marin
mappe grafiche:
Jessica Tonon

ITINERARI DEL CIBO:
rete sentieristica rurale di connessione consumatori/produitori

ITINERARI PER COMUNI
comune di PORCIA

TAV.1e
2011.2018



ITINERARIO 1



ITINERARIO 3

REGIONE FRIULI VENEZIA GIULIA
PROVINCIA DI PORDENONE

UTI NONCELLO

FOODSCAPE - IL PAESAGGIO DEL CIBO

PROGETTO DI PAESAGGIO attuativo della parte strategica del Piano Paesaggistico Regionale ai sensi della legge regionale 25/2016, articolo 5, commi 12 e 13.

RICERCA STORICO-URBANISTICA:
Ph.D. arch. Moreno Bacocchet

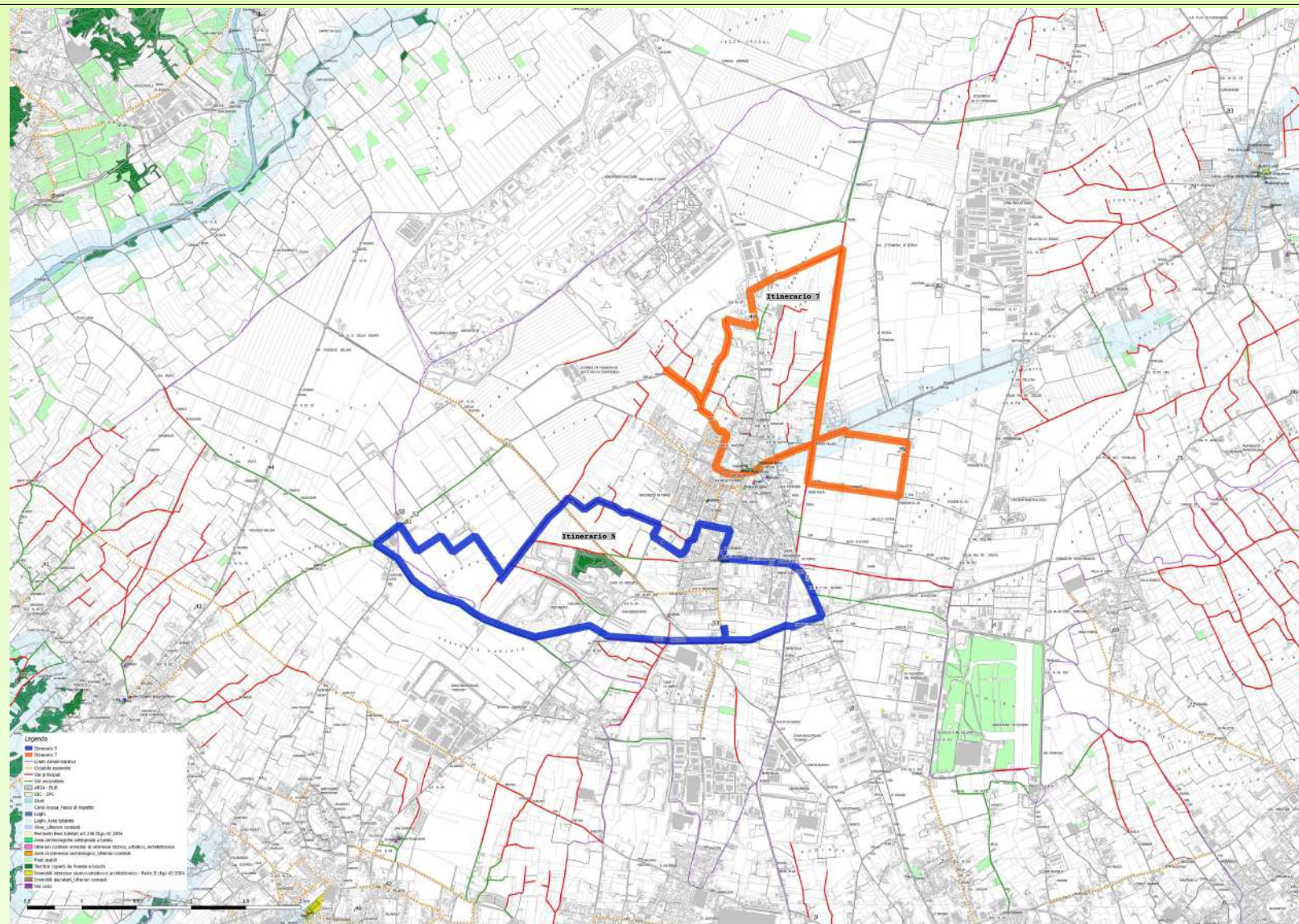
PROGETTAZIONE PAESAGGISTICA:
dot. arch. Annalisa Maris

mappe grafiche:
Jessica Taroni

ITINERARI DEL CIBO:
rete sentieristica rurale di connessione consumatori/produitori

ITINERARI PER COMUNI
comune di
FONTANAFREDDA

TAV.2e
2011/2018



ITINERARIO 7



ITINERARIO 5

REGIONE FRIULI VENEZIA GIULIA
PROVINCIA DI PORDENONE

UTI NONCELLO

FOODSCAPE - IL PAESAGGIO DEL CIBO

PROGETTO DI PAESAGGIO attuativo della parte strategica del Piano Paesaggistico Regionale ai sensi della legge regionale 25/2016, articolo 5, commi 12 e 13.

RICERCA STORICO-URBANISTICA:
Ph.D. arch. Moreno Bacichet

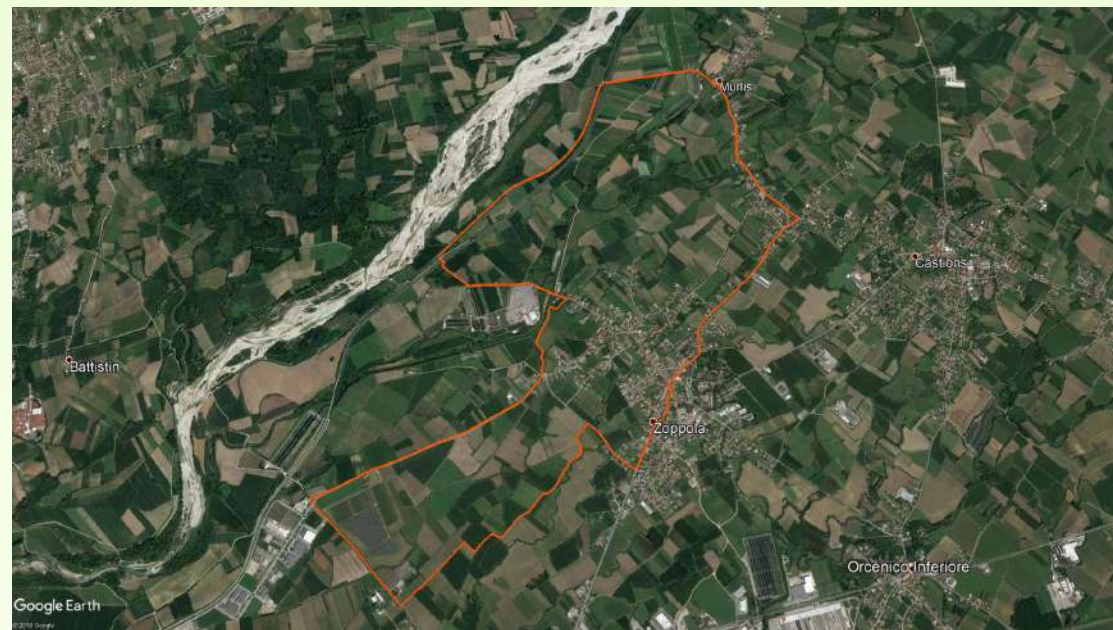
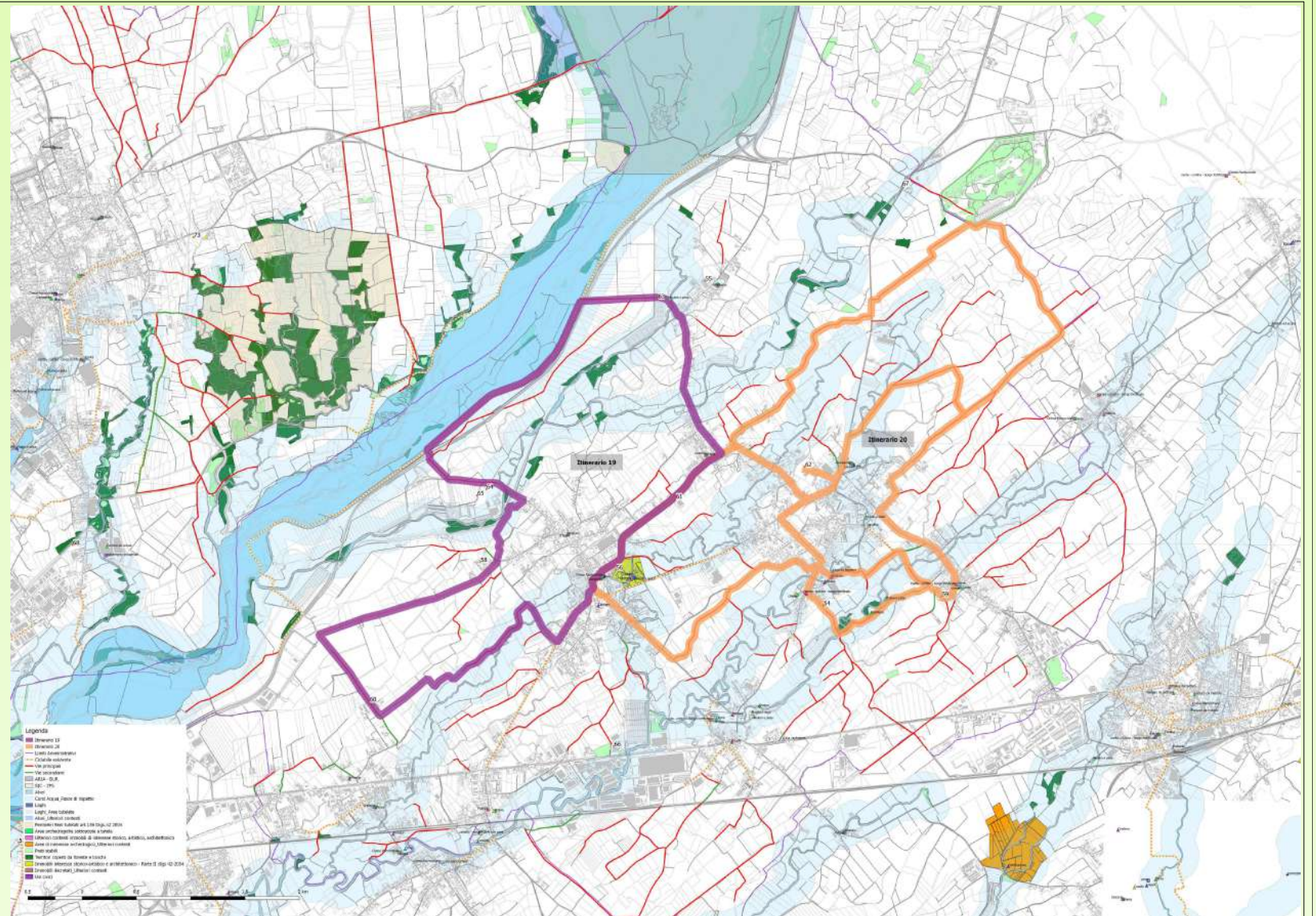
PROGETTAZIONE PAESAGGISTICA:
dot. arch. Annalisa Marin

mappe grafiche:
Jessica Tonon

ITINERARI DEL CIBO:
rete sentieristica rurale di connessione consumatori/produitori

ITINERARI PER COMUNI
comune di ROVEREDO IN PIANO

TAV.4e
2011/2018



ITINERARIO 19



ITINERARIO 20

REGIONE FRIULI VENEZIA GIULIA
PROVINCIA DI PORDENONE

UTI NONCELLO

FOODSCAPE - IL PAESAGGIO DEL CIBO

PROGETTO DI PAESAGGIO attuativo della parte strategica del Piano Paesaggistico Regionale ai sensi della legge regionale 25/2016, articolo 5, commi 12 e 13.

RICERCA STORICO-URBANISTICA:
Ph.D. arch. Moreno Bacichet

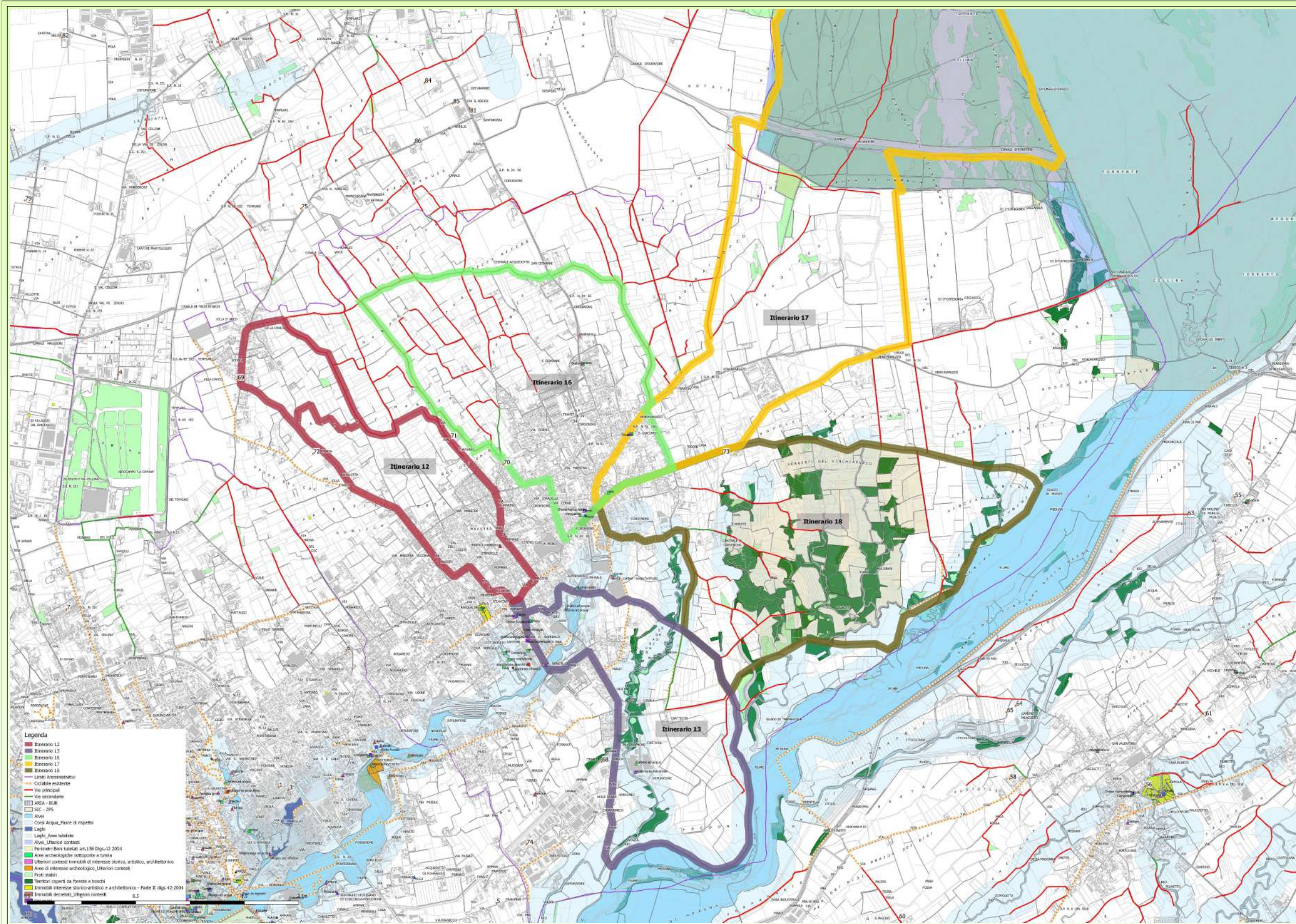
PROGETTAZIONE PAESAGGISTICA:
dot.arch. Annalisa Marini

mappe grafiche:
Renata Torzo

ITINERARI DEL CIBO:
rete sentieristica rurale di connessione consumatori/produitori

ITINERARI PER COMUNI
comune di ZOPPOLA

TAV.5e
2011/2018



Itinerari di connessione extra UTI Noncello:
itinerari del comune di Cordenons che possono
collegare e completare l'insieme degli itinerari
della UTI Noncello:

- itinerario 12
- itinerario 13
- itinerario 16
- itinerario 17
- itinerario 18

REGIONE FRIULI VENEZIA GIULIA
PROVINCIA DI FORDENONE

UTI NONCELLO

FOODSCAPE - IL PAESAGGIO DEL CIBO

PROGETTO DI PAESAGGIO attuativo della parte strategica del Piano Paesaggistico Regionale
ai sensi della legge regionale 25/2016, articolo 5, commi 12 e 13.

RICERCA STORICO-URBANISTICA:
Ph.D. arch. Moreno Baccolini

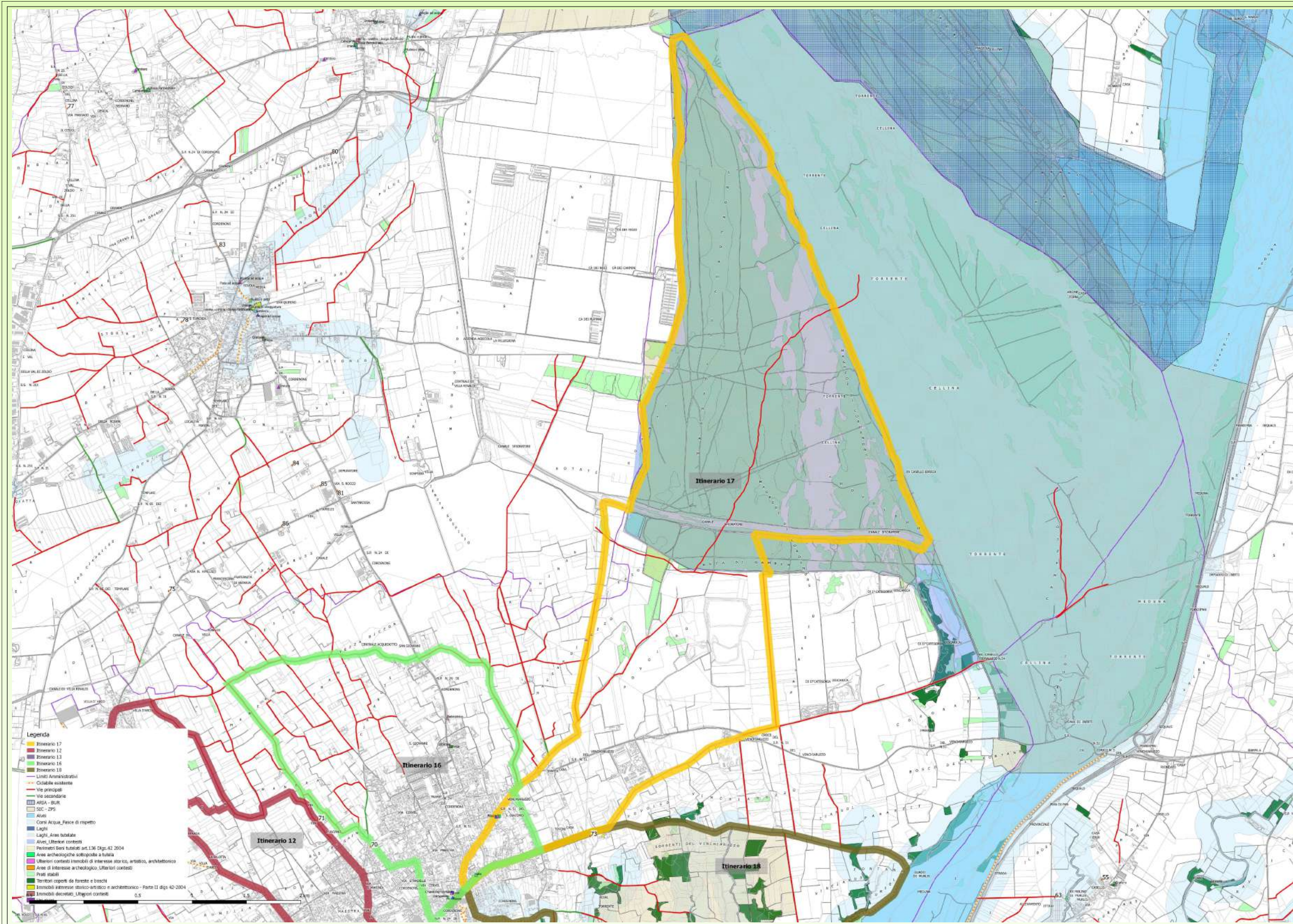
PROGETTAZIONE PAESAGGISTICA:
dot. arch. Annalisa Meris

mappe grafiche:
Jessica Taroni

**ITINERARI DEL CIBO:
rete sentieristica rurale
di connessione
consumatori/produitori**

**TAVOLA di itinerari
di connessione extra UTI
Noncello:
comune di Cordenons**

TAV.dd 1
23.11.2018



Itinerari di connessione extra UTI Noncello:
itinerari del comune di Cordenons che possono
collegare e completare l'insieme degli itinerari
della UTI Noncello:

Itinerario 16
Itinerario 17

REGIONE FRIULI VENEZIA GIULIA
PROVINCIA DI PORDENONE.

UTI NONCELLO

FOODSCAPE - IL PAESAGGIO DEL CIBO

PROGETTO DI PAESAGGIO attuativo della parte strategica del Piano Paesaggistico Regionale
ai sensi della legge regionale 25/2016, articolo 5, commi 12 e 13.

RICERCA STORICO-URBANISTICA:
Ph.D. arch. Roberto Bacchetti

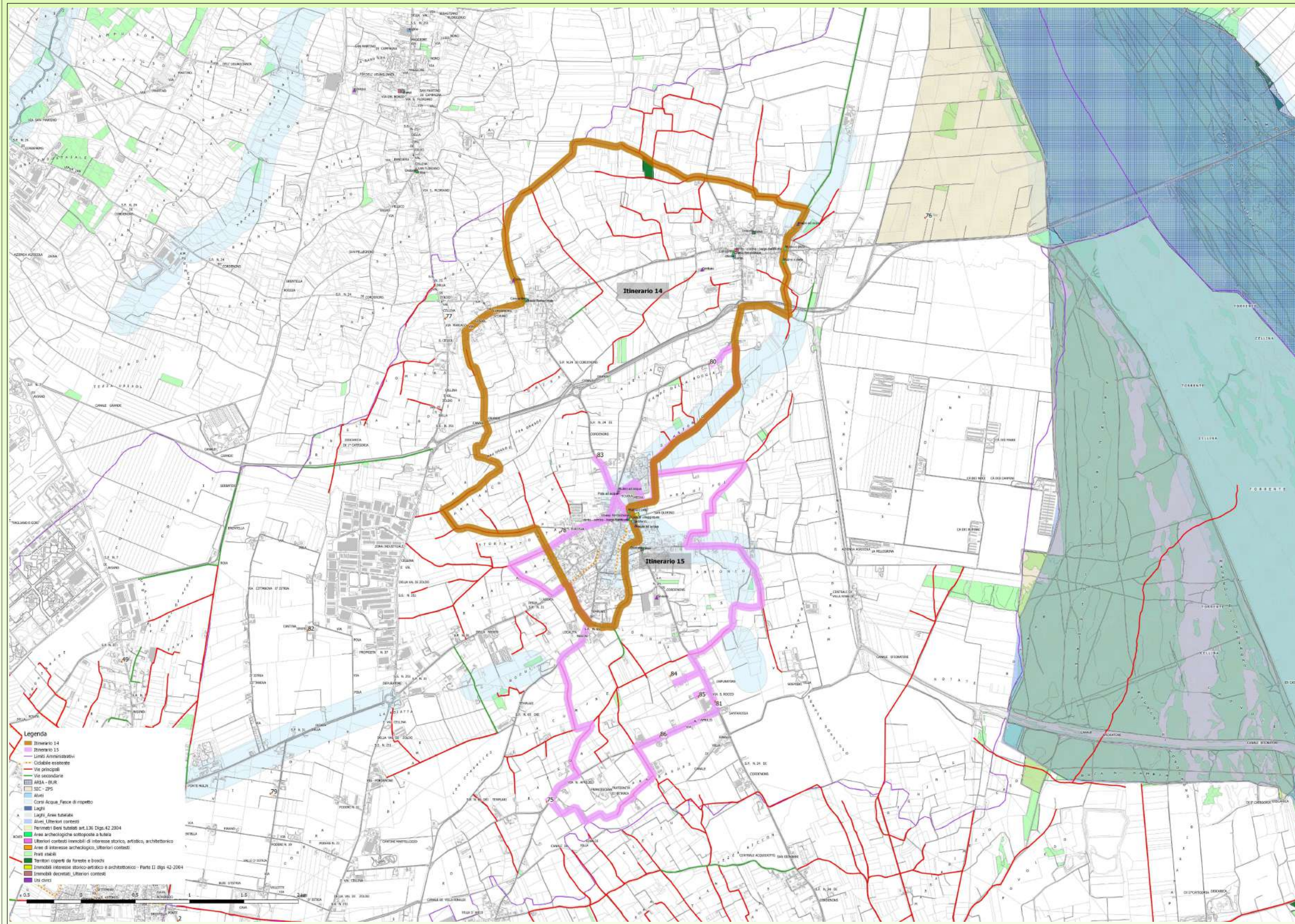
PROGETTAZIONE PAESAGGISTICA:
dot.arch. Antonella Marzi

mappe grafiche:
Jesica Taroni

ITINERARI DEL CIBO:
rete sentieristica rurale
di connessione
consumatori/produitori

**TAVOLA di itinerari
di connessione extra UTI
Noncello:
comune di Cordenons**

TAV.dd 2
21.11.2018



Itinerari di connessione extra UTI Noncello:
itinerari del comune di San Quirino che possono
collegare e completare l'insieme degli itinerari
della UTI Noncello:

itinerario 14
itinerario 15

REGIONE FRIULI VENEZIA GIULIA
PROVINCIA DI PORDENONE

UTI NONCELLO

FOODSCAPE - IL PAESAGGIO DEL CIBO

PROGETTO DI PAESAGGIO attuativo della parte strategica del Piano Paesaggistico Regionale
ai sensi della legge regionale 25/2016, articolo 5, commi 12 e 13.

RICERCA STORICO-URBANISTICA:
Ph.D. arch. Roberto Baccichet

PROGETTAZIONE PAESAGGISTICA:
dot.arch. Antonella Marini

mappe grafiche:
Enrica Toroni

ITINERARI DEL CIBO:
rete sentieristica rurale
di connessione
consumatori/produitori

**TAVOLA di itinerari
di connessione extra UTI
Noncello:
comune di San Quirino**

TAV.dd 3
21.11.2018

Individuazione di prodotti

Si focalizzano i prodotti su cui puntare la ricerca di aziende locali produttrici:

ALLEVAMENTO:

ovini
suini
carne bovina
carne cavallo

trote
altro

COLTIVAZIONI:

viticoltura
ortaggi
frutta
cereali

LAVORAZIONI E VENDITA:

formaggi
prodotti di carne suina
carne bovina
carne cavallo

trote
altro

vino
ortaggi
frutta
cereali

Individuazione degli STAKEHOLDERS

In relazione a quanto sopra, per aggiungere informazioni sempre più complete e precise, sono organizzati una serie di incontri con i gruppo di portatori di interessi:

Comuni:

Uffici e Commissioni
interessati ai temi
dell'agricoltura

Associazioni aziende agricole:

Coldiretti
Biologico
.....

Associazioni consumatori:

GAS
Campagna Amica
Acquizeo
.....

Consumatori:

Mense scolastiche
Asili
Mense aziendali
Case per anziani
.....

Serie di incontri con gli STAKEHOLDERS

E' importante, per la progettazione generale, ed in particolare per le parti di studio e di proposta, **proseguire gli incontri di ascolto e di confronto sulle tematiche sotto indicate:**

- progettazione di un **piano strategico non normativo** sui tempi della pianificazione del cibo locale (food planning),
-
- indicazione di **proposte per la trasformazione delle attività agricole verso nuove forme di paesaggio urbano** (foodscape);
-
- individuazione delle **viabilità antiche che consentano la connessione con viabilità lente esistenti** e previste di nuova realizzazione;
-
- individuazione di **un'infrastruttura locale di mobilità lenta che interseca i corridoi ecologici e i valori culturali dell'ambiente;**
-
- definizione dello strumento di 'pianificazione strategica' che agisca sui vuoti per migliorare attraverso **operazioni di 'agopuntura urbana'** il benessere di chi vive nei centri abitati.

Grazie per l'attenzione

RICERCHE E PROGETTI
DI PAESAGGIO
PER IL TERRITORIO
E LE COMUNITA' LOCALI

www.laboratoriodipaesaggifvg.it

info@laboratoriodipaesaggifvg.it

