

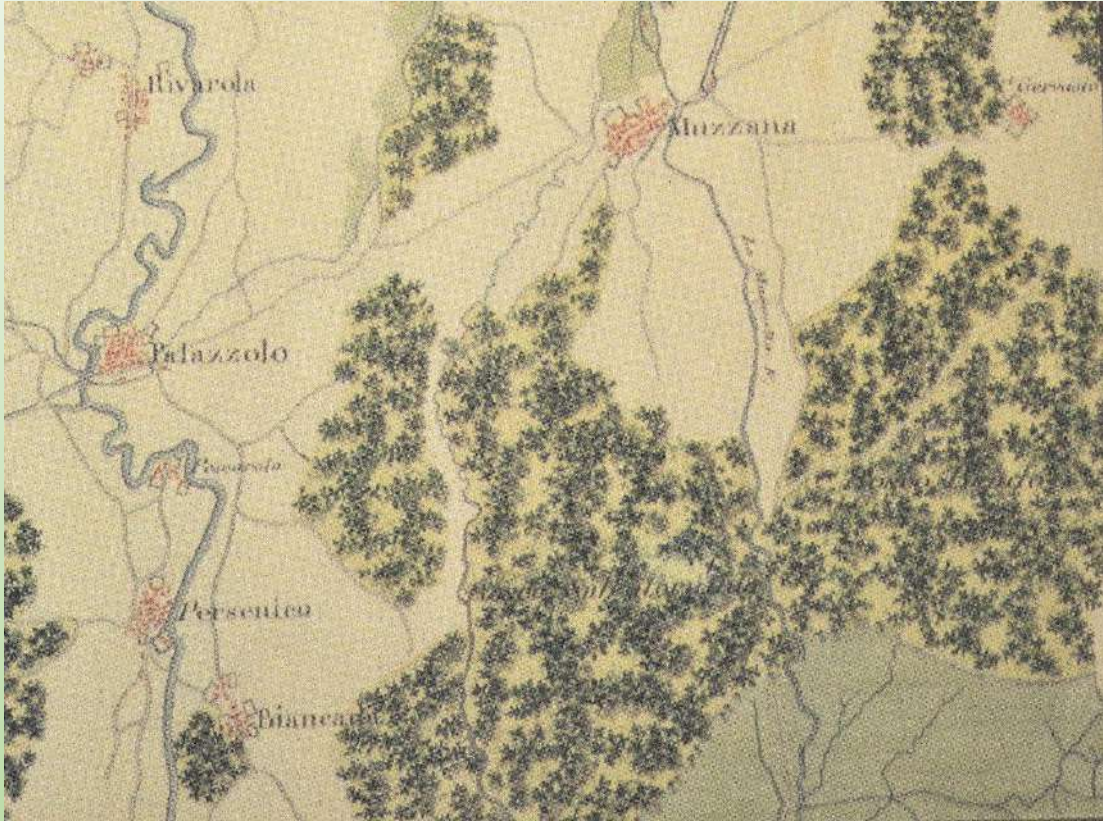
LAVORI DI MIGLIORAMENTO PAESAGGISTICO ED ECOLOGICO DELLA ZONA DEI BOSCHI ED USI CIVICI DI MUZZANA DEL TURGNANO

progetto attuativo della parte strategica del Piano paesaggistico regionale

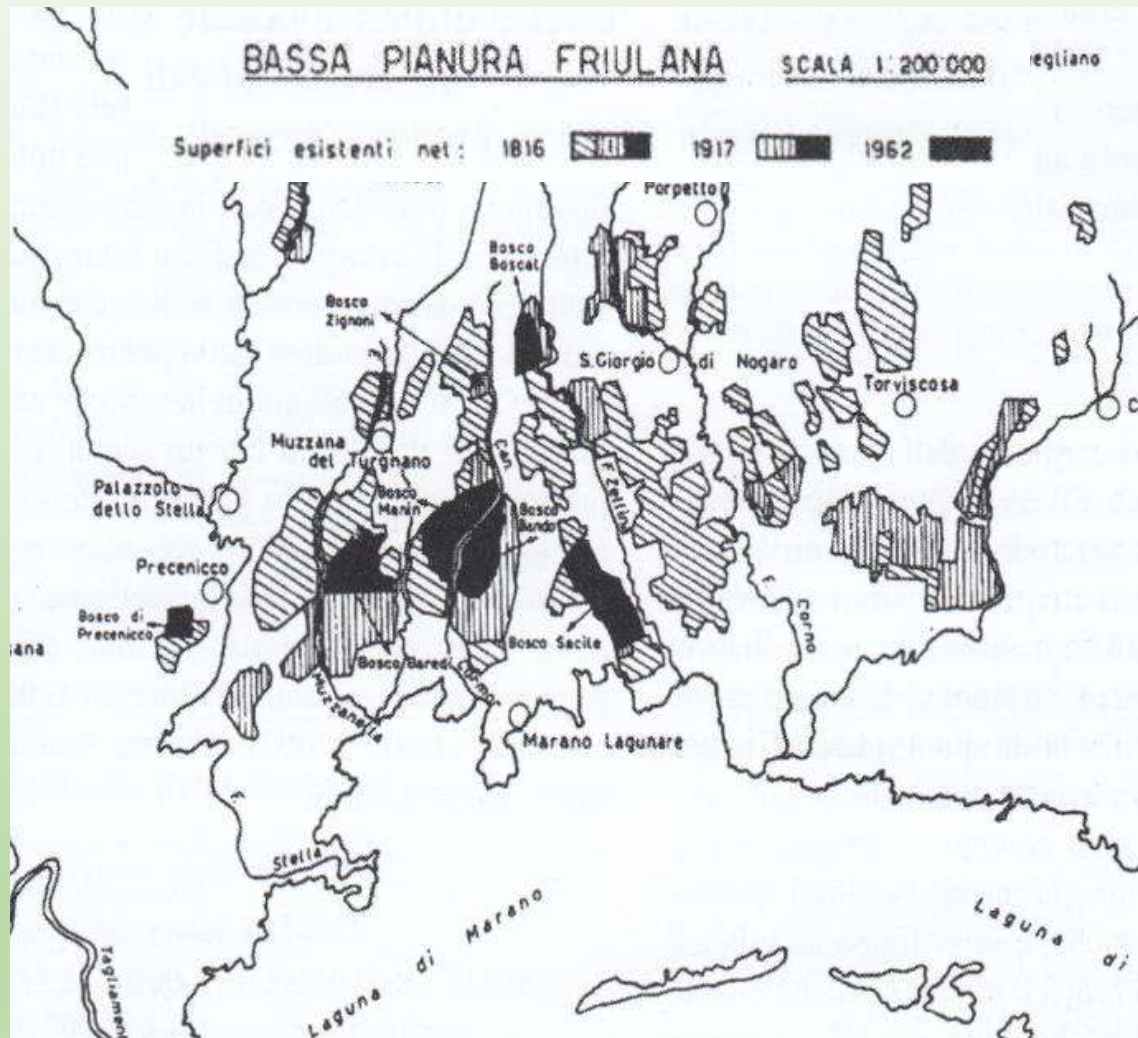
(finanziamento regionale in base alla Legge regionale 29 dicembre 2016, n. 25)

dr. for. Enrico Siardi

LA STORIA: carta militare napoleonica del 1806



Trasformazione dei boschi in arativi fino agli anni '60



Paiero P., 1965 – *I boschi della bassa pianura friulana*. Accademia italiana di scienze forestali

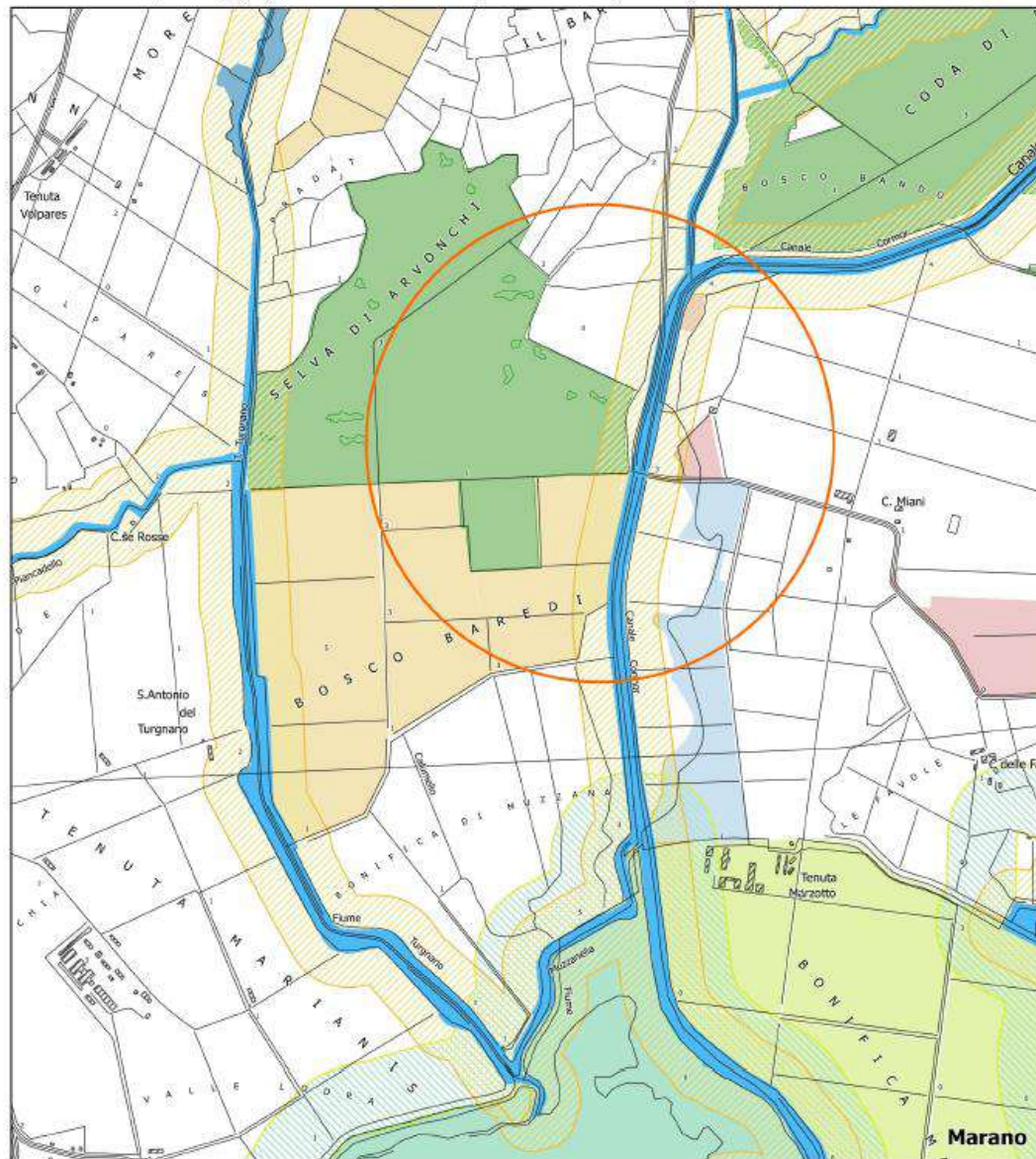
LA SITUAZIONE ATTUALE



isolamento geografico

PPR: i beni tutelati

Aree tutelate per legge (art. 142 del DL 22 gennaio 2004, n. 42)



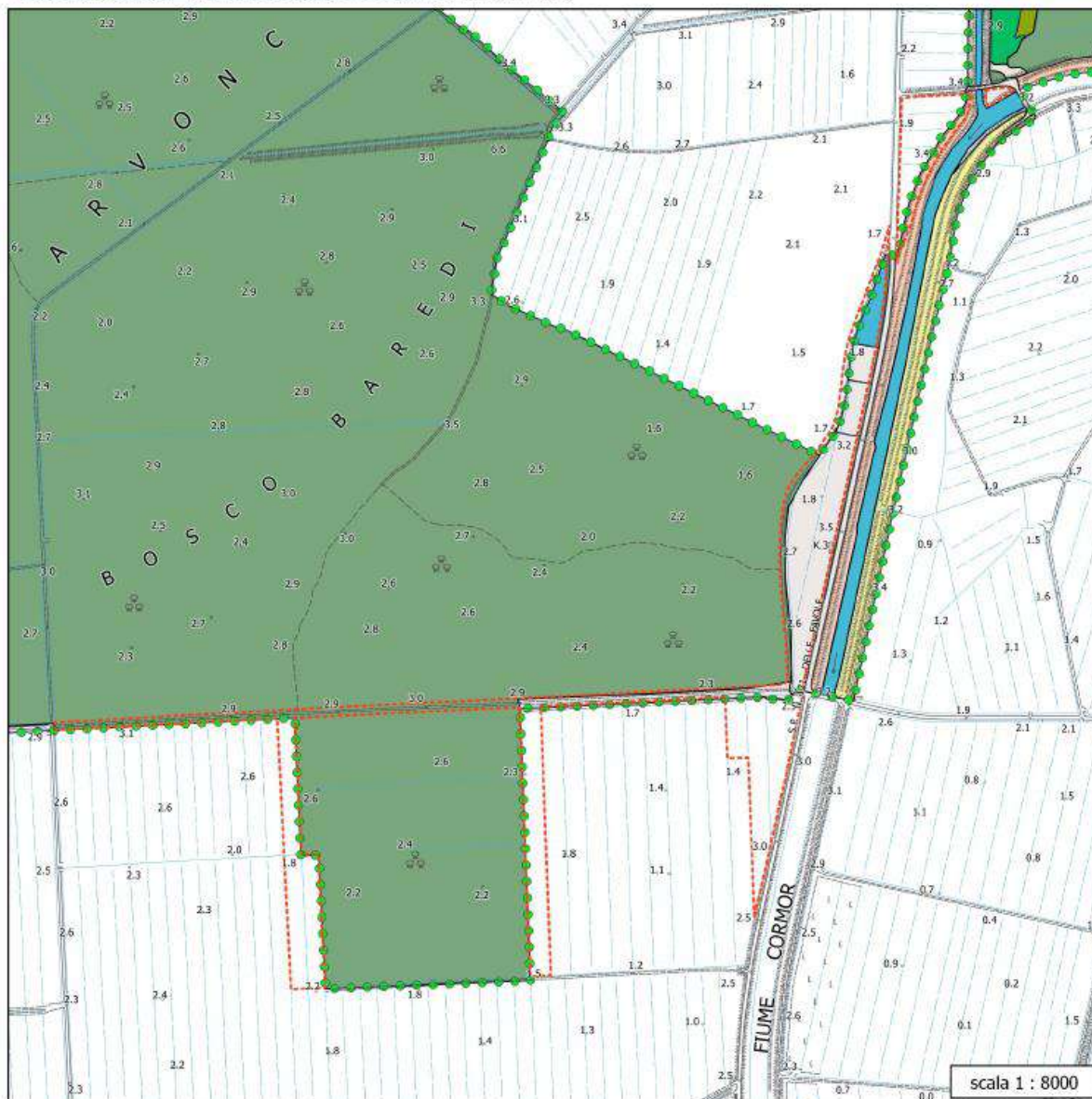
- boschi e foreste
- corsi d'acqua (alvei)
- corsi d'acqua (ulteriori contesti)
- fascie di rispetto dei corsi d'acqua
- fascia di rispetto della battigia lagunare
- aree umide

usi civici

- Comune di Carlino
- Comune di Muzzana del Turignano
- Frazione di San Gervasio
- Marano Lagunare

RETE NATURA 2000: gli habitat

Habitat della ZSC IT3320034 Boschi di Muzzana

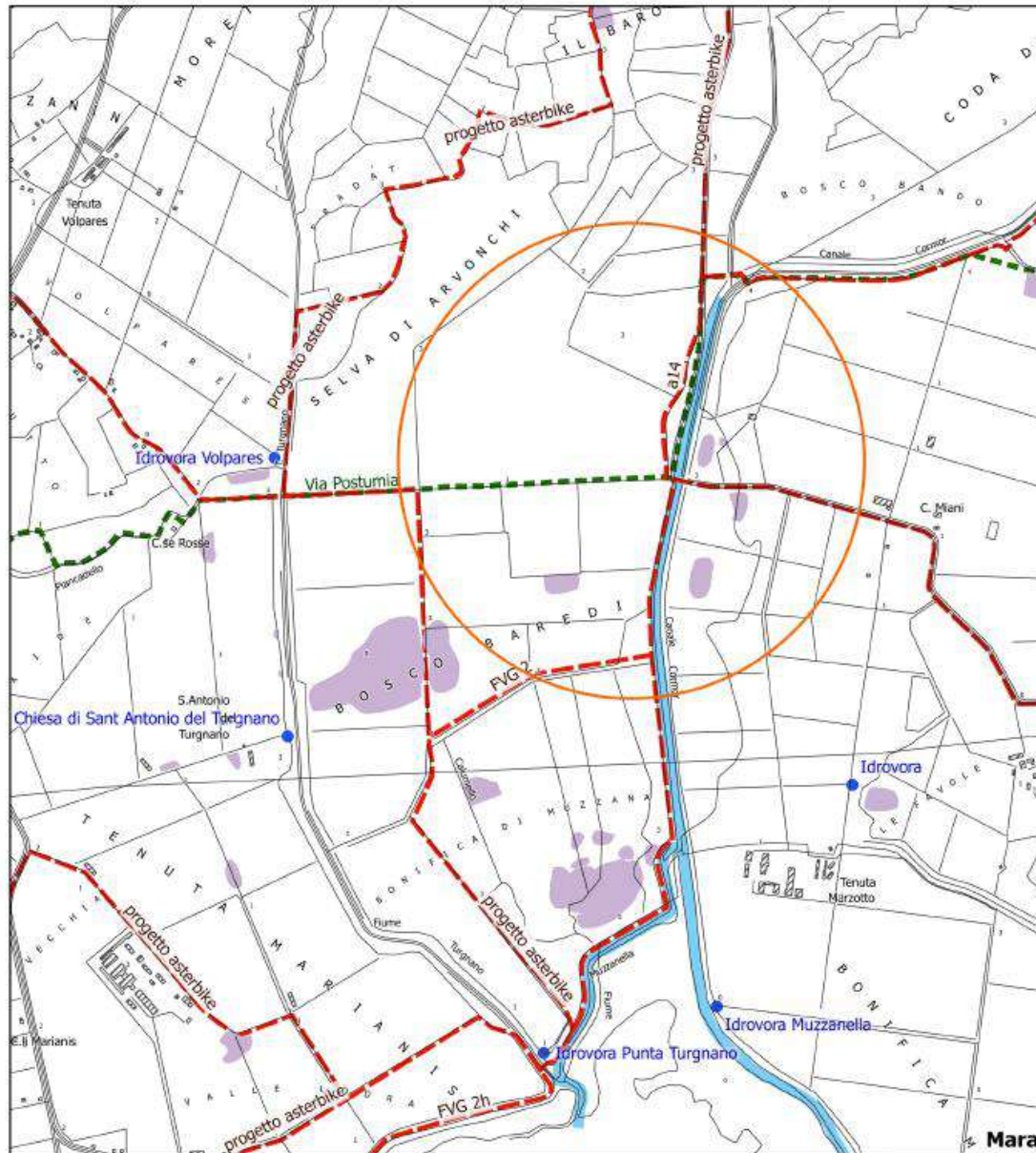


- ZSC IT3320034 Boschi di Muzzana
- confine area di intervento
- habitat N2000
 - 3150
 - 62A0
 - 6430
 - 91L0
 - 92A0
 - 91F0
 - habitat non di interesse comunitario

scala 1 : 8000

PPR: aspetti culturali e percorsi

Beni culturali e mobilità lenta



- ciclovie
- cammini
- vie d'acqua
- aree a rischio archeologico
- beni immobili di valore culturale

SONDAGGIO ON LINE E NELLE SCUOLE

E' stato effettuato un sondaggio tramite un questionario on-line (32 risposte) ed uno cartaceo nella scuola secondaria di Muzzana (51 risposte).

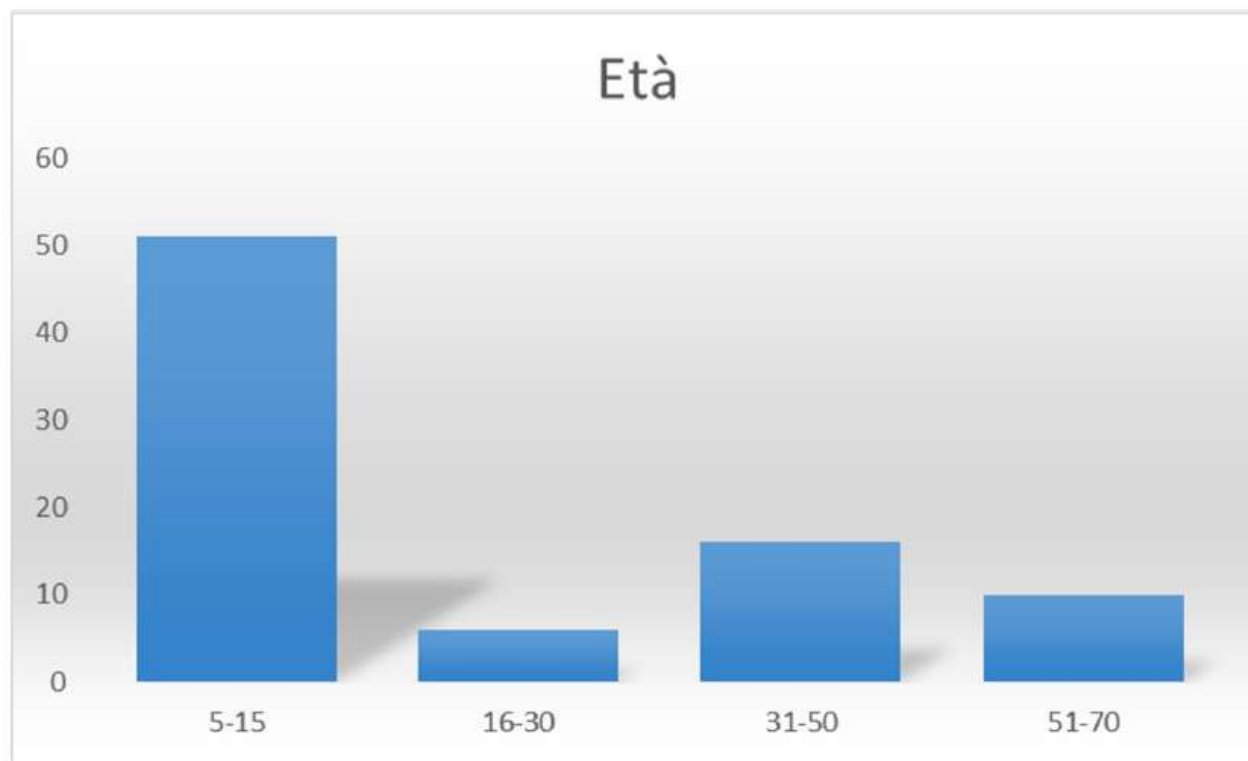


Figura 1: ripartizione delle risposte per età.



Figura 3: motivazioni generali di interesse per la zona dei boschi di Muzzana (risposte raggruppate per argomento). La linea tratteggiata indica un grado di interesse medio.

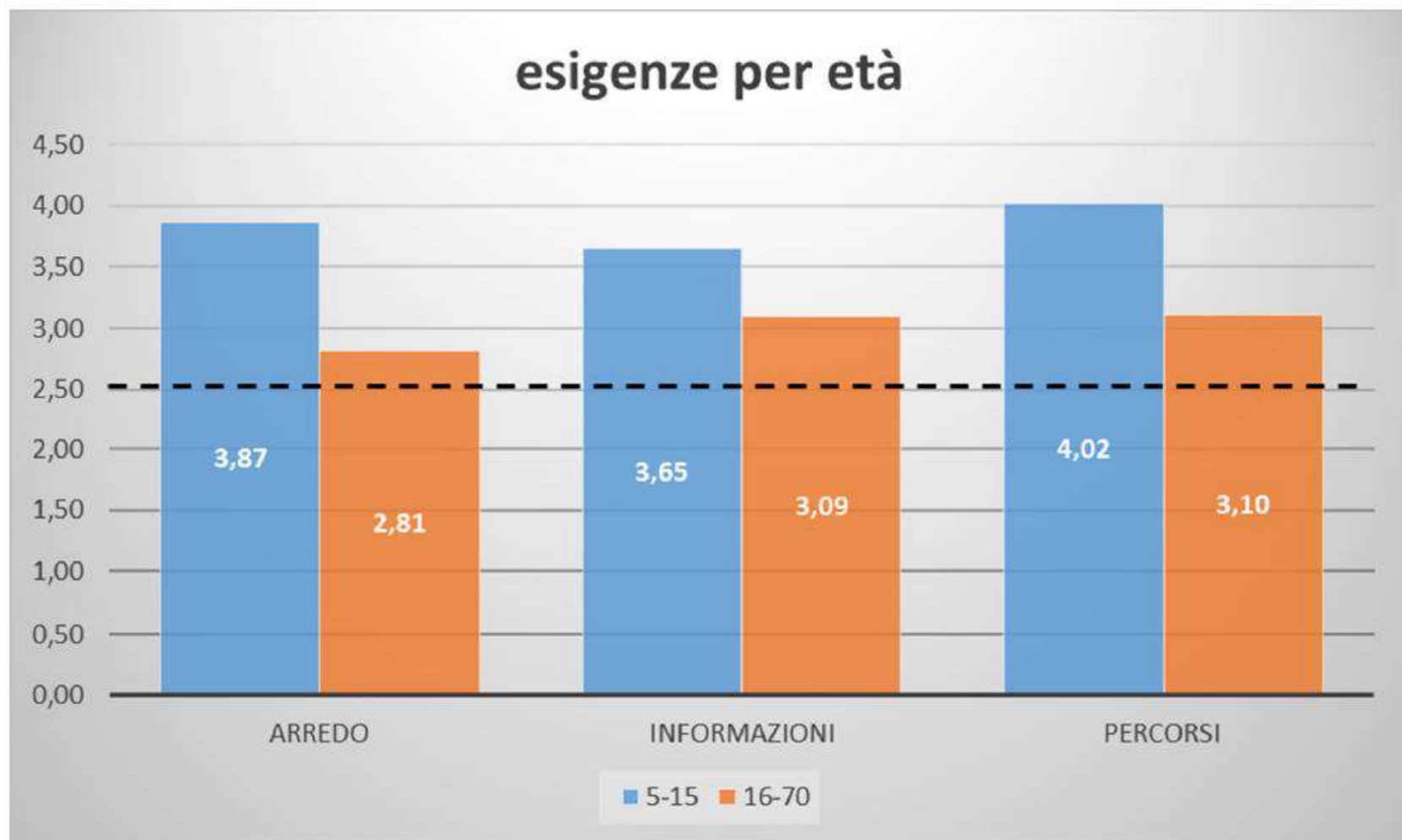


Figura 6: tipo di esigenza per classe di età (risposte raggruppate per argomento). La linea tratteggiata indica un grado di interesse medio

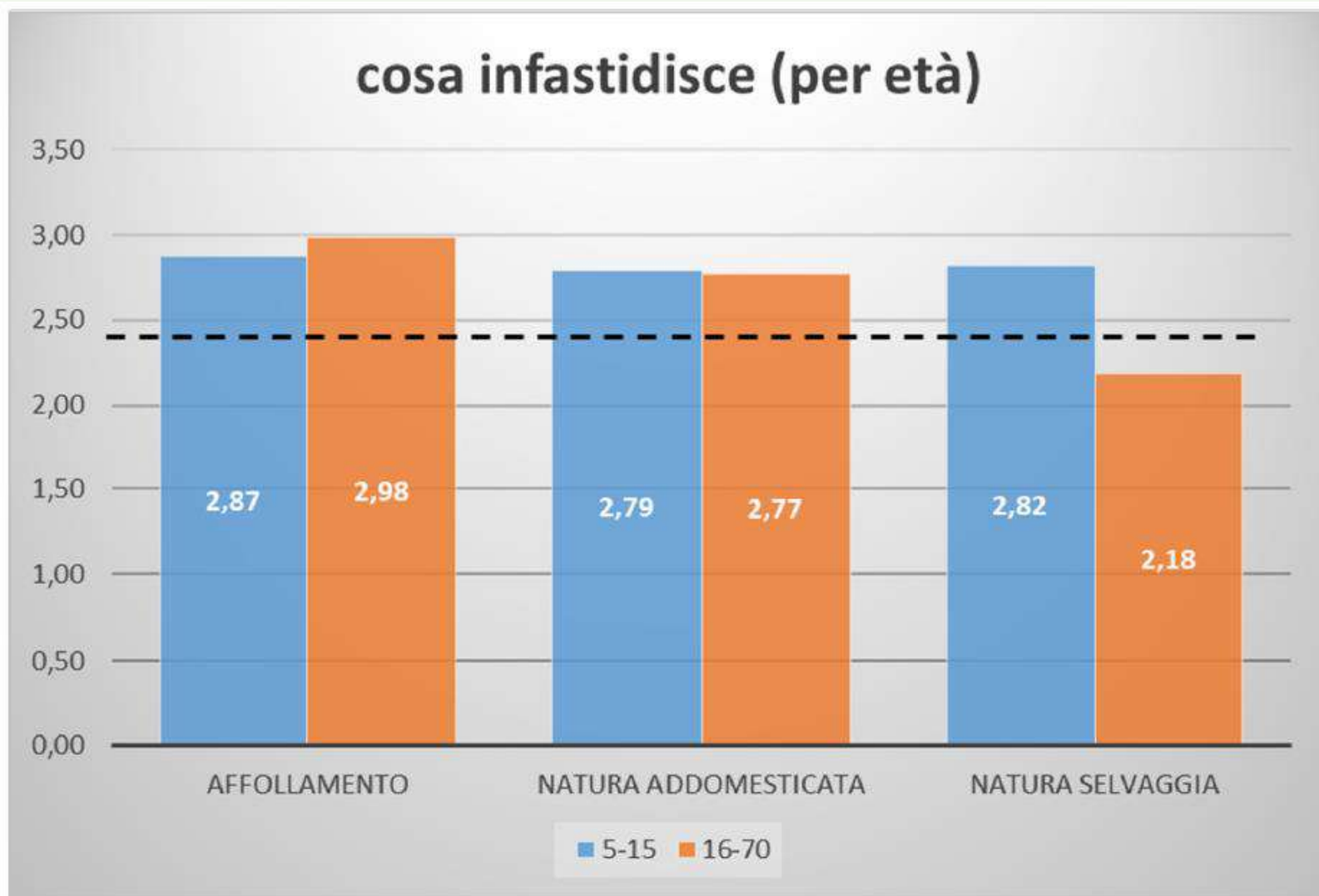
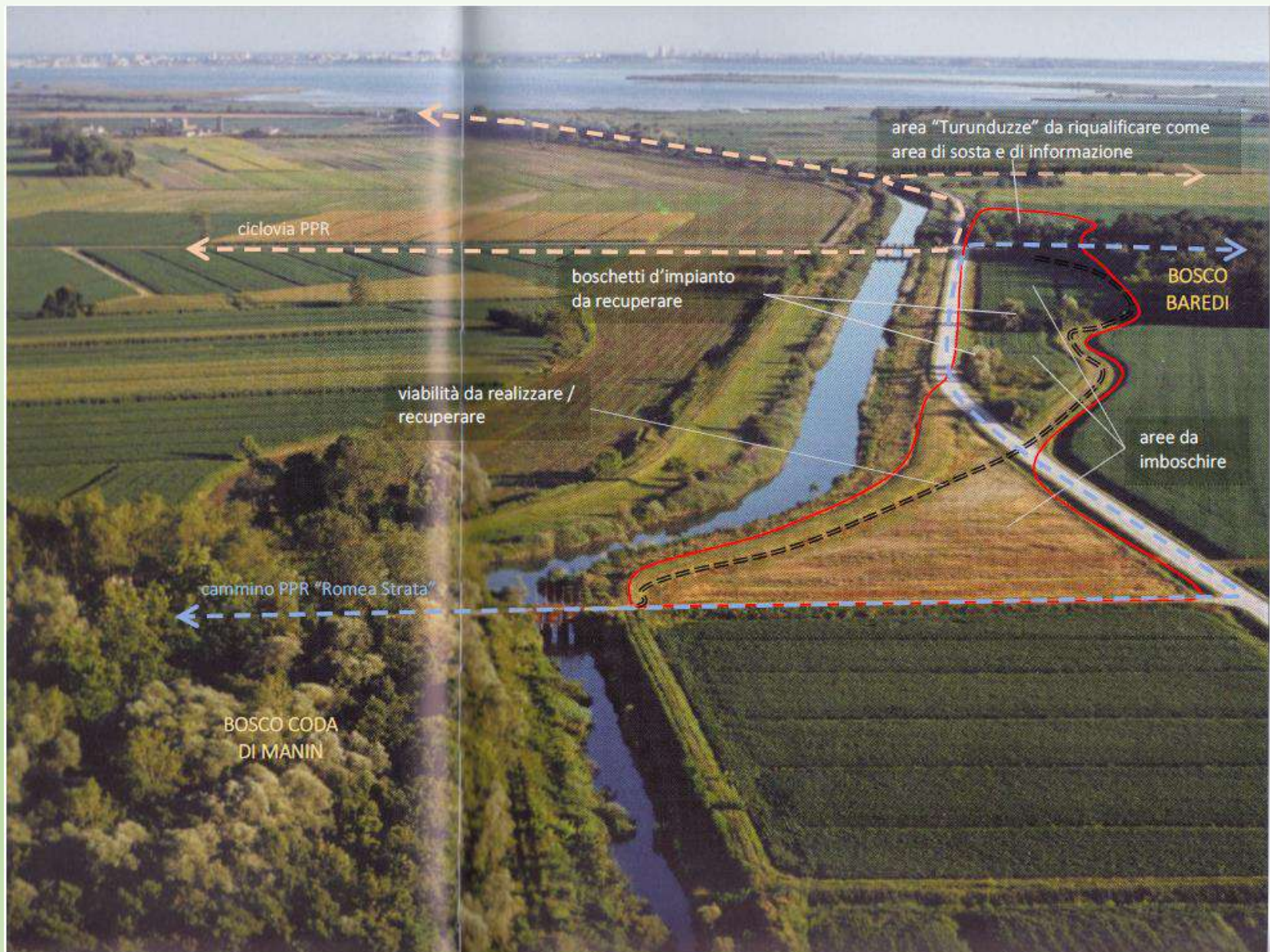


Figura 9: tipo di disturbo per classe di età (risposte raggruppate per argomento). La linea tratteggiata indica un grado di fastidio medio.

IL PROGETTO



Area principale di intervento e lavori principali (elaborazione su foto di Giorgio Nardelli tratta da "I boschi della Bassa Friulana", a cura di Giuliano Bini Edizioni La Bassa, 2008).

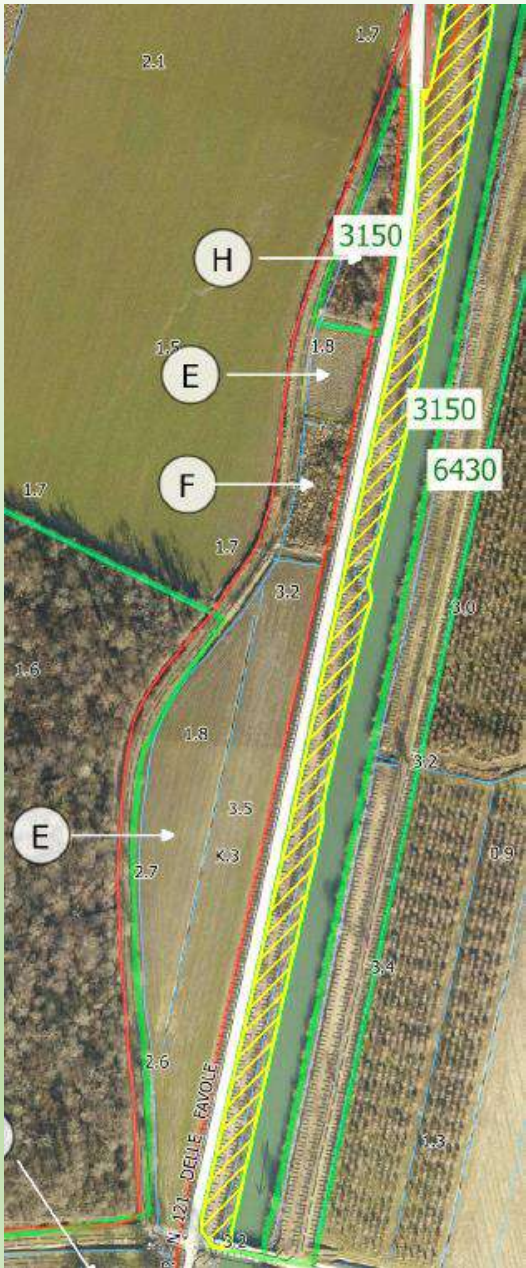
IL PROGETTO



ZONA 1: situazione attuale



ZONA 2: situazione attuale



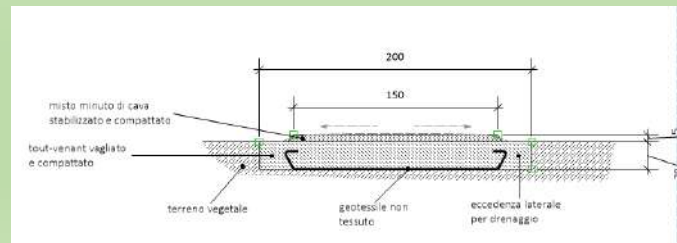
ZONA 1-2: piantagioni in progetto

specie ARBOREE	%
<i>Acer campestre</i>	20%
<i>Alnus glutinosa</i>	5%
<i>Carpinus betulus</i>	20%
<i>Fraxinus angustifolia</i>	20%
<i>Quercus robur</i>	25%
<i>Ulmus minor</i>	10%
TOTALI arboree	100%
(controllo CAD)	
specie ARBUSTIVE	%
<i>Cornus sanguinea</i>	5%
<i>Corylus avellana</i>	10%
<i>Crataegus monogyna/laevigata</i>	15%
<i>Ligustrum vulgare</i>	10%
<i>Rhamnus cathartica</i>	5%
<i>Rosa arvensis</i>	15%
<i>Prunus spinosa</i>	10%
<i>Sorbus torminalis</i>	5%
<i>Staphylea pinnata</i>	5%
<i>Viburnum lantana</i>	5%
<i>Viburnum opulus</i>	15%
TOTALI arbustive	100%

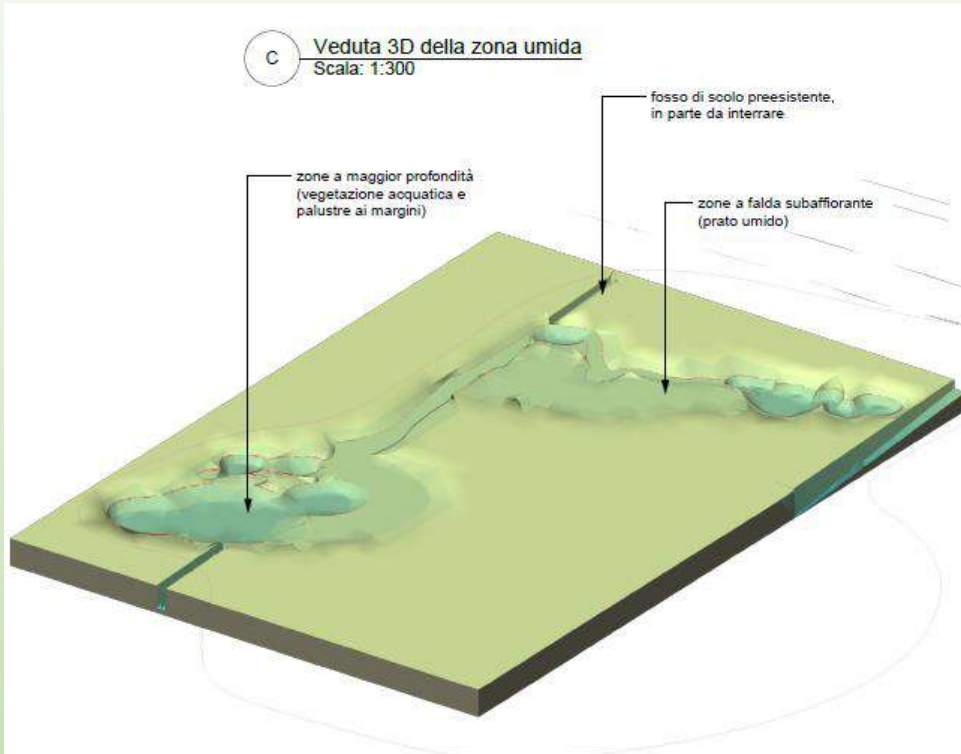
ZONA 3: situazione attuale



ZONA 3: progetto



ZONA 3: zona umida



Paesaggio naturale preso a modello per la struttura dell'area umida

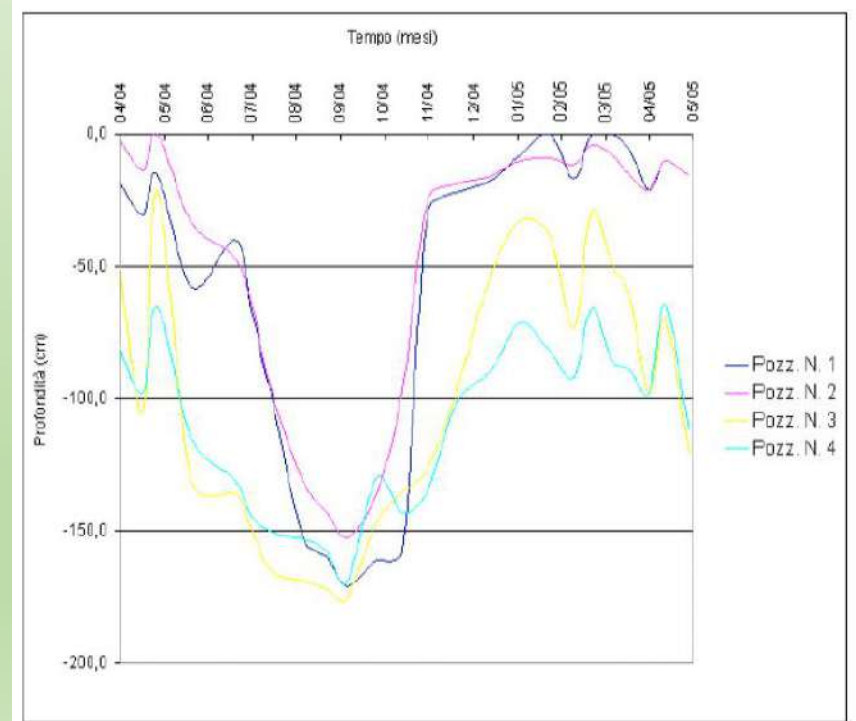


Fig. 4.4. Andamento della falda freatica nel bosco Baredi (comune di Muzzana).

ZONA 4: situazione attuale



POSSIBILE CONTRIBUTO ALLA DEFINIZIONE DI BUONE PRATICHE:

- *BUFFER FORESTALI: meglio imboschire o lasciar espandere naturalmente il bosco?*
- *CORRIDOI ECOLOGICI FORESTALI: relazione tra pacciamatura biodegradabile e manutenzioni; efficacia degli interfilari a trifoglio; margini e stepping stone pratici;*
- *ZONA UMIDA IN ZONE A FALDA FLUTTUANTE: cosa accade con un apporto costante da falda artesiane e una falda freatica che fluttua?*

CONCLUSIONI

- *SPECIE ALIENE INVADENTI: chi vince la concorrenza tra le specie indigene e l'Amorpha fruticosa?*
- *FREQUENTAZIONE E DISTURBO: un buon progetto che attrae le persone in alcuni luoghi funziona meglio di 100 norme?*



commenti e suggerimenti sono benvenuti

GRAZIE