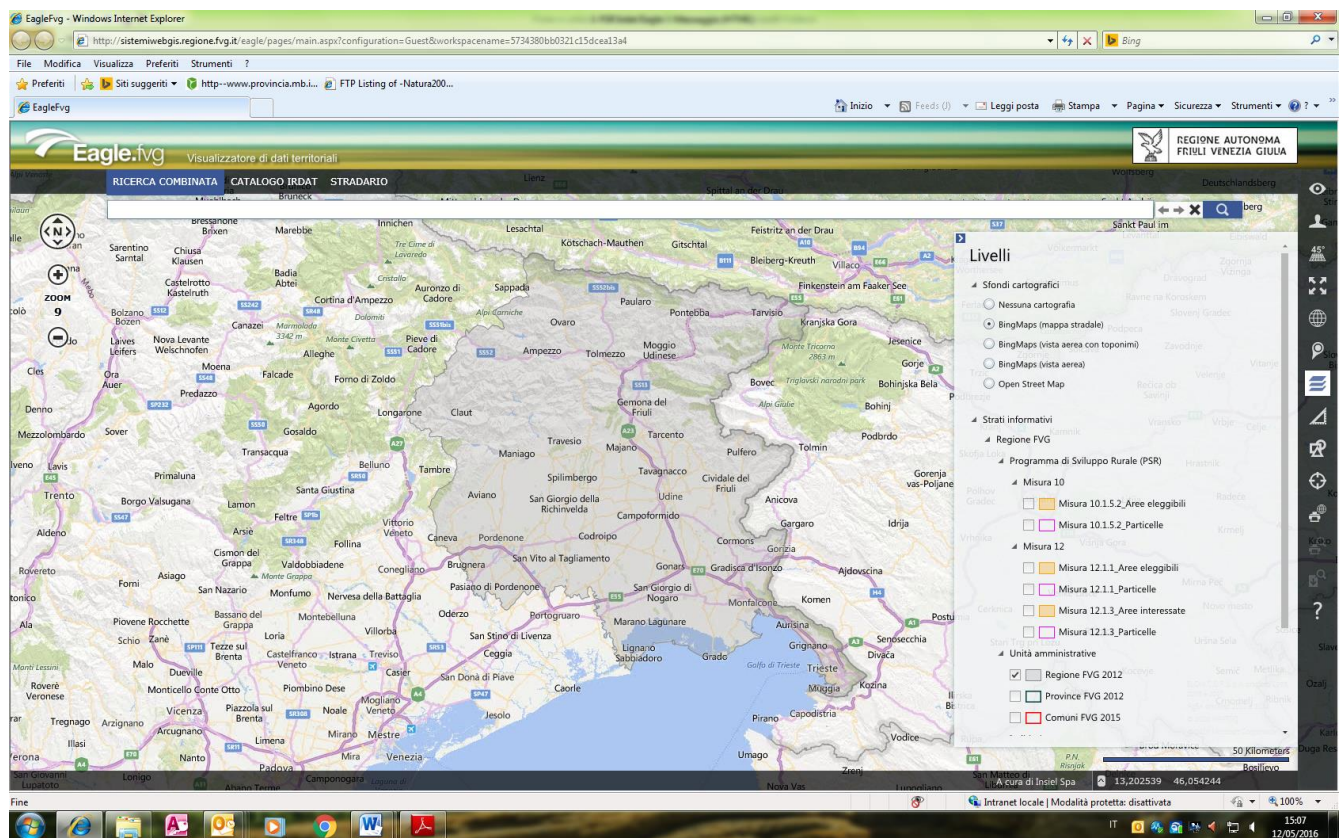


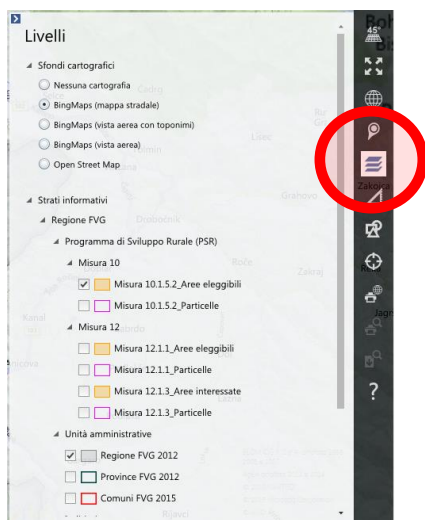
# CONSULTAZIONE DELLE SUPERFICI AMMISSIBILI A SOSTEGNO PER LE MISURA 10, INTERVENTO 10.1.5.2 E PER LA MISURA 12, INTERVENTO 12.1.1 E 12.1.3 SU EAGLE.FVG

Collegarsi al sito

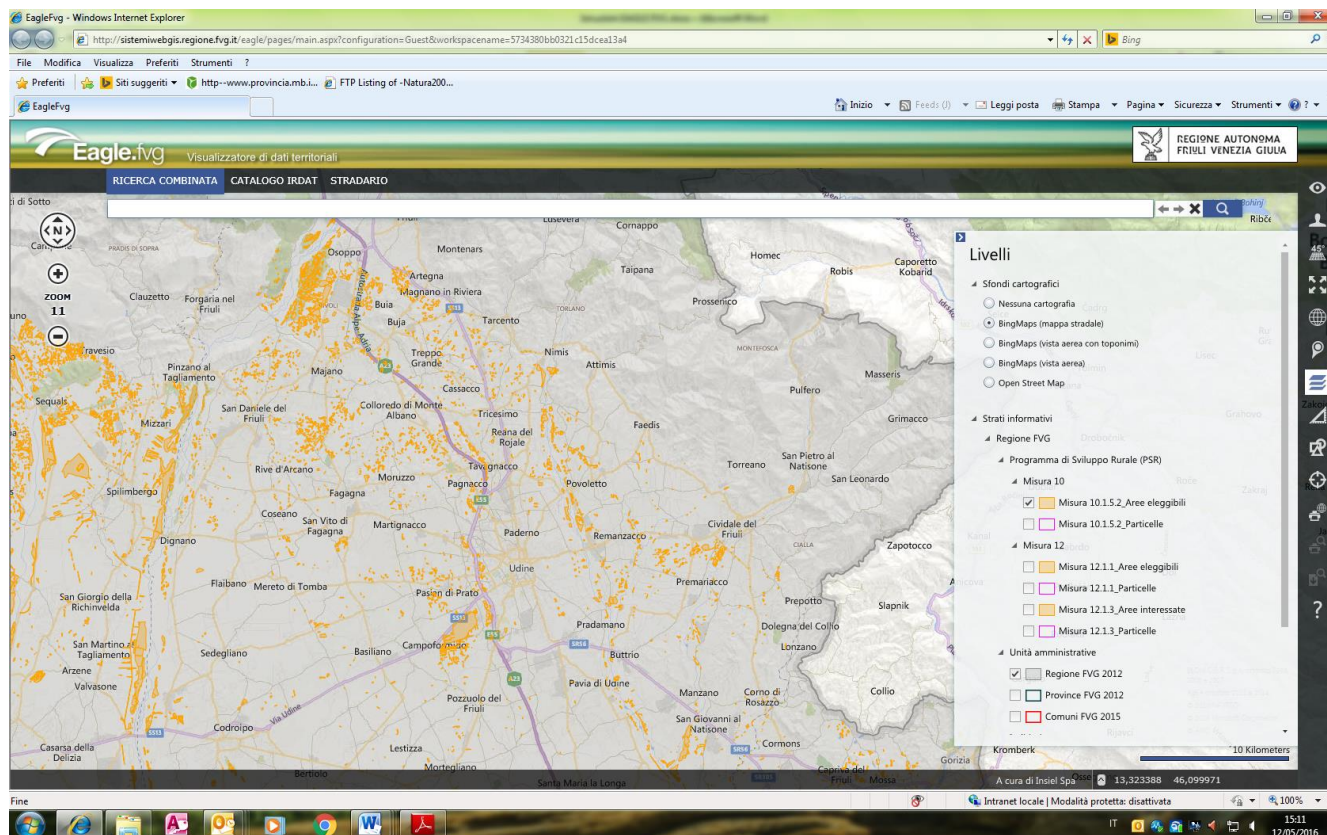
<http://sistemiwebgis.regione.fvg.it/eagle/pages/main.aspx?configuration=Guest&workspacename=5734380bb0321c15dcea13a4>



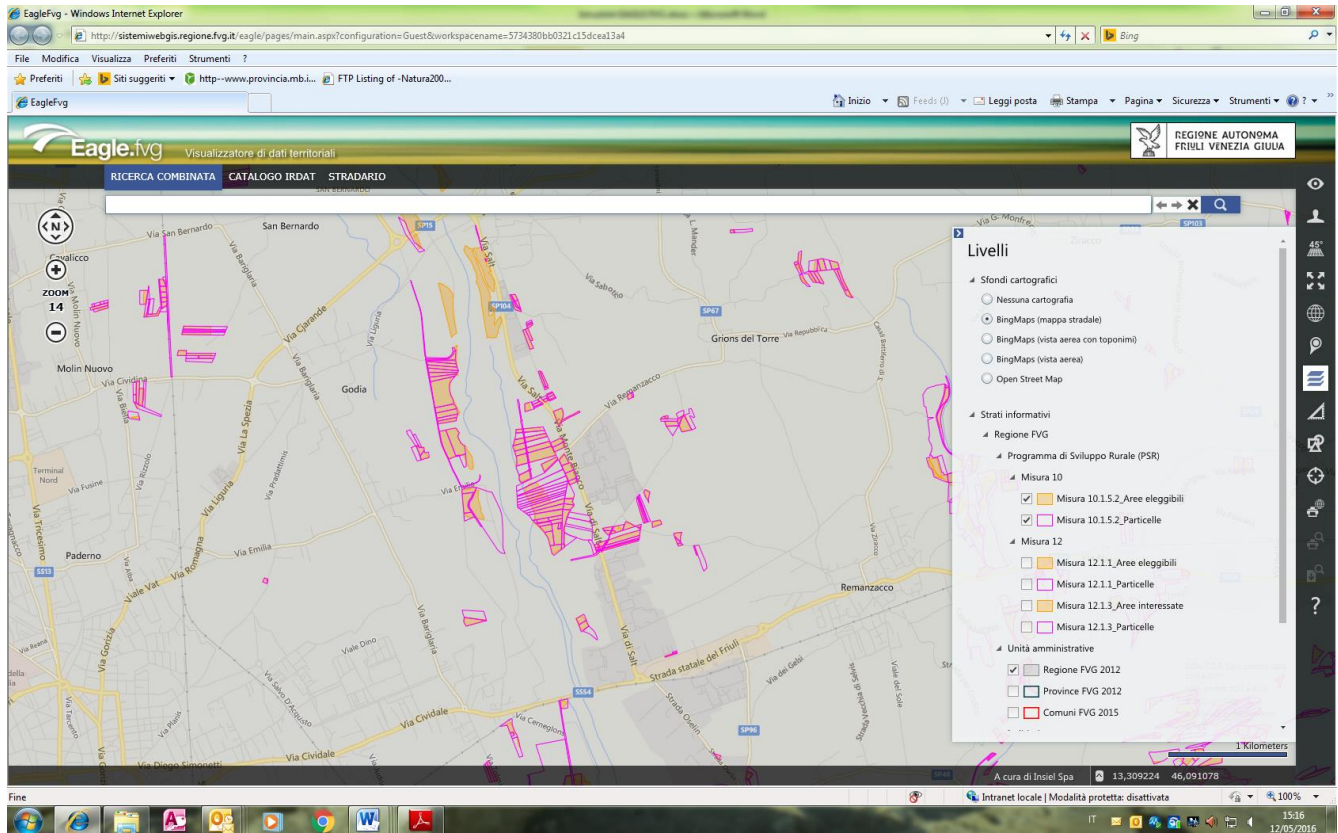
Tramite la funzione “livelli”:



Spuntando *Misura 12.1.1 Aree eleggibili* o *Misura 10.1.5.2 Aree eleggibili* è possibile visualizzare le superfici ammissibili a sostegno per l'intervento 12.1.1 o 10.1.5.2:

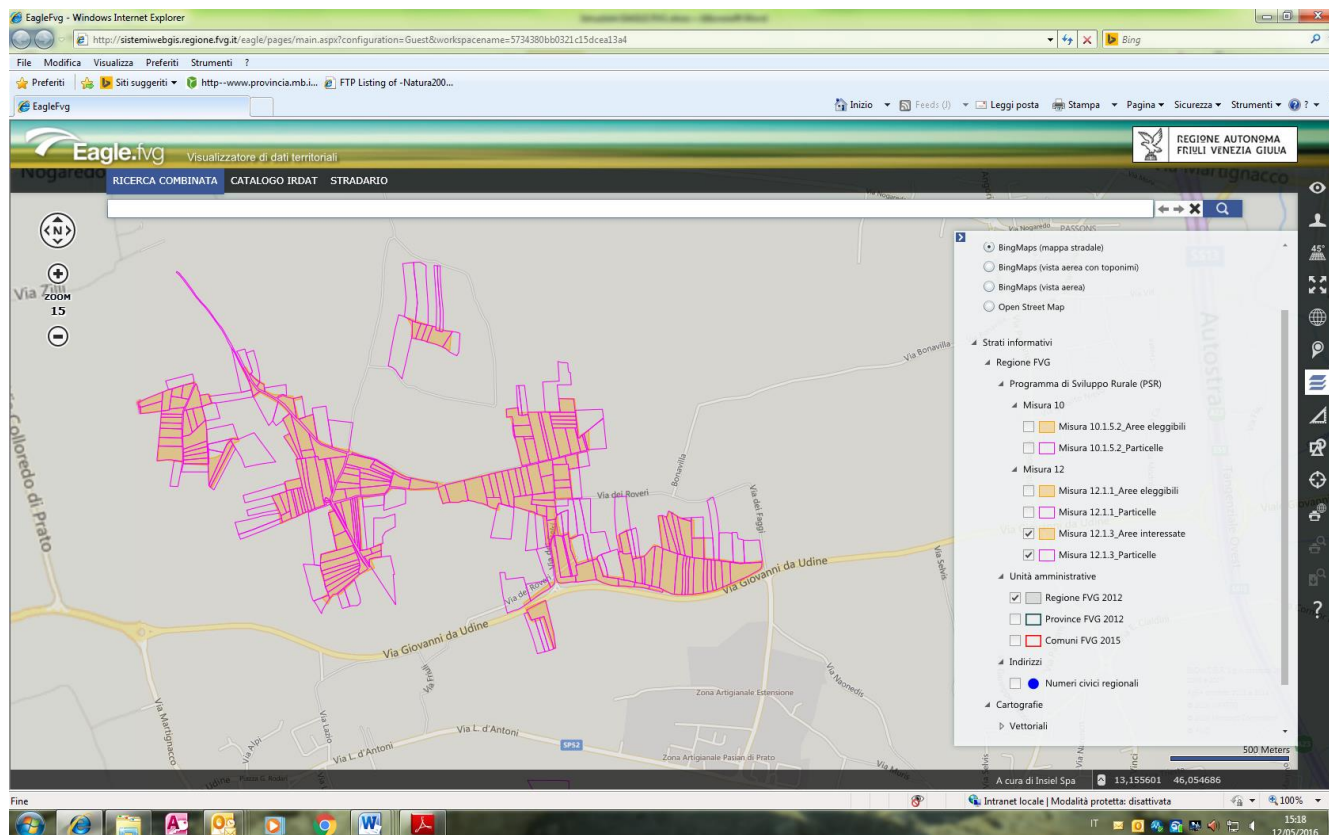


Spuntando *Misura 12.1.1 particelle* o *Misura 10.1.5.2 particelle* è altresì possibile sovrapporre le particelle catastali che intersecano le superfici ammissibili a sostegno degli interventi 12.1.1 o 10.1.5.2:

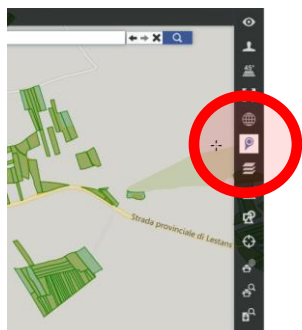


Misura 12.1.3 Aree interessate permette di visualizzare i perimetri dei siti (Natura 2000 e Biotopi) all'interno dei quale ricadono i seminativi potenzialmente ammissibili a contributo per l'intervento 12.1.3.

Anche in questo caso è possibile sovrapporre le particelle catastali spuntando *Misura 12.1.3 Particelle*.



Tramite la funzione "scheda oggetto":



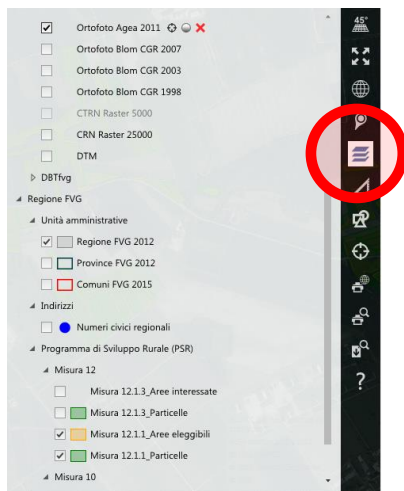
È possibile interrogare l'oggetto ricavando i dati catastali (*foglio di mappa, particella catastale*), la superficie catastale (*superficie particella catastale*) e la superficie ammissibile a sostegno (*superficie a prato*) per l'intervento 12.1.1 o 10.1.5.2 (salvo valutazione e fotointerpretazione in sede istruttoria):

A screenshot of a web browser displaying the Eagle.fvg application. The browser window title is 'Eagle.fvg - Windows Internet Explorer'. The address bar shows the URL: 'http://sistemwebgis.regione.fvg.it/eagle/pages/main.aspx?configuration=Guest&workspacename=5734380bb0321c15dcea13a4'. The application interface includes a header with 'Eagle.fvg Visualizzatore di dati territoriali' and 'REGIONE AUTONOMA FRIULI VENEZIA GIULIA'. Below the header are navigation tabs: 'RICERCA COMBINATA', 'CATALOGO IRDAT', and 'STRADARIO'. The main area shows a map with a red pin. A 'Scheda Oggetto' window is open, displaying the following data:

Regione FVG 2012 - Regione FVG 2012 Regione Autonoma Friuli Venezia Giulia	
Misura 10.1.5.2_Particolle	
Codice catastale Comune:	E982
Codice Istat Comune:	030057
Nome del Comune:	MARTIGNACCO
Sezione censuaria:	-
Foglio di mappa n.:	25
Particella catastale n.:	199
Superficie particella catastale mq:	7950
Superficie a prato mq:	7348
Sito N2000:	NO
Misura 10.1.5.2_Aree eleggibili	

The bottom of the browser window shows the Windows taskbar with various application icons and the system tray displaying the date and time: 15:25 12/05/2016.

Tramite la funzione “livelli”:



è inoltre possibile scegliere uno sfondo cartografico diverso (ad es. Ortofoto Agea 2014):

